

Diagrama de un terreno con una pendiente del 50% y una longitud horizontal de 100m. Se muestran tres puntos de corte: Eje MT 6500, Eje BT 6100 y Eje MT 6000. Se indican las alturas de los puntos y la distancia horizontal entre ellos.

INTERRAMENTI
ENEL BT e MT 1m
NASTRO 20cm sopra i cavi
COPRIRE I TUBI CON SABBIA PER 10cm

DISTANZIAMENTI
Tra cavi Enel MT e Telecom paralleli, almeno 30cm
Tra Enel BT e Telecom qualunque distanza
Tra Enel MT e BT e tubazioni gas o acqua 50cm
Tra Enel MT e BT e gas >5bar 150cm

FTGQIOR 5x6mmq

4x16A 0.3A

Cavo per derivazioni
FTGQIOR 2x2.5mmq

2x10A

2x10A

2x10A

2x10A

2x10A

2x10A

Orologio

6x20

Faro 1

Faro 2

Faro 3

Faro 4

Faro 5

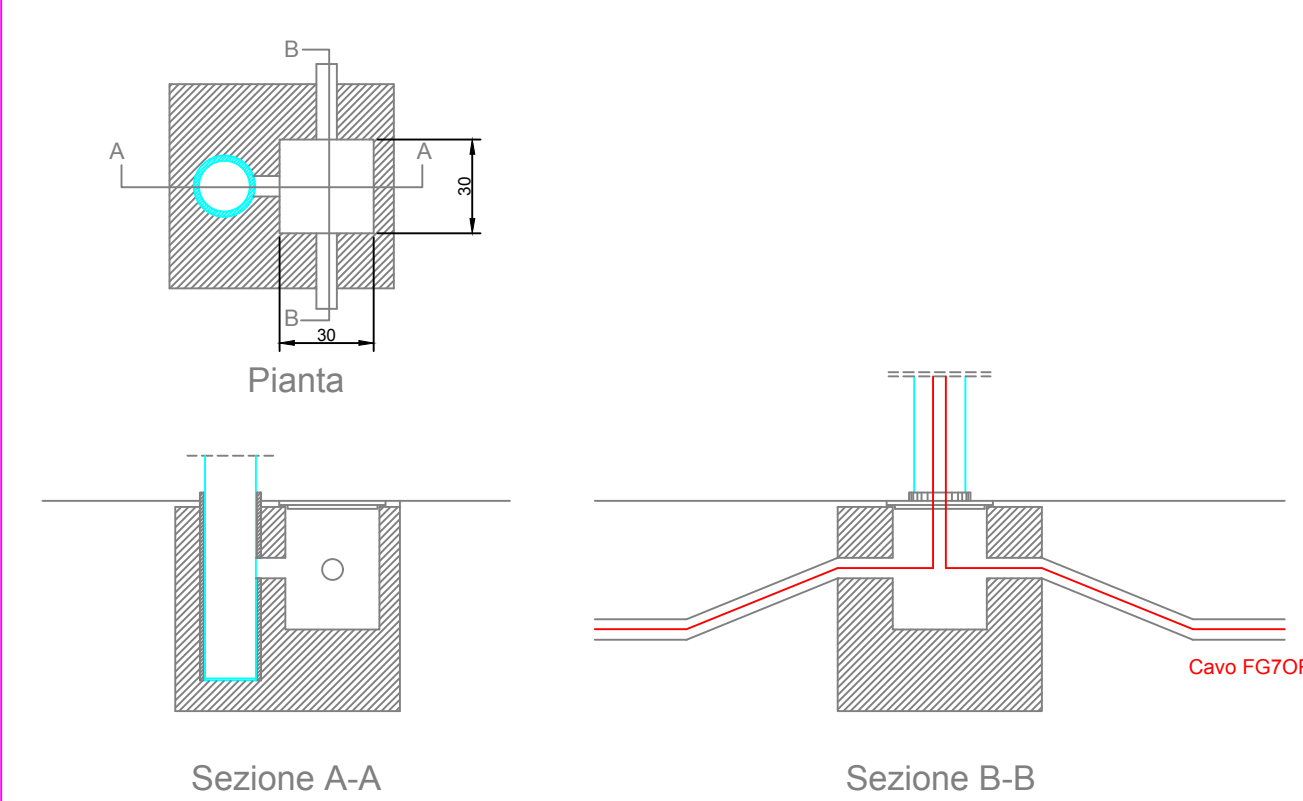
Faro 6

Technical drawing of a wall cross-section showing the installation of a PISTON Wellcom system. The drawing includes labels for the 'Corda fime Sismo' (seismic rope), 'Attacco messa a terra' (grounding connection), 'Cassa PISTON Wellcom' (Piston Wellcom box), and 'Puntizzo a croce H=1,5m' (cross bracing H=1.5m). A red dashed line indicates the 'Linea di massima alluvione' (maximum flood line).

$$1,50 \times 1,50 \times h = 1,30$$

PARTICOLARE DEL BLOCCO DI FONDAZIONE
CON INGRESSO DEI CAVI NEL PALO

PER LE DERIVAZIONI DEI PALI
USARE SISTEMA ENTRA-ESCI
CON FUSIBILI DI PROTEZIONE



03					
02					
01		SETTEMBRE 2022			
00		LUGLIO 2022			
REV.	DESCRIZIONE	DATA	REDATTO	VERIFICATO	APPROVATO