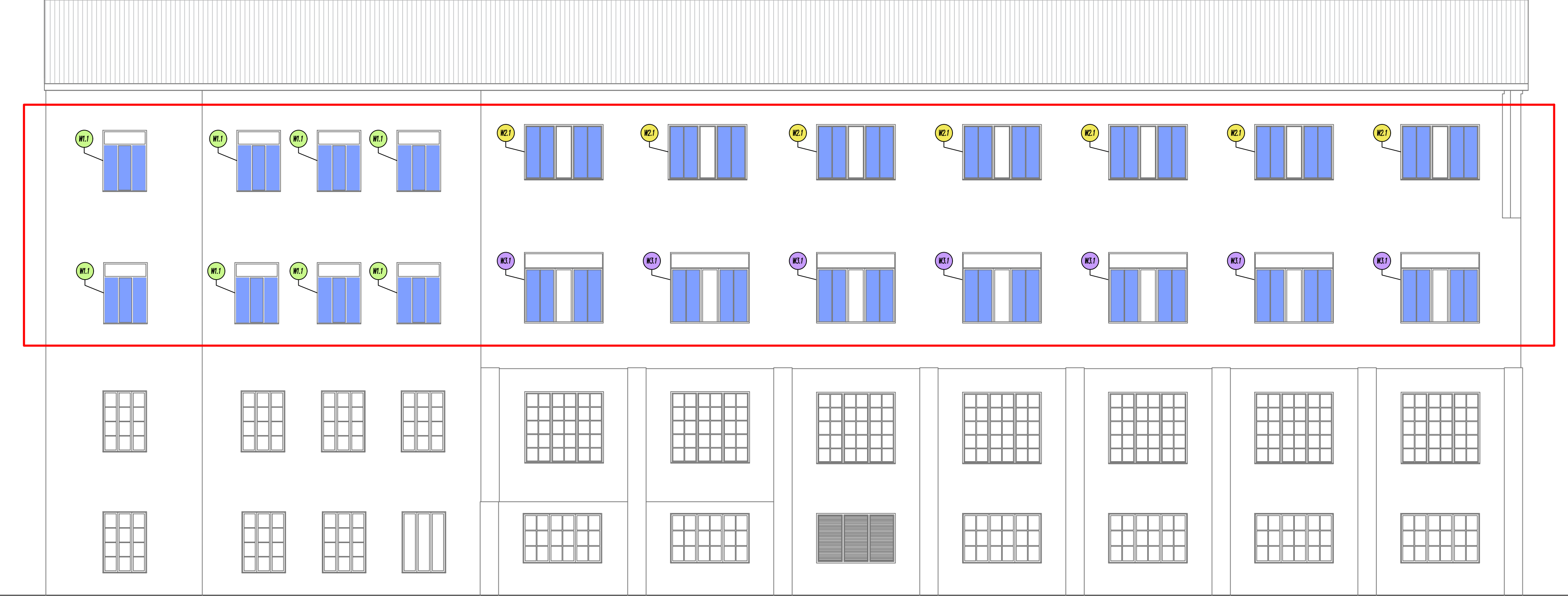


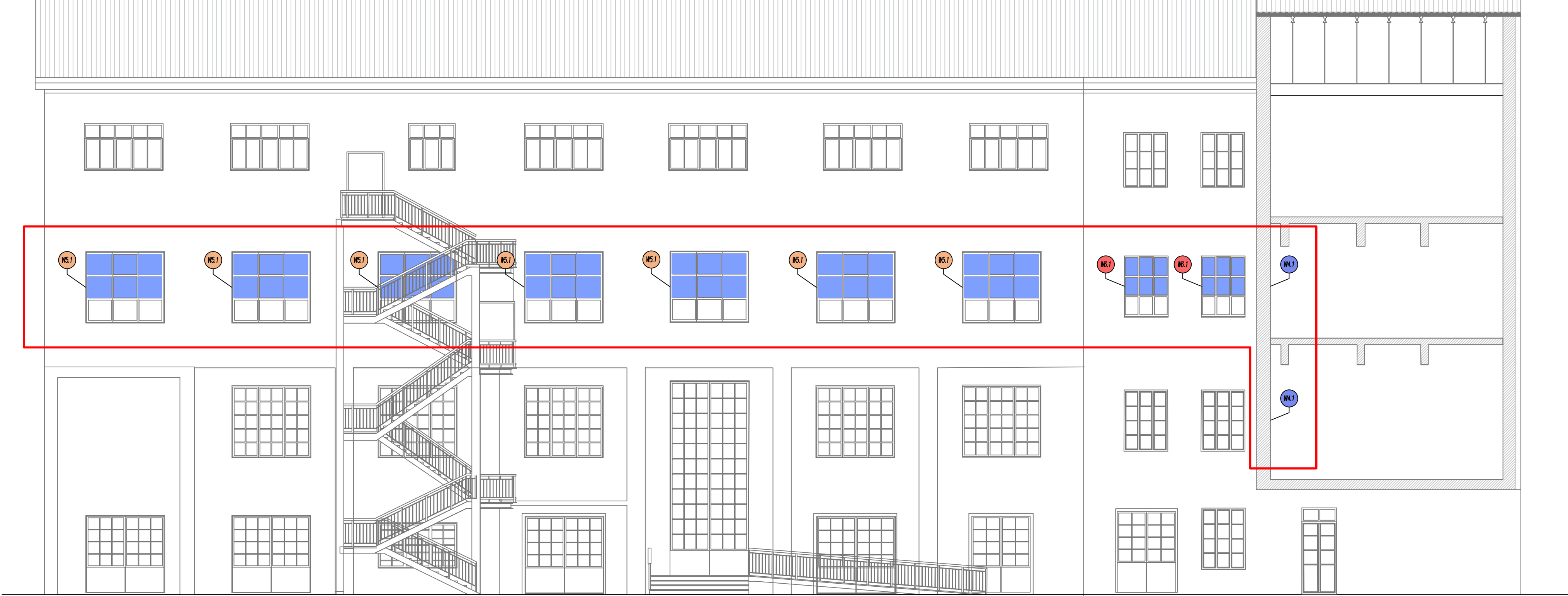
STATO DI PROGETTO_PROSPETTO EST



STATO DI PROGETTO_PROSPETTO NORD



STATO DI PROGETTO_PROSPETTO SUD



PFTE - ESECUTIVO (unico livello)

FUTURA

Finanziato dall'Unione europea
NextGenerationEU

PNRR ISTRUZIONE
PER L'ITALIA DI DOMANI

Ministero dell'Istruzione
e del Merito

Provincia di Fermo
Settore II

Fondi NextGenerationEU - PNRR - M4-C1-I3.3 Piano Nazionale di Ripresa e Resilienza Missione 4: Istruzione e ricerca – Componente 1 – Potenziamento dell’offerta dei servizi di istruzione: dagli asili nido alle Università – Investimento 3.3: Piano di messa in sicurezza e riqualificazione dell’edilizia scolastica - Istituto Tecnico Industriale Montani di Fermo - Plesso Meccanica - Interventi di messa in sicurezza per garantire il regolare svolgimento dell’attività didattica

CUP: C27G25000290001








PROGETTISTI	IL RESPONSABILE UNICO DEL PROGETTO
Dott. Sandro Vallasciani Ing. Marco Camilletti Arch. Ettore Focaccia	IL DIRIGENTE Arch. Gian Luca Rongoni

ELABORATO GRAFICO

ELABORATO:	CODICE ELABORATO:
Abaco Infissi - Stato di Progetto	EG_06
NOME FILE:	SCALA:
	1:100
	DATA:
	aprile 2026

REV.	DESCRIZIONE	DATA	REDATTO	VERIFICATO	APPROVATO

STATO DI PROGETTO

DESCRIZIONE	RAPPRESENTAZIONE	ID	DESCRIZIONE	RAPPRESENTAZIONE	ID	DESCRIZIONE	RAPPRESENTAZIONE	ID	DESCRIZIONE	RAPPRESENTAZIONE	ID	DESCRIZIONE	RAPPRESENTAZIONE	ID	DESCRIZIONE	RAPPRESENTAZIONE				
W1.1 Infisso fisso a 5 ante unito con sopralluce materiale: alluminio Sop. Aluminitec: 3.15 mq Sop. serrante: 2.00 mq		Q.TA' 26	W2.1 Infisso fisso a 5 ante materiale: alluminio Sop. Aluminitec: 5.13 mq Sop. serrante: 3.64 mq		Q.TA' 7	W3.1 Infisso fisso a 5 ante con sopralluce materiale: alluminio Sop. Aluminitec: 6.49 mq Sop. serrante: 3.74 mq		Q.TA' 7	W4.1 Infisso ad ante battente materiale: telaio in alluminio Sop. Aluminitec: 4.43 mq Sop. serrante: 1.40 mq		Q.TA' 1	W5.1 Infisso ad ante battente materiale: telaio in alluminio Sop. Aluminitec: 6.62 mq Sop. serrante: 3.50 mq		Q.TA' 7	W6.1 Infisso ad ante battente materiale: telaio in alluminio Sop. Aluminitec: 2.63 mq Sop. serrante: 1.60 mq		Q.TA' 2	D1.1 Porta ND 150 Sop. Aluminitec: / Sop. serrante: /		Q.TA' 2
Prospetto NORD, Prospetto EST			Prospetto NORD			Prospetto NORD			Prospetto OVEST (parte di collegamento) NB: vedere Tav. EG_02 - Tav. EG_03			Prospetto SUD			Prospetto SUD			Prospetto OVEST (parte di collegamento)		

LEGENDA

Tipologia infisso sostituito

Indicazione infissi oggetto di sostituzione

Indicazione ante apribili:
vengono evidenziati vetri facenti parte delle ante apribili