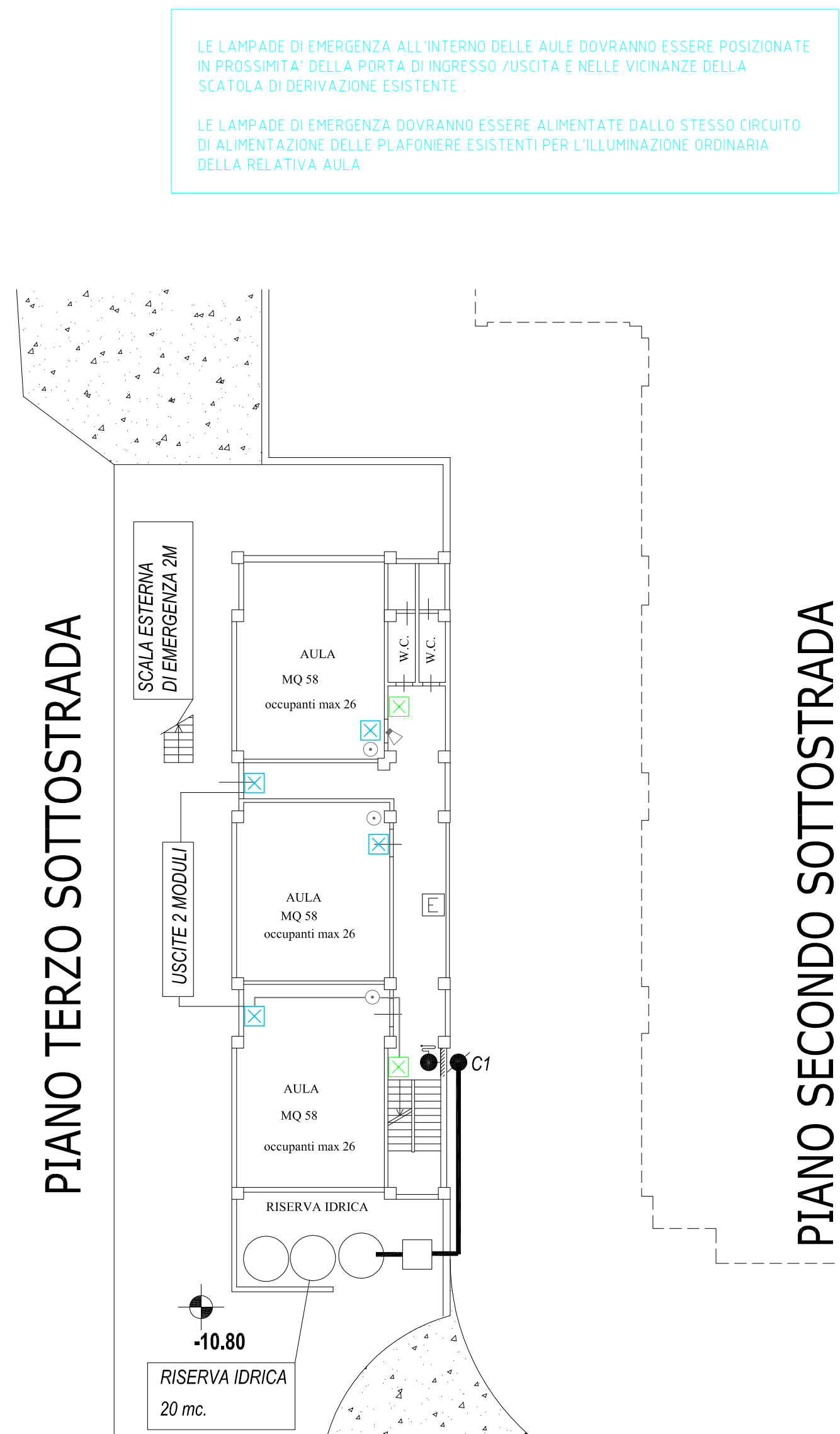
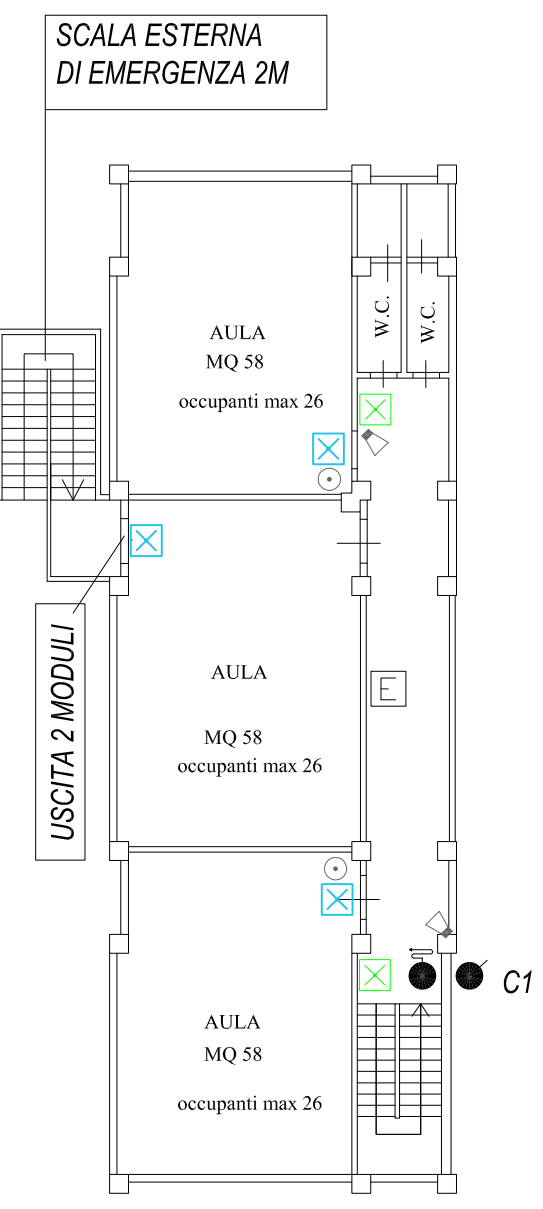


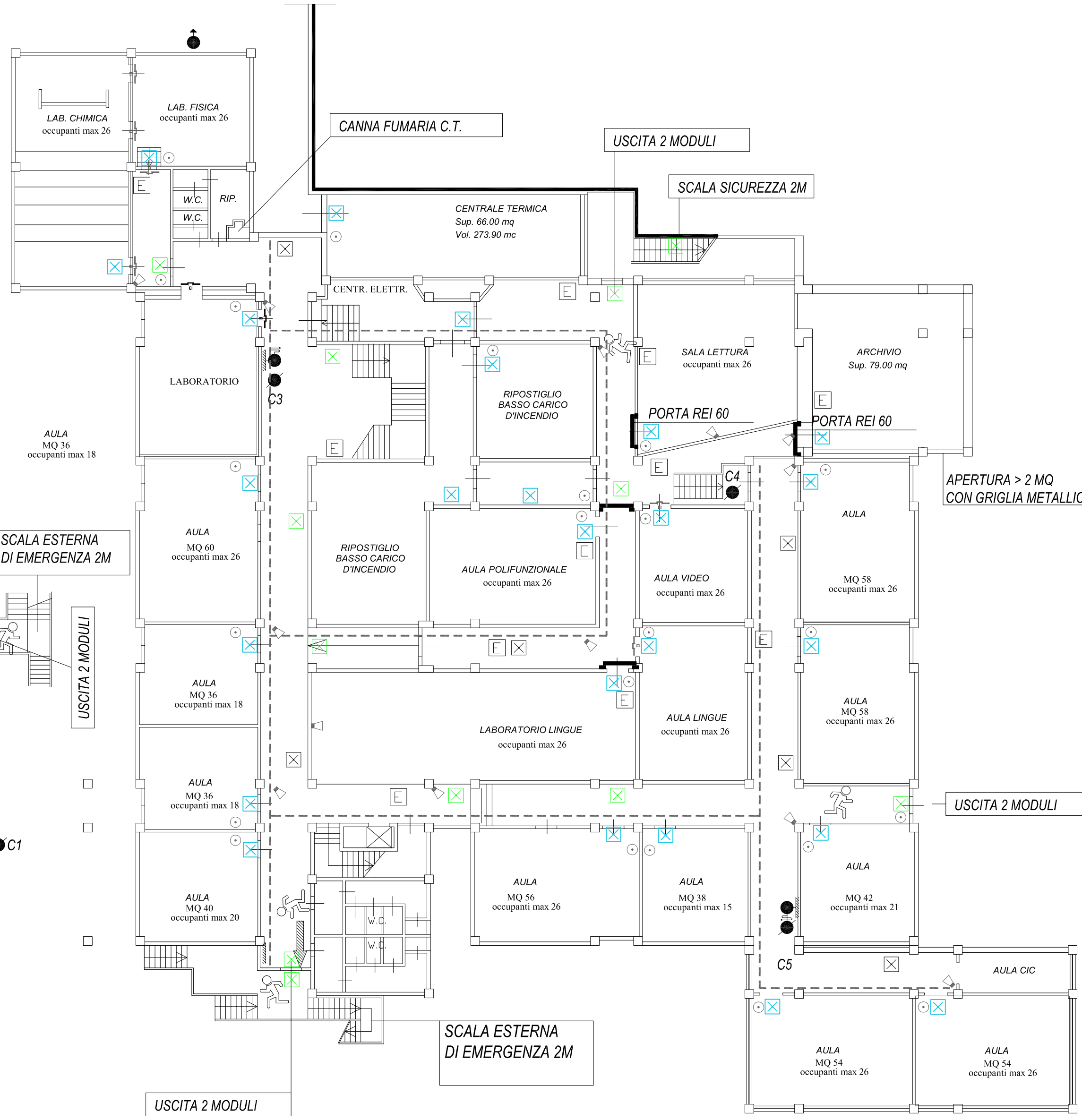
PIANO PRIMO SOTTOSTRADA



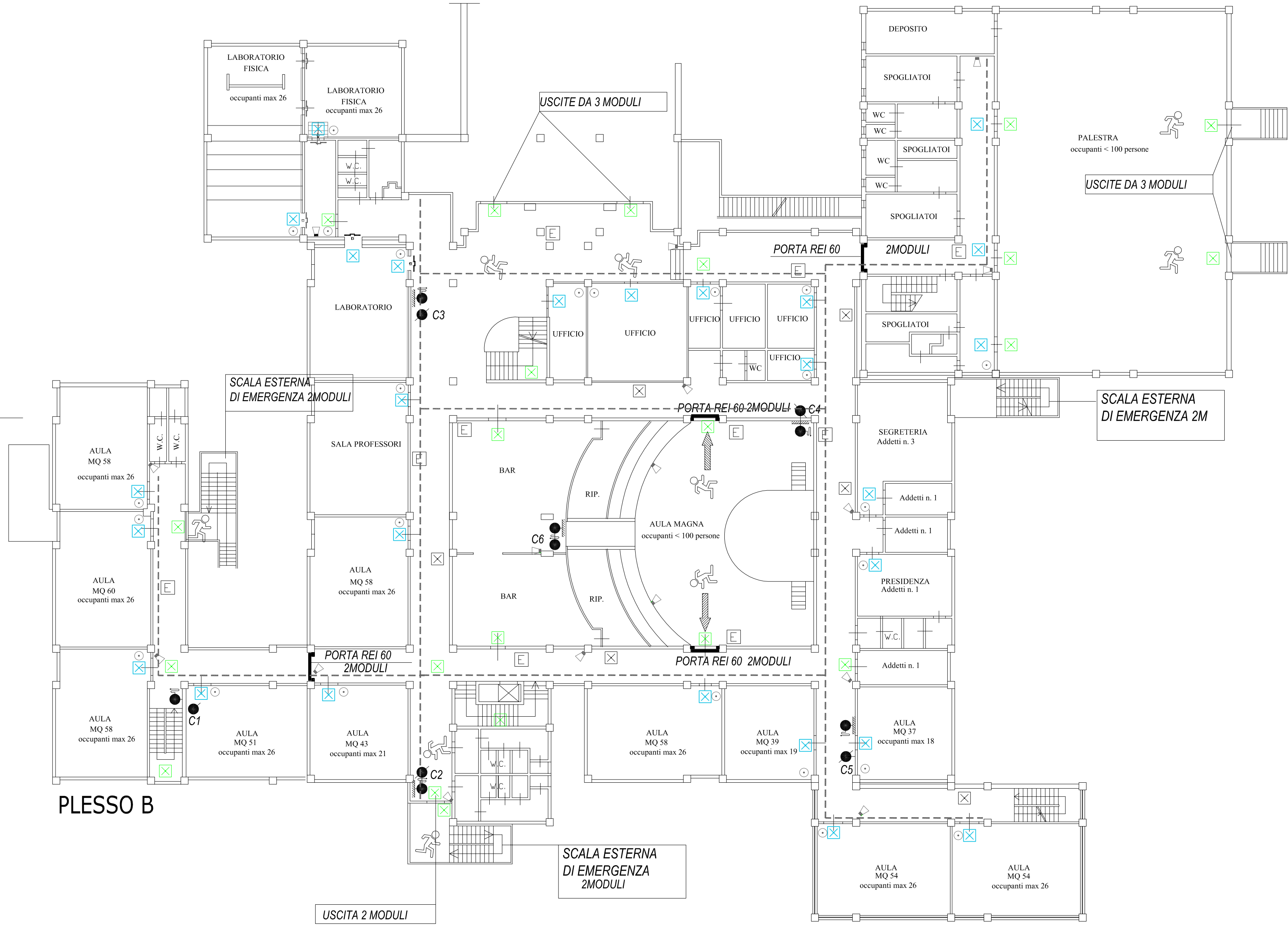
PIANO SECONDO SOTTOSTRADA



PLESSO B



PIANO TERRA



LEGENDA	
	VIA D'USCITA VERSO L'ALTO
	VIA D'USCITA ORIZZONTALE
	VIA D'USCITA VERSO IL BASSO
	ESTINTORE PORTATILE
	LAMPADA DI EMERGENZA ESISTENTE
	NUOVA LAMPADA DI EMERGENZA LED IP4X/min 250Lm/11W/SE
	NUOVA LAMPADA DI EMERGENZA LED IP4X/min 500Lm/24W/SE
	IDRIANTE CON TUBO FLESSIBILE E LANCIA
	ATTACCO MOTOPOMPA UNI 70
	PORTA EI
	PORTA EI 60 DA INSTALLARE
	PULSANTE SGANCIO ENERGIA ELETTRICA
	CONTROPORTE IN CARTONGESSO REI 60
	RICOSTRUZIONI CON PARETE IN CARTONGESSO REI 60
	EVACUATORE AUDIO ESISTENTE
	SCATOLA DI DERIVAZIONE IMPIANTO ELETTRICO ESISTENTE
	CANALE METALLICO IMPIANTO ELETTRICO ESISTENTE

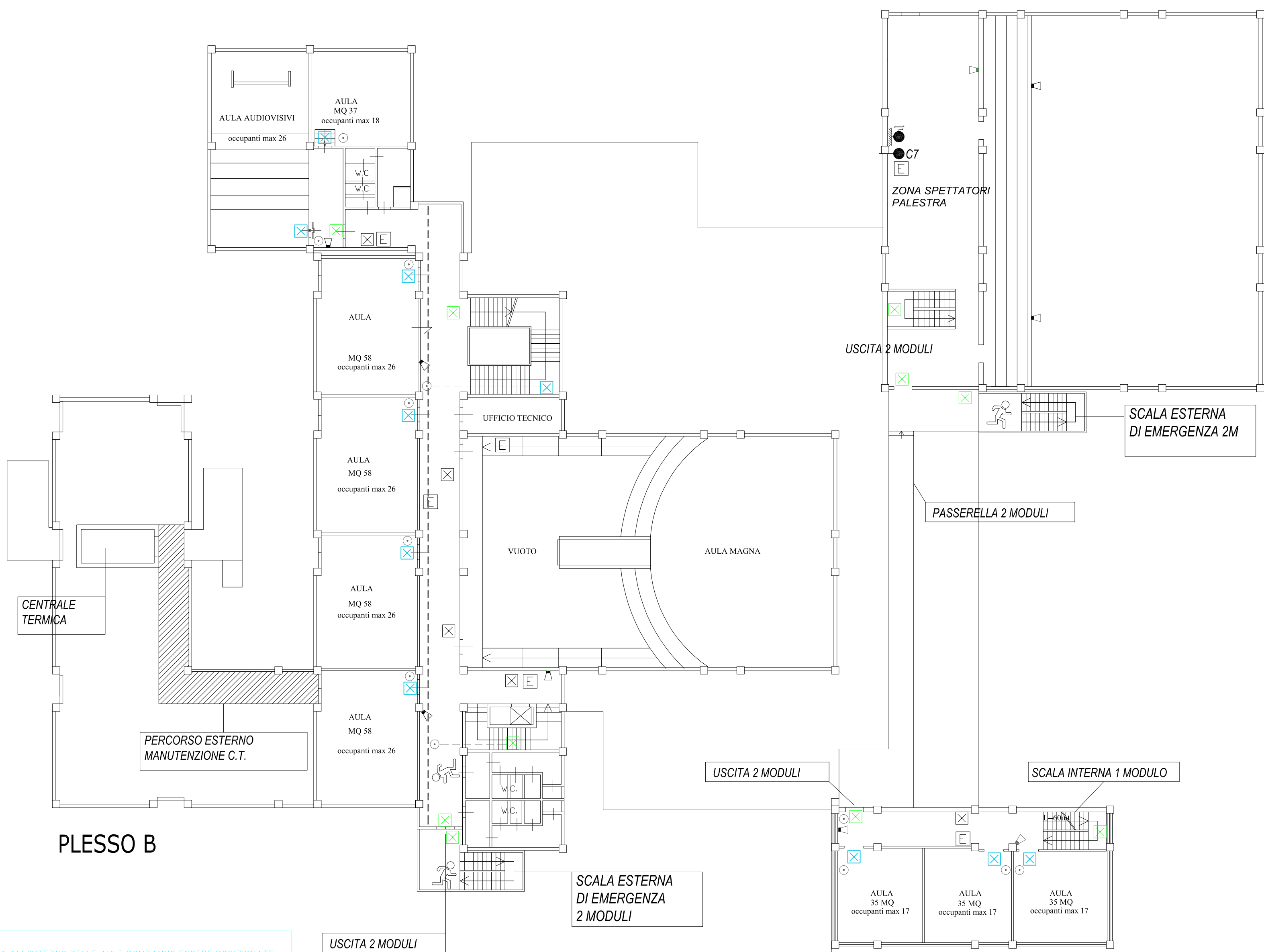
LE LAMPADE DI EMERGENZA ALL'INTERNO DELLE AULE DOVRANNO ESSERE POSIZIONATE IN PROSSIMITA' DELLA PORTA DI INGRESSO / USCITA E NELLE VICINANZE DELLA SCATOLA DI DERIVAZIONE ESISTENTE.

LE LAMPADE DI EMERGENZA DOVRANNO ESSERE ALIMENTATE DALLO STESSO CIRCUITO DI ALIMENTAZIONE DELLE PLAFONIERE ESISTENTI PER L'ILLUMINAZIONE ORDINARIA DELLA RELATIVA AULA.

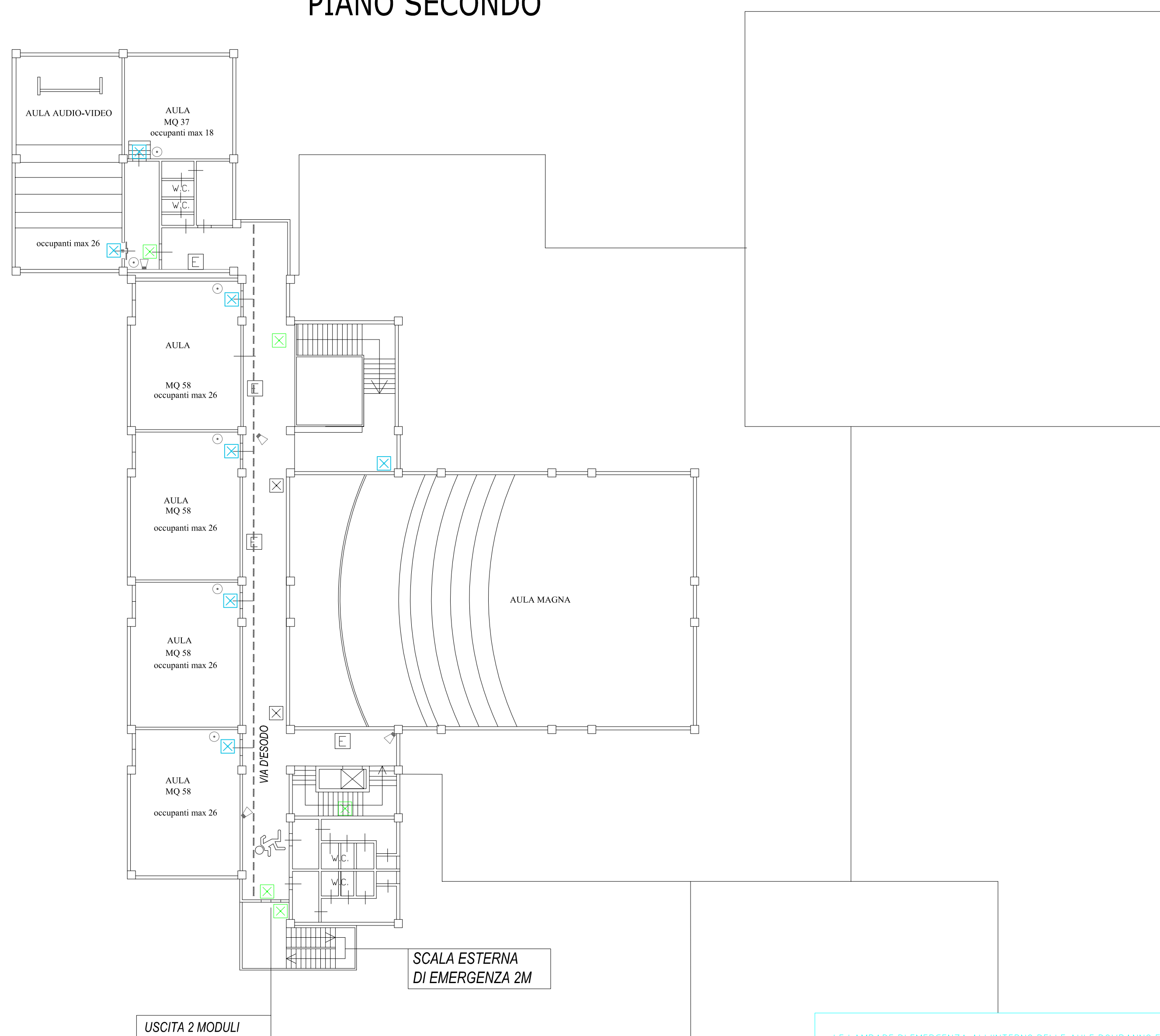
LE LAMPADE DI EMERGENZA ALL'INTERNO DELLE AULE DOVRANNO ESSERE POSIZIONATE IN PROSSIMITA' DELLA PORTA DI INGRESSO / USCITA E NELLE VICINANZE DELLA SCATOLA DI DERIVAZIONE ESISTENTE.

LE LAMPADE DI EMERGENZA DOVRANNO ESSERE ALIMENTATE DALLO STESSO CIRCUITO DI ALIMENTAZIONE DELLE PLAFONIERE ESISTENTI PER L'ILLUMINAZIONE ORDINARIA DELLA RELATIVA AULA.

PIANO PRIMO



PIANO SECONDO



LE LAMPADE DI EMERGENZA ALL'INTERNO DELLE AULE DOVRANNO ESSERE POSIZIONATE IN PROSSIMITA' DELLA PORTA DI INGRESSO / USCITA E NELLE VICINANZE DELLA SCATOLA DI DERIVAZIONE ESISTENTE.

LE LAMPADE DI EMERGENZA DOVRANNO ESSERE ALIMENTATE DALLO STESSO CIRCUITO DI ALIMENTAZIONE DELLE PLAFONIERE ESISTENTI PER L'ILLUMINAZIONE ORDINARIA DELLA RELATIVA AULA.

LE LAMPADE DI EMERGENZA ALL'INTERNO DELLE AULE DOVRANNO ESSERE POSIZIONATE IN PROSSIMITA' DELLA PORTA DI INGRESSO / USCITA E NELLE VICINANZE DELLA SCATOLA DI DERIVAZIONE ESISTENTE.

LE LAMPADE DI EMERGENZA DOVRANNO ESSERE ALIMENTATE DALLO STESSO CIRCUITO DI ALIMENTAZIONE DELLE PLAFONIERE ESISTENTI PER L'ILLUMINAZIONE ORDINARIA DELLA RELATIVA AULA.

PROGETTO ESECUTIVO



DECRETO MIUR 13 febbraio 2019, n. 101
CONTRIBUTI PER L'ADEGUAMENTO ALLA NORMATIVA ANTINCENDIO DEGLI EDIFICI SCOLASTICI

LAVORI DI ADEGUAMENTO ALLA NORMATIVA ANTINCENDIO DEL LICEO SCIENTIFICO "T. C. ONESTI" DI FERMO

IMPORTO COMPLESSIVO DEL FINANZIAMENTO 69.550,00 €

GRUPPO DI LAVORO: Dott. Geom. Sandro Vallasciani Arch. Maria Rita Spaziani Ing. Agostini Alessandra Ing. Lucia Evandri	PROGETTISTA IMPIANTI: Ing. Gianluca Accaresi Ing. Cesare Ascani	IL RESPONSABILE DEL PROCEDIMENTO IL DIRIGENTE Ing. Ivano Pignoloni
--	---	--

ELABORATI GRAFICI

ELABORATO: Tavola Specialistica Impianto elettrico - Illuminazione di sicurezza	TAV-I01
NOME FILE: TAV-I01_Illuminazione di sicurezza.pdf	SCALA: 1: 200
	DATA: Novembre 2019

REV.	DESCRIZIONE	DATA	REDATTO	VERIFICATO	APPROVATO