



COMUNE DI TORRE SAN PATRIZIO

PROVINCIA DI FERMO

AREA TECNICA

IUSS-CF

Interventi Urgenti di Sicurezza Stradale – Comuni Fermani

Progetto elaborato dal raggruppamento dei Comuni di Torre San Patrizio, Campofilone, Falerone, Montegiorgio, Monte Vidon Corrado e Rapagnano nell'ambito del 3° Programma di Attuazione del Piano Nazionale della Sicurezza Stradale.

PROGETTO *PEDIBUS* FINALIZZATO AL MIGLIORAMENTO DELLA SICUREZZA STRADALE IN ZONE AD ALTO TRAFFICO E RISCHIO lungo la S.p. Rapagnanese n. 44.

PROGETTO ESECUTIVO

I° stralcio funzionale

D02 SCHEDE TECNICHE DI INTERVENTO

PROGETTISTI

Dott. Ivan Ciarma

Geom. Orazio Cugnigni

Ing. Antonio Pompili

RESPONSABILE DEL PROCEDIMENTO

Arch. Catia Stifani





SV


Segnaletica verticale:

SV1 - Attraversamento pedonale Fig. Il 303




SV1 - Lampeggiante fotovoltaico

SV2 - Segnale rotatoria Fig. Il 84 e
delineatore speciale di ostacolo Fig. Il 472



SV3 - Segnale senso vietato Fig. Il 47

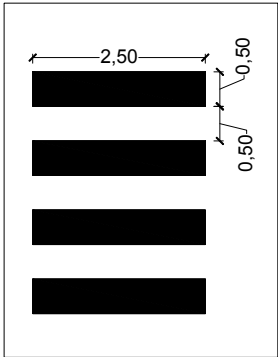


SO

Segnaletica orizzontale:

SO1 - Attraversamento pedonale Fig. Il 434

SO2 - Zebratura



TIPOLOGIA DI INTERVENTO

- Realizzazione di attraversamento pedonale:
- Esecuzione di segnaletica orizzontale costituita da strisce trasversali in materiale termoplastico. Fig. Il 434
 - Fornitura e posa in opera di segnale verticale quadrato in lamiera di alluminio 25/10 Fig. Il 303
 - Fornitura e posa in opera di lampeggiante fotovoltaico
 - Sistemazione di aiuola minirotatoria: rimozione segnaletica esistente; fornitura e posa in opera di n. 1 sostegno tubolare in ferro zincato h= 2m; n.2 segnali verticali circolari Fig. Il 84 in lamiera din alluminio 25/10; n.2 delineatori speciali di ostacolo Fig. Il 472.
 - Sostituzione di segnale circolare verticale di senso vietato Fig. Il 47
 - Rifacimento zebratura in materiale termoplastico

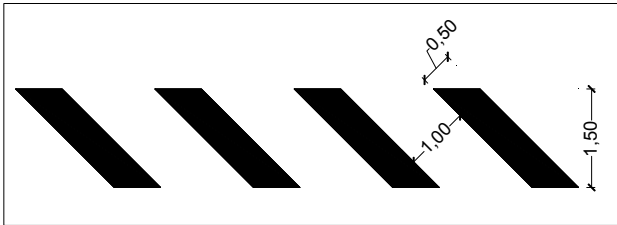


OP Opere pubbliche:

- OP1 - Pozzetto stradale
- OP2 - Coperchio pozzetto

SO Segnaletica orizzontale:

SO1 - Zebratura Fig. Il 446



TIPOLOGIA DI INTERVENTO

- Realizzazione di percorso pedonale:
- Esecuzione di segnaletica orizzontale costituita da zebratura materiale termoplastico. Fig. Il 446
 - Sistemazione in quota di pozzetto stradale 35x35
 - Sostituzione di coperchio di pozzetto stradale 45x45



OP

Opere pubbliche:

OP1 - Pavimentazione stradale

SV

Segnaletica verticale:

SV1 - Segnale composito: Fig. II 2 Dosso e Fig. II 50
(limite max di velocità 50 km/h)

SC

Segnaletica complementare:

SC1 - Rallentatore di velocità Fig. II 474

TIPOLOGIA DI INTERVENTO

Sostituzione di dosso artificiale esistente:

- Rimozione di dosso artificiale esistente
- Rimozione di pavimentazione stradale esistente. Mc 4,00x1,00x0,12
- Esecuzione di soletta di fondazione in cls cl. 30 MPa armata con rete in acciaio elettrosaldato Ø 8/15x15. Mc 4,00x1,00x0,12
- Fornitura e posa in opera di rallentatore di velocità. Fig. II 474. L = 3,50 m
- Fornitura e posa in opera di dosso artificiale composito lato 60x90 cm Fig. II 2 Dosso e Fig. II 50 (limite max di velocità 50 km/h)

Rifacimento di pavimentazione stradale ammalorata 2,00 x 1,40 mq:

- Taglio di pavimentazione stradale esistente 2 (2,0 +1,40) ml - h=10 cm
- Scavo a sezione e rimozione sovrastuttura stradale esistente h= 0,60 m
- Ripristino cassonetto stradale mediante: getto di misto cementato per h=30 cm: esecuzione di soletta di fondazione in cls cl. 30 MPa armata con rete in acciaio elettrosaldato Ø 8/15x15 h=0,20 m; stesa di conglomerato bituminoso binder 7 cm e usura 3 cm



SV

Segnaletica verticale:

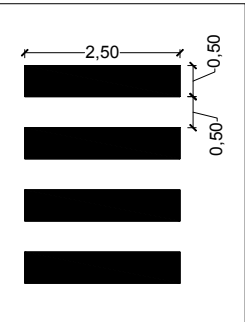
- SV1 - Attraversamento pedonale Fig. II 303
- SV1 - Lampeggiante fotovoltaico



SO

Segnaletica orizzontale:

- SO1 - Attraversamento pedonale Fig. II 434



TIPOLOGIA DI INTERVENTO

- Realizzazione di attraversamento pedonale:
- Esecuzione di segnaletica orizzontale costituita da strisce trasversali in materiale termoplastico. Fig. II 434

- Fornitura e posa in opera di segnale verticale quadrato in lamiera di alluminio 25/10 Fig. II 303

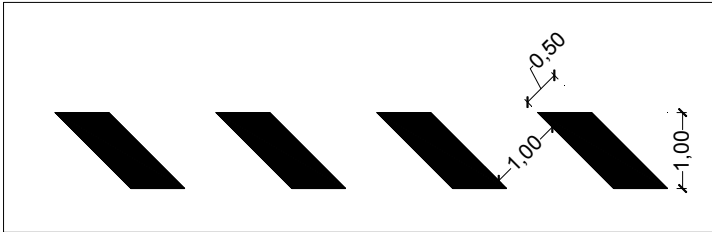
- Fornitura e posa in opera di lampeggiante fotovoltaico



SO

Segnaletica orizzontale:

SO1 - Zebratura Fig. Il 446



SO2 - Delimitatore di corsia in gomma (art. 178)

SO3 - Parcheggio Fig. Il 444 e zebratura Fig. Il 446


TIPOLOGIA DI INTERVENTO

- Realizzazione di percorso pedonale:
- Cancellazione di strisce longitudinali esistenti. Mq = 16,00
 - Esecuzione di segnaletica orizzontale costituita da zebratura in materiale termoplastico. Fig. Il 446
 - Fornitura e posa in opera di delimitatore di corsia in gomma (art. 178).
 - Realizzazione di stalli di sosta Fig. Il 444 e strisce zebrate Fig. Il 446





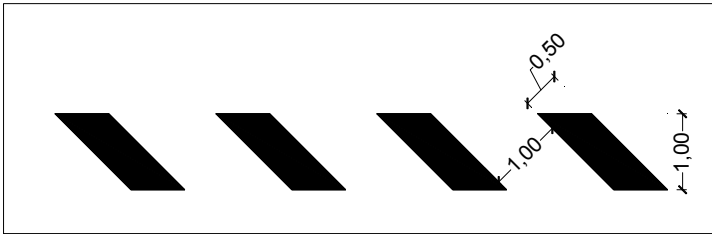
SV Segnaletica verticale:

SV1 - Attraversamento pedonale Fig. II 303 

SV1 - Lampeggiante fotovoltaico

SO Segnaletica orizzontale:

SO1 - Zebratura Fig. II 446



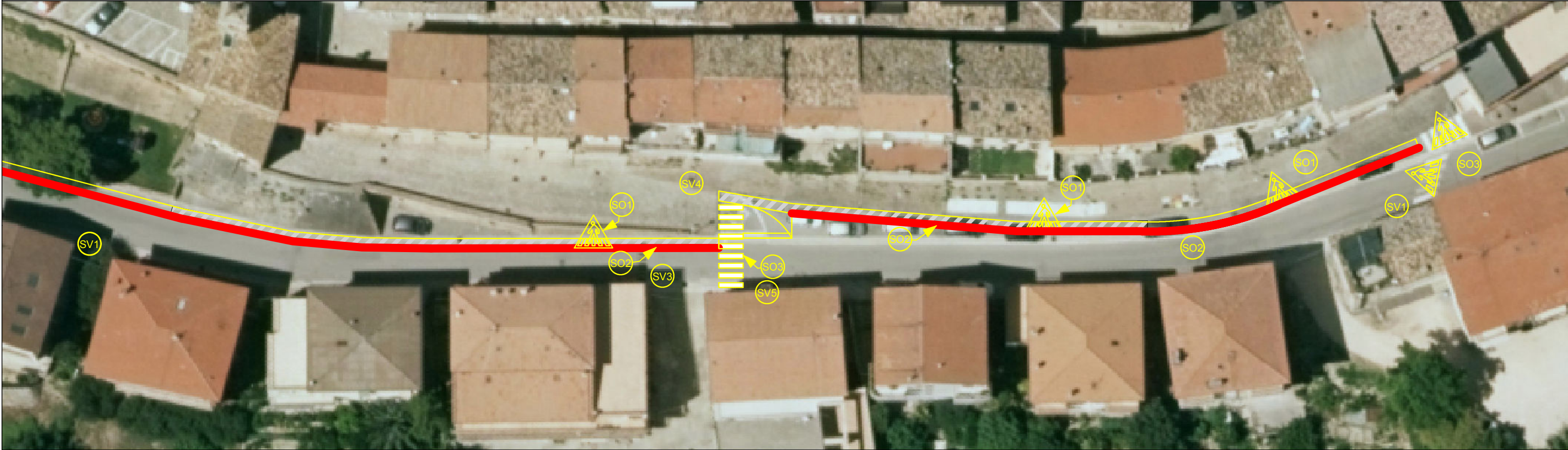
SO2 - Delimitatore di corsia in gomma (art. 178)

TIPOLOGIA DI INTERVENTO


- Realizzazione di percorso pedonale:
- Esecuzione di segnaletica orizzontale costituita da zebratura in materiale termoplastico. Fig. II 446
 - Fornitura e posa in opera di delimitatore di corsia in gomma (art. 178).
 - Fornitura e posa in opera di sostegno tubolare in ferro zincato e segnale verticale quadrato in lamiera di alluminio 25/10. Fig. II 303
 - Fornitura e posa in opera di lampeggiante fotovoltaico






<div><div>SV</div><div>Segnaletica verticale:</div></div> <div>SV2 - Segnale composito: Fig. Il 2 Dosso e Fig. Il 50 (limite max di velocità 50 km/h)</div>	<div>TIPOLOGIA DI INTERVENTO</div> <div>Spostamento e sostituzione segnaletica verticale:</div> <div>- Spostamento di sostegno tubolare in ferro zincato e sostituzione di segnale verticale triangolare con segnale verticale composito Fig. Il 2 Dosso e Fig. Il 50 (limite max di velocità 50 km/h)</div>
---	--




SV Segnaletica verticale:

SV3 - SV4 - Attraversamento pedonale Fig. II 303 

SV4 - Segnale "fermarsi e dare precedenza" Fig. II 37 e "senso vietato" Fig. II 47
segnale "direzione obbligatoria diritto" Fig. II 80/a   

SV5 - Specchio parabolico

SO Segnaletica orizzontale:

SO1 - Zebratura Fig. II 446 

SO2 - Delimitatore di corsia in gomma (art. 178) 

SO3 - Attraversamento pedonale Fig. II 434

TIPOLOGIA DI INTERVENTO


- Realizzazione di percorso pedonale:
- Esecuzione di segnaletica orizzontale costituita da zebratura in materiale termoplastico. Fig. II 446
 - Fornitura e posa in opera di delimitatore di corsia in gomma (art. 178).
 - Esecuzione di segnaletica orizzontale costituita da strisce trasversali in materiale termoplastico. Fig. II 434
 - Fornitura e posa in opera di sostegno tubolare in ferro zincato e segnale verticale quadrato in lamiera di alluminio 25/10. Fig. II 303
 - Fornitura e posa in opera di sostegno tubolare in ferro zincato e di segnale ottagonale Fig. II 37, circolare Fig. II 47 e circolare Fig. II 80/a
 - Sostituzione di specchio parabolico Ø 80



SV Segnaletica verticale:

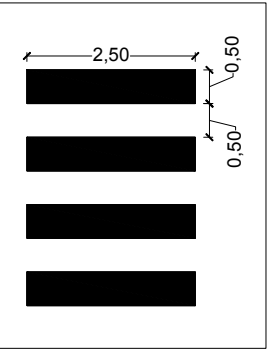
SV6 - Attraversamento pedonale Fig. II 303 

SO Segnaletica orizzontale:

SO1 - Zebratura Fig. II 446 

SO2 - Delimitatore di corsia in gomma (art. 178)

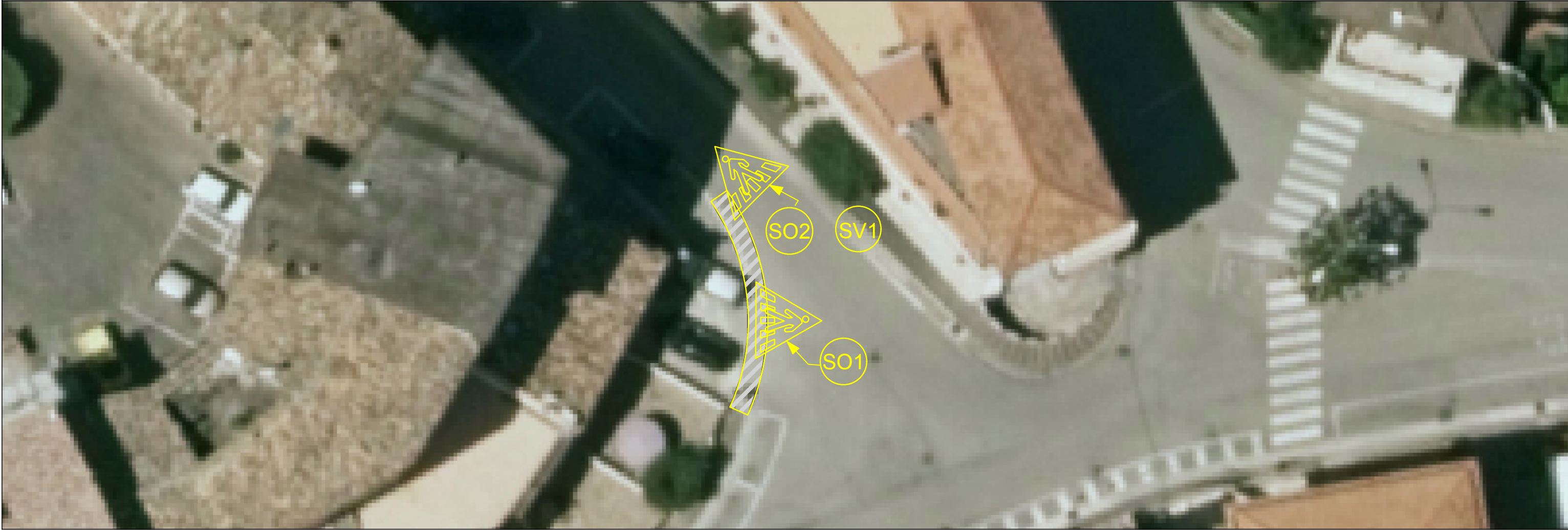
SO3 - Attraversamento pedonale Fig. II 434



TIPOLOGIA DI INTERVENTO

Realizzazione di percorso pedonale:

- Esecuzione di segnaletica orizzontale costituita da zebratura in materiale termoplastico. Fig. II 446
- Fornitura e posa in opera di delimitatore di corsia in gomma (art. 178).
- Esecuzione di segnaletica orizzontale costituita da strisce trasversali in materiale termoplastico. Fig. II 434
- Fornitura e posa in opera di sostegno tubolare in ferro zincato e segnale verticale quadrato in lamiera di alluminio 25/10. Fig. II 303




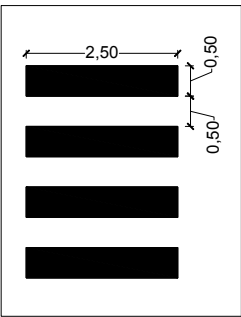
SV Segnaletica verticale:

SV1 - Attraversamento pedonale Fig. Il 303 

SV1 - Lampeggiante fotovoltaico

SO Segnaletica orizzontale:

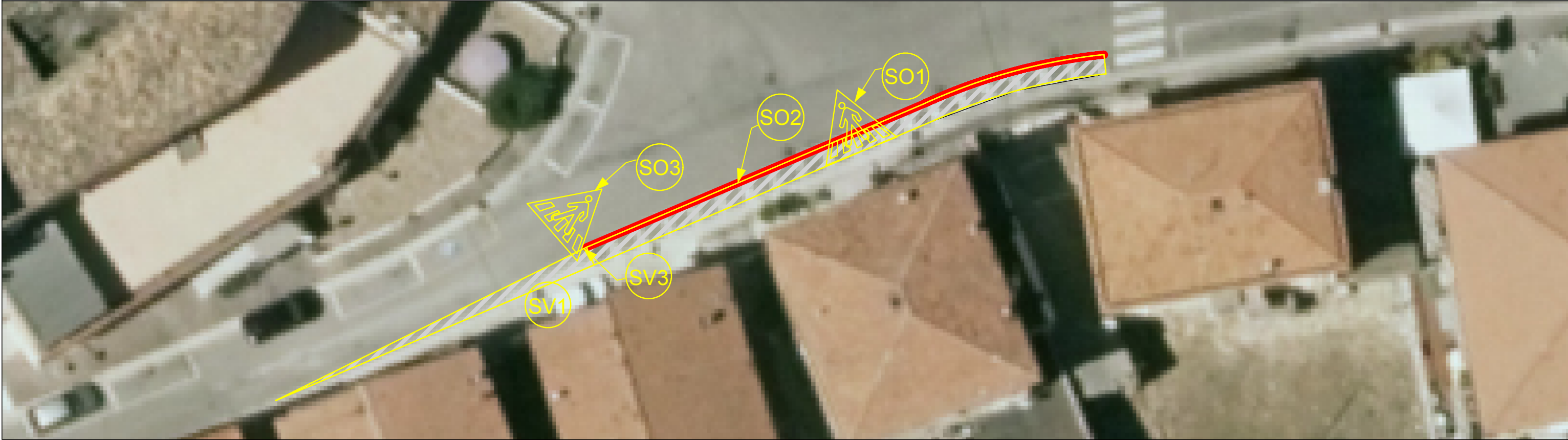
SO1 - Zebratura Fig. Il 446 

SO2 - Attraversamento pedonale Fig. Il 434 

TIPOLOGIA DI INTERVENTO

Realizzazione di percorso pedonale:

- Esecuzione di segnaletica orizzontale costituita da zebratura in materiale termoplastico. Fig. Il 446
- Esecuzione di segnaletica orizzontale costituita da strisce trasversali in materiale termoplastico. Fig. Il 434
- Fornitura e posa in opera di sostegno tubolare in ferro zincato e segnale verticale quadrato in lamiera di alluminio 25/10. Fig. Il 303
- Fornitura e posa in opera di lampeggiante fotovoltaico



SV Segnaletica verticale:

SV1 - Attraversamento pedonale Fig. II 303



SV2 - Segnale "fermarsi e dare precedenza" Fig. II 37



SV3 - Segnale "passaggio obbligatorio a sinistra" Fig. II 82/a



SV3 - Segnale "delineatore speciale di ostacolo" Fig. II 472

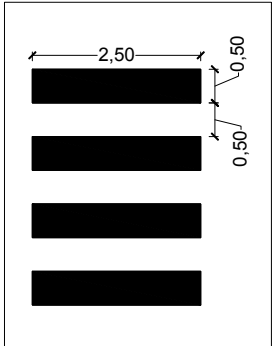
SO Segnaletica orizzontale:

SO1 - Zebratura Fig. II 446



SO2 - Delimitatore di corsia in gomma e inserti rifrangenti (art. 178)

SO3 - Attraversamento pedonale Fig. II 434



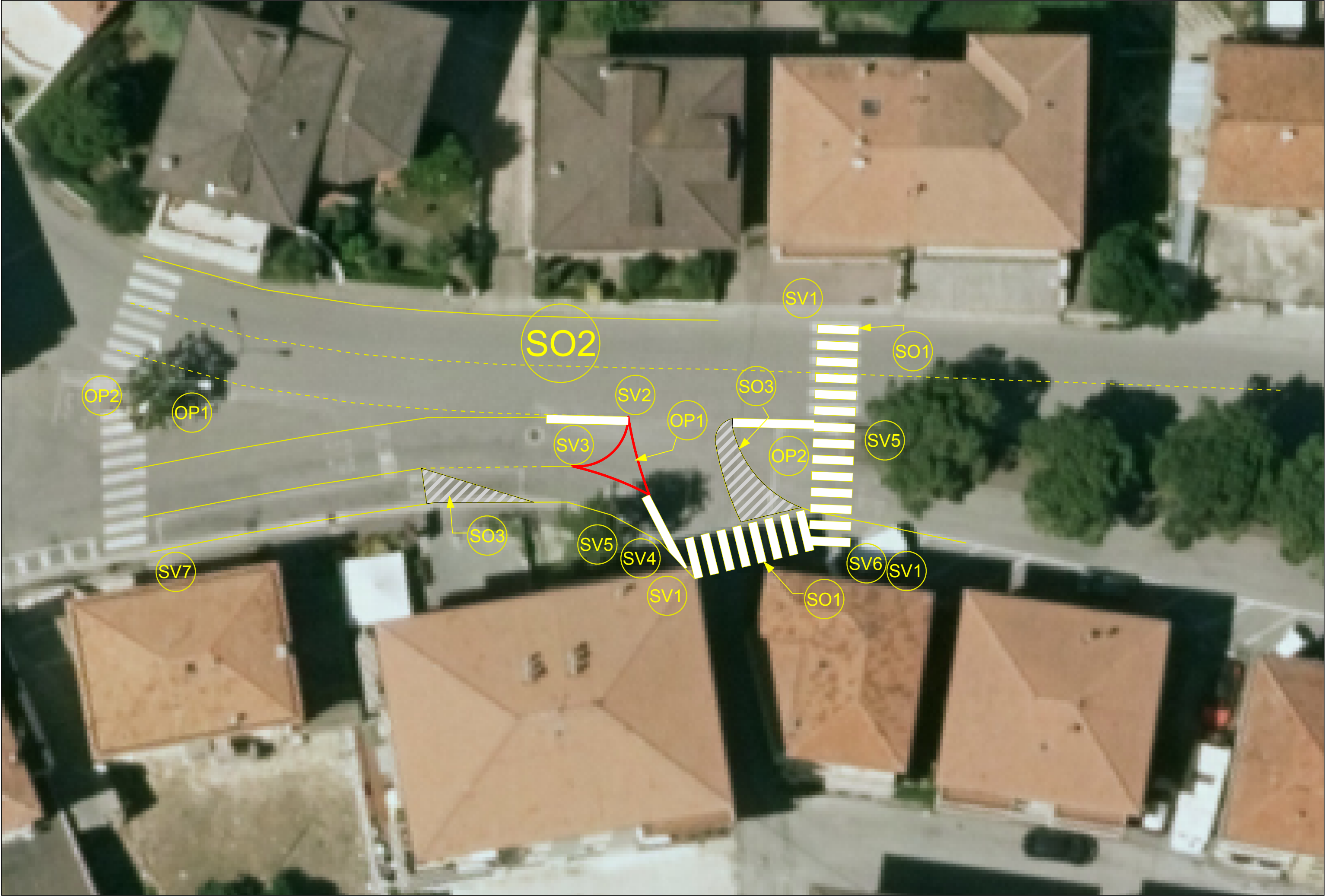
TIPOLOGIA DI INTERVENTO

Realizzazione di percorso pedonale:

- Esecuzione di segnaletica orizzontale costituita da zebratura in materiale termoplastico Fig. II 446
- Fornitura e posa in opera di delimitatore di corsia in gomma
- Esecuzione di segnaletica orizzontale costituita da strisce trasversali in materiale termoplastico Fig. II 434
- Fornitura e posa in opera di segnale verticale quadrato in lamiera di alluminio 25/10 Fig. II 303
- Fornitura e posa in opera di sostegno tubolare in ferro zincato e segnale verticale ottagonale in lamiera di alluminio 25/10. Fig II 37
- Fornitura e posa in opera di sostegno tubolare in ferro zincato, di segnale "delineatore speciale di ostacolo" Fig. II 472 e di segnale "passaggio obbligatorio a sinistra" Fig. II 82/a



<div>OP Opere pubbliche:</div> <div>OP1 - Ripristino pavimentazione marciapiede in betonelle</div>	<div>TIPOLOGIA DI INTERVENTO</div> <div>Ripristino pavimentazione marciapiede:</div> <div><div>- Rimozione di pavimentazione in asfalto esistente. Mq = 1,00</div><div>- Esecuzione di massetto di calcestruzzo spessore medio 7 cm x mq 1,00 armato con rete in acciaio elettrosaldato Ø8/20x20.</div><div>- Fornitura e posa di ghiaietto 3-5mm di allettamento sp. 3 cm</div><div>- Fornitura e posa in opera di pavimentazione in masselli di cls autobloccanti saturati con sabbia silicea. Mq = 1,00</div></div>
--	--



SV

Segnaletica verticale:

SV1 - Attraversamento pedonale Fig. II 303



SV2 - segnale di fermata Fig. II 37



e delineatore speciale di ostacolo Fig. II 472

SV3 - Segnale di direzione consentite destra e sinistra Fig. II 81/a, delineatore speciale di ostacolo Fig. II 472 e lampeggiante fotovoltaico

SV4 - Segnale di direzione obbligatoria a destra Fig. II 80/c



SV5 - Segnale di fermata Fig. II 37



SV6 - Segnale di senso vietato Fig. II 47

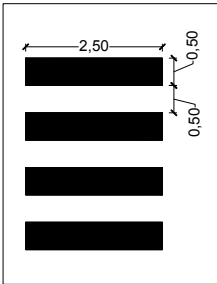


SV7 - Segnale di parcheggio Fig. II 76

SO

Segnaletica orizzontale:

SO3 - Attraversamento pedonale Fig. II 434



SO2 - Strisce longitudinali, barre trasversali, iscrizioni e simboli per nuova regolamentazione stradale

SO3 - Zebratura Fig. II 446



OP

Opere pubbliche:

OP1 - Cordolo prefabbricato in cls

OP2 - Pavimentazione stradale

TIPOLOGIA DI INTERVENTO

Realizzazione di percorso pedonale e nuova regolamentazione stradale

- Esecuzione di segnaletica orizzontale costituita da zebratura in materiale termoplastico
- Esecuzione di segnaletica orizzontale costituita da strisce trasversali in vernice premiscelata.Fig. II 434
- Esecuzione di strisce longitudinali L=430 m, barre trasversali 10 mq , iscrizioni e simboli in vernice premiscelata

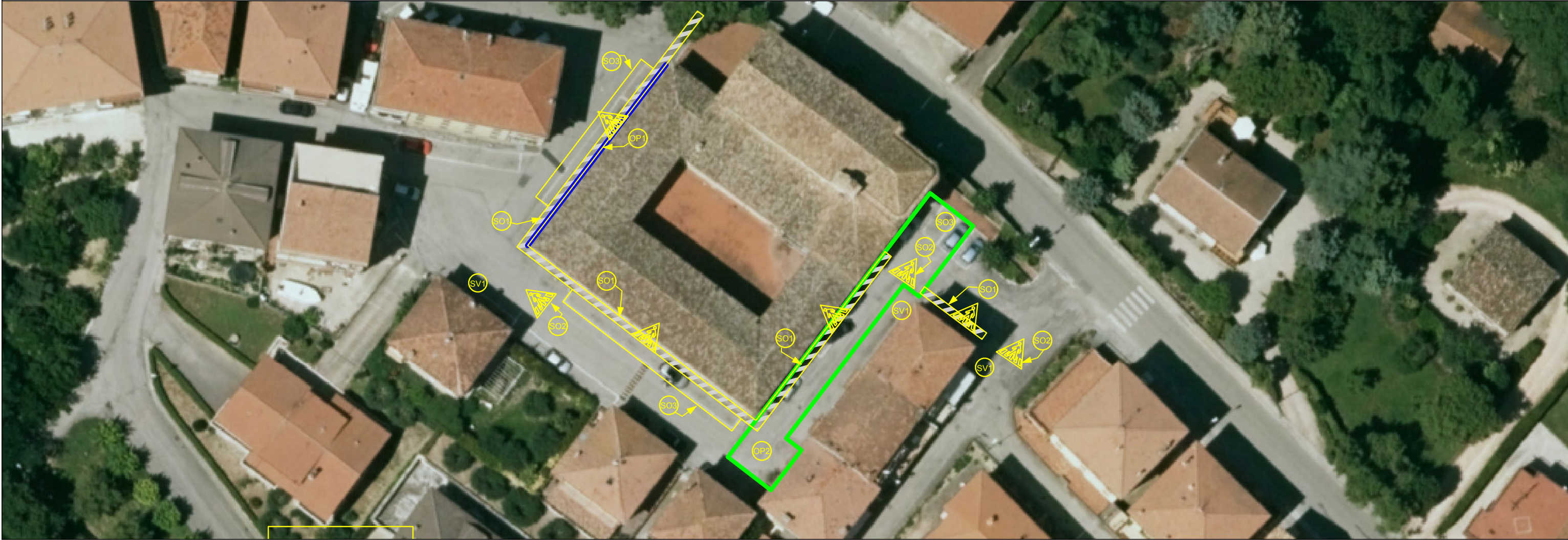
- Fornitura e posa in opera di :

- n. 8 sostegni tubolare in ferro zincato;
- n. 3 segnale verticale quadrato Fig. II 303 in lamiera di alluminio 25/10;
- n. 1 segnale verticale ottagonale Fig. II 37 e n. 1 delineatore speciale di ostacolo Fig. II 472
- n. 1 segnale verticale circolare Fig. II 81a, n. 1 delineatore speciale di ostacolo Fig. II 472, n. 1 lampeggiante fotovoltaico
- n. 1 segnale verticale circolare Fig. II 80c e n. 1 segnale ottagonale Fig. II 37
- n. 1 segnale verticale circolare Fig. II 47
- n. 1 segnale verticale quadrato Fig. II 76

- Fornitura e posa in opera di cordolo prefabbricato in calcestruzzo vibrato L=15+6 m

Rifacimento di pavimentazione stradale ammalorata (15+6 mq):

- Taglio di pavimentazione stradale esistente
- Scavo a sezione e rimozione sovrastuttura stradale esistente h=0,60 m
- Ripristino cassonetto stradale mediante:
getto di misto cementato per h=30 cm
esecuzione di soletta di fondazione in cls cl. 30 Mpa armata con rete in acciaio elettrosaldato Ø8/15x15. H=0,20 m
stesa di conglomerato bituminoso binder 7 cm e usura 3 cm



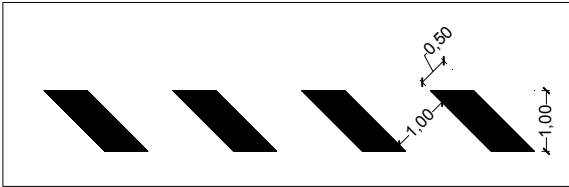
SV Segnaletica verticale:

SV1 - Attraversamento pedonale Fig. II 303



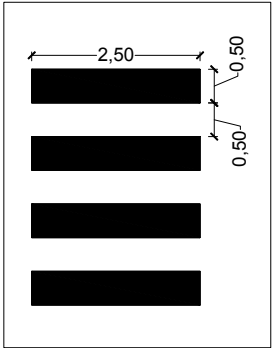
SO Segnaletica orizzontale:

SO1 - Zebratura Fig. II 446



SO2 - Attraversamento pedonale Fig. II 434

SO3 - Parcheggio Fig. II 444



OP Opere pubbliche:

OP1 - Fresatura e tappeto d'usura

OP2 - Rifacimento pavimentazione tappeto d'usura

TIPOLOGIA DI INTERVENTO

Realizzazione di percorso pedonale:

- Esecuzione di segnaletica orizzontale costituita da zebratura in materiale termoplastico. Fig. II 446
- Esecuzione di segnaletica orizzontale costituita da strisce trasversali in materiale termoplastico. Fig. II 434
- Fornitura e posa in opera di n. 3 sostegni tubolari in ferro zincato e n. 3 segnali verticali quadrati in lamiera di alluminio 25/10 Fig. II 303
- Realizzazione di stalli di sosta Fig. II 444 in vernice premiscelata
- Fresatura di pavimentazione stradale e stesa tappeto d'usura. Dim.: 29,40 m x 0,50 m x 5 cm
- Rifacimento di pavimentazione stradale: stesa tappeto d'usura. Dim.: 240,00 mq x 3 cm



SV Segnaletica verticale:

SV1 - Attraversamento pedonale Fig. Il 13



SV1 - Bambini Fig. Il 23



SV1 - SV3 - Pannello integrativo "rialzato" **RIALZATO**

SV1 - Lampeggiante fotovoltaico

SV2 - Limite massimo di velocità Fig. Il 50

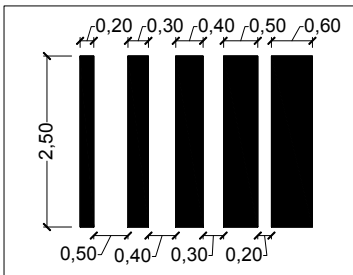
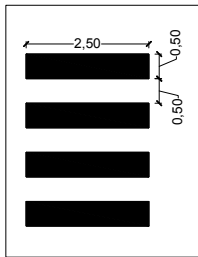


SV3 - Illuminazione attraversamento pedonale

SV4 - Segnale di fermata Fig. Il 37



SV5 - Attraversamento pedonale Fig. Il 303



SO Segnaletica orizzontale:

SO1 - Zebratura Fig. Il 446

SO2 - Attraversamento pedonale Fig. Il 434

SC Segnaletica complementare:

SC1 - Rallentatore ottico di velocità 5 bande Fig. Il 473

OP Opere pubbliche:

OP1 - Attraversamento pedonale rialzato

OP2 - Zanella

TIPOLOGIA DI INTERVENTO

Realizzazione di percorso pedonale:

- Esecuzione di segnaletica orizzontale costituita da zebratura in materiale termoplastico. Fig. Il 446

- Esecuzione di segnaletica orizzontale costituita da strisce trasversali in materiale termoplastico. Fig. Il 434

- Fornitura e posa in opera di :

n. 8 sostegni tubolare in ferro zincato;

n. 2 segnali verticali triangolari Fig. Il 13 e n. 2 pannelli integrativi "Rialzato" in lamiera di alluminio 25/10;

n. 2 segnali verticali triangolari Fig. Il 23 in lamiera di alluminio 25/10 e n. 2 lampeggianti fotovoltaici;

n. 2 segnali verticali circolari Fig. Il 50 in lamiera di alluminio 25/10;

n. 1 segnale verticale ottagonale Fig. Il 37 in lamiera di alluminio 25/10;

n. 1 segnale verticale quadrato Fig. Il 303 in lamiera di alluminio 25/10;

- Fornitura e posa in opera di sistema di segnalazione e illuminazione per attraversamento pedonale con n. 2 pannelli integrativi "Rialzato" in lamiera di alluminio 25/10;

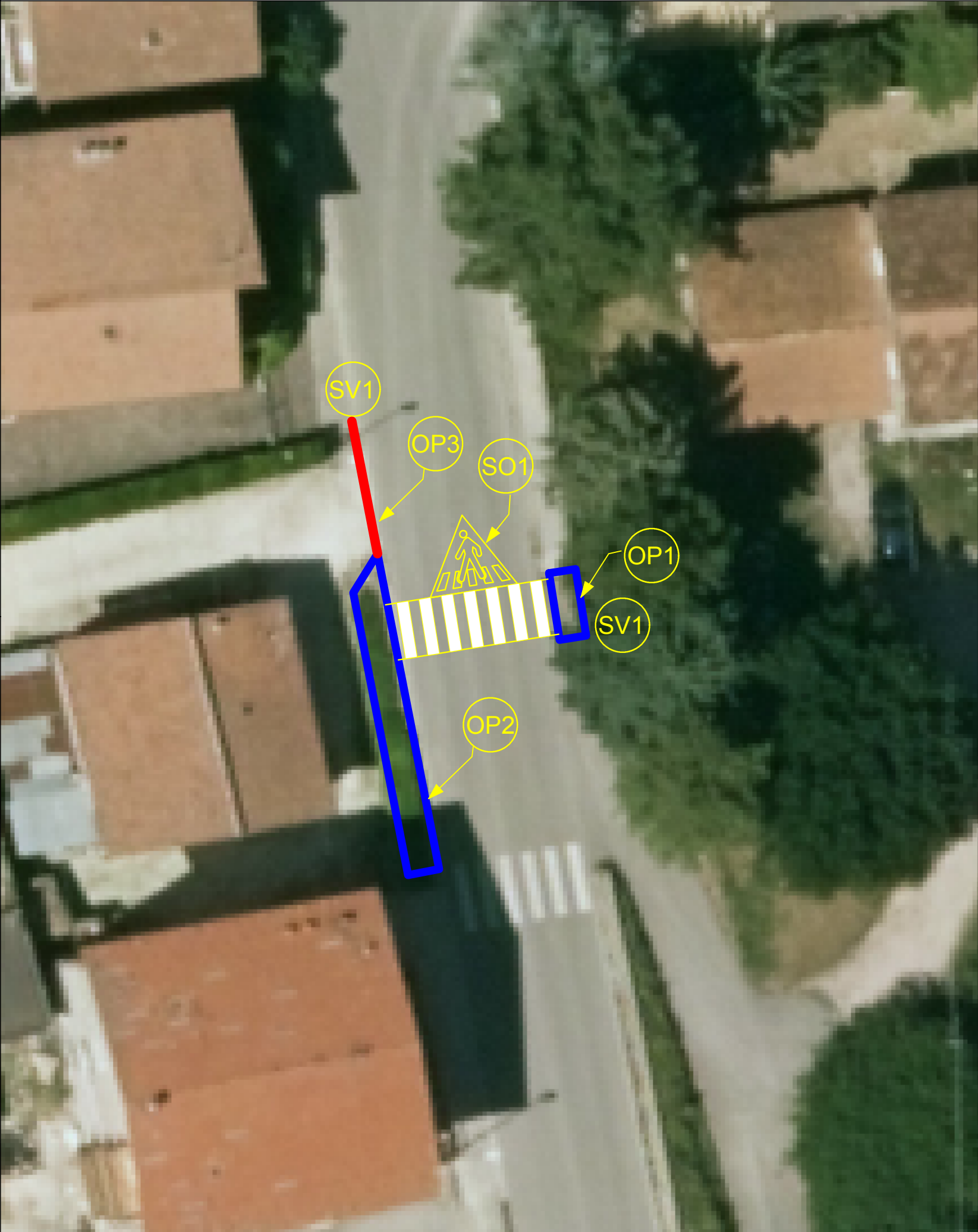
- Realizzazione di n. 4 rallentatori ottici di velocità 5 bande Fig. Il 473 in materiale termoplastico

- Realizzazione di attraversamento pedonale rialzato eseguito in conglomerato bituminoso tipo binder. Mc 7,75

- Realizzazione di zanella. Dim. L = 31 m



OP Opere pubbliche:	TIPOLOGIA DI INTERVENTO
OP1 - Ricostruzione marciapiede	<p>Realizzazione di percorso pedonale:</p> <p>Demolizione e ricostruzione di marciapiede esistente. Dim. 1,40 x 70,00 mq</p> <ul style="list-style-type: none">- Rimozione di pavimentazione in masselli di cls autobloccanti e cordolo in cls prefabbricato- Estirpazione e taglio di radici e/o elementi vegetativi vivi- Fornitura e posa in opera di cordolo in travertino e cordolo in cls prefabbricato- Smontaggio e rimontaggio di cordolo esistente intorno alla circonferenza della piante- Esecuzione di massetto di calcestruzzo spessore 10 cm armato con rete in acciaio elettrosaldato Ø8/20x20- Fornitura e posa di ghiaietto 3-5mm. di allettamento sp. 3 cm- Fornitura e posa in opera di pavimentazione in masselli di cls autobloccanti saturati con sabbia silicea



SV

Segnaletica verticale:

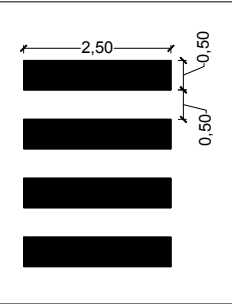
SV1 - Attraversamento pedonale Fig. II 303



SO

Segnaletica orizzontale:

SO2 - Attraversamento pedonale Fig. II 434



OP

Opere pubbliche:

- OP1 - Prolungamento marciapiede
- OP2 - Nuovo marciapiede e nuova zanella
- OP3 - Zanella

TIPOLOGIA DI INTERVENTO

Realizzazione di percorso pedonale:

- Esecuzione di segnaletica orizzontale costituita da strisce trasversali in materiale termoplastico. Fig. II 434
- Fornitura e posa in opera di n. 2 sostegni tubolari in ferro zincato e n. 2 segnali verticali quadrati in lamiera di alluminio 25/10. Fig. II 303

- Realizzazione di prolungamento marciapiede:

esecuzione di soletta in cls cl. 30 MPa armata con doppia rete in acciaio elettrosaldato Ø10/20x20. Dim: 1,20x3,00x0,20 mc

fornitura e posa in opera di ringhiera di protezione in acciaio L= 3.00 m

- Realizzazione di nuovo marciapiede:

demolizione di cordolo e zanella esistenti. L= 14.30 m

esecuzione di ancoraggio ai muri esistenti con barre di acciaio Ø10/20 FeB44K ed iniezioni di resine epossidiche;

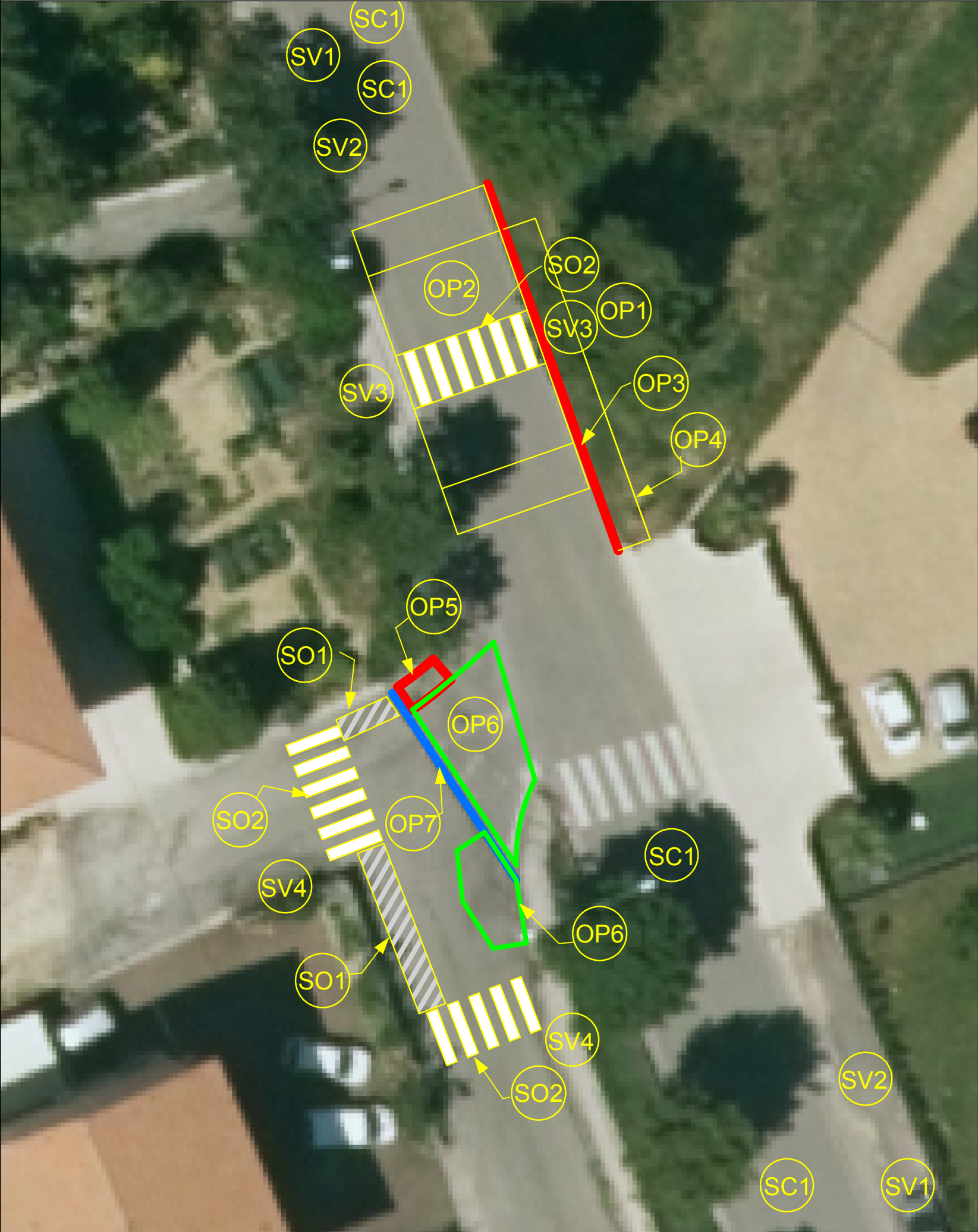
esecuzione di cordolo in cls cl. 30 MPa armato. Dim: 0,30x0.20x14,30 mc;

esecuzione di soletta in cls cl. 30 MPa armata con doppia rete in acciaio elettrosaldato Ø10/20x20. Dim: 1,40x14,30x0,20 mc;

fornitura e posa in opera di ringhiera di protezione in acciaio L= 14,30 m;

realizzazione di nuova zanella tipo A L= 14.30 m

- Realizzazione di zanella tipo A L= 6.00 m



Segnaletica complementare:

SC1 - Rallentatore ottico di velocità 5 bande Fig. II 473



Segnaletica verticale:

SV1 - Attraversamento pedonale Fig. II 13

SV1- Lampeggiante fotovoltaico

SV1 - SV3 - Pannello integrativo "rialzato"



RIALZATO

SV2 - Limite massimo di velocità Fig. II 50



SV3- Illuminazione attraversamento pedonale



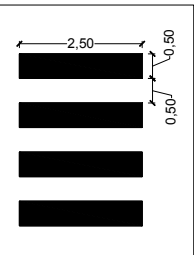
SV4 - Attraversamento pedonale Fig. II 303



Segnaletica orizzontale:

SO1 - Zebratura Fig. II 446

SO2 - Attraversamento pedonale Fig. II 434



Opere pubbliche:

OP1 - Taglio pino marittimo OP2 - Attraversamento pedonale rialzato OP3 - Cordolo e zanella

OP4 - Nuovo marciapiede OP5 - Prolungamento marciapiede

OP6 - Rifacimento pavimentazione in binder OP7 - Canaletta griglia

TIPOLOGIA DI INTERVENTO

Realizzazione di percorso pedonale:

- Esecuzione di segnaletica orizzontale costituita da zebratura in materiale termoplastico Fig. II 446

- Esecuzione di segnaletica orizzontale costituita da strisce trasversali in in materiale termoplastico Fig. II 434

- Fornitura e posa in opera di :

n. 6 sostegni tubolare in ferro zincato;

n. 2 segnali verticali triangolari Fig. II 13 e n. 2 segnali verticali rettangolari tabella integrativa "Rialzato" in lamiera di alluminio 25/10, n. 2 lampeggianti fotovoltaici

n. 2 segnali verticali circolari Fig. II 50 in lamiera di alluminio 25/10;

n. 2 segnali verticali quadrati Fig. II 303

- Fornitura e posa in opera di sistema di segnalazione e illuminazione per attraversamento pedonale con n. 2 Pannello integrativi "Rialzato" in lamiera di alluminio 25/10

- Taglio di n. 1 pino marittimo

- Realizzazione di attraversamento pedonale rialzato eseguito in conglomerato bituminoso tipo binder. Mc 11,30

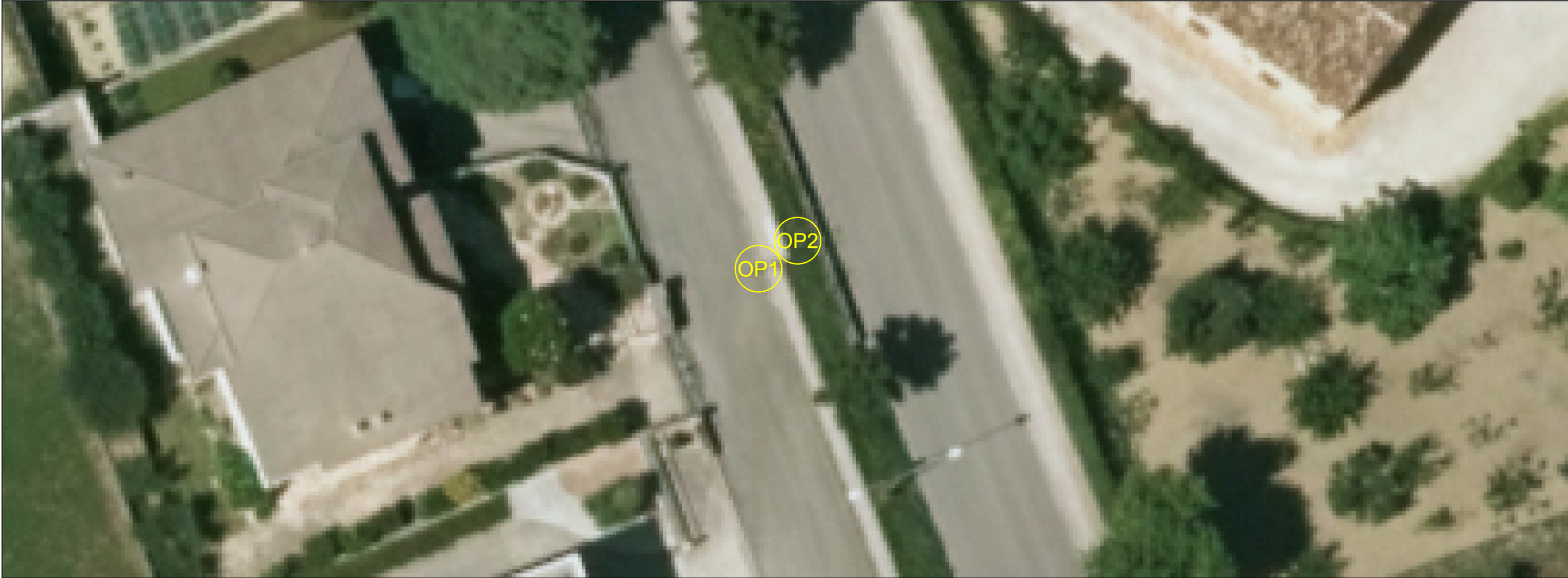
- Realizzazione di cordolo e zanella. L = 17,30 m

- Realizzazione di nuovo marciapiede: soletta il cls cl. 30 MPa armata con doppia rete in acciaio elettrosaldata Ø10/20x20. Dim. 1.30x15.20x0.20

- Realizzazione di prolungamento marciapiede in cls armato. Dim. 1,20x2,00x0,20 mc:

- Fresatura di pavimentazione stradale e stesa di binder. Dim.: 25,00+10,00 mq x 5 cm

- Pulizia della canaletta griglia. L=10,00 m



OP

Opere pubbliche:

OP1 - Sostituzione pozzetto raccolta acque

OP2 - Rifacimento porzione di marciapiede

TIPOLOGIA DI INTERVENTO

- Sostituzione di pozzetto stradale con coperchio carrabile Dim. 40x40

- Rifacimento di porzione di marciapiede:

demolizione di porzione di marciapiede esistente. Dim. 1,50x2,00x0,20 mc;

esecuzione di soletta in cls cl. 30 MPa armata con doppia rete in acciaio elettrosaldato Ø10/20x20. Dim. 1,50x2,00x0,20 mc



Segnaletica verticale:

SV1 - Segnale di preavviso di intersezione urbana Fig. II 233

TIPOLOGIA DI INTERVENTO

- Fornitura e posa in opera di :

n. 2 sostegni tubolari in ferro zincato

n. 2 segnali verticali rettangolari "preavviso di intersezione urbana" Fig. II 233 in lamiera di alluminio 25/10 indicante "via del Roccolo - via Fermi - via Collier"



SV Segnaletica verticale:

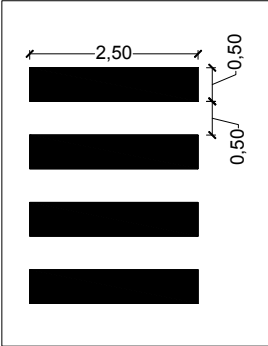
SV1 - Attraversamento pedonale Fig. II 303



SV1 - Lampeggiante fotovoltaico

SO Segnaletica orizzontale:

SO1 - Attraversamento pedonale Fig. II 434



OP Opere pubbliche:

OP1 - Scalette

TIPOLOGIA DI INTERVENTO

Realizzazione di attraversamento pedonale:

- Esecuzione di segnaletica orizzontale costituita da strisce trasversali in materiale termoplastico. Fig. II 434
- Fornitura e posa in opera di:
 - n. 4 sostegni tubolari in ferro zincato;
 - n. 4 segnali verticali quadrati Fig. II 303 in lamiera di alluminio 25/10;
 - n. 2 lampeggianti fotovoltaici.
- Realizzazione di scalette in cls armato - Gradino L=1,50 m