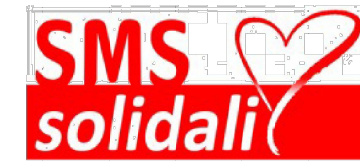




Realizzazione della
NUOVA SEDE COMUNALE PROVVISORIA

da edificarsi in frazione Borgo a seguito dagli eventi sismici iniziati il
24 agosto 2016

INTERVENTO FINANZIATO CON I CONTRIBUTI DI



FASE

PROGETTO ESECUTIVO

R.U.P.: Ing. Antonino Colapinto

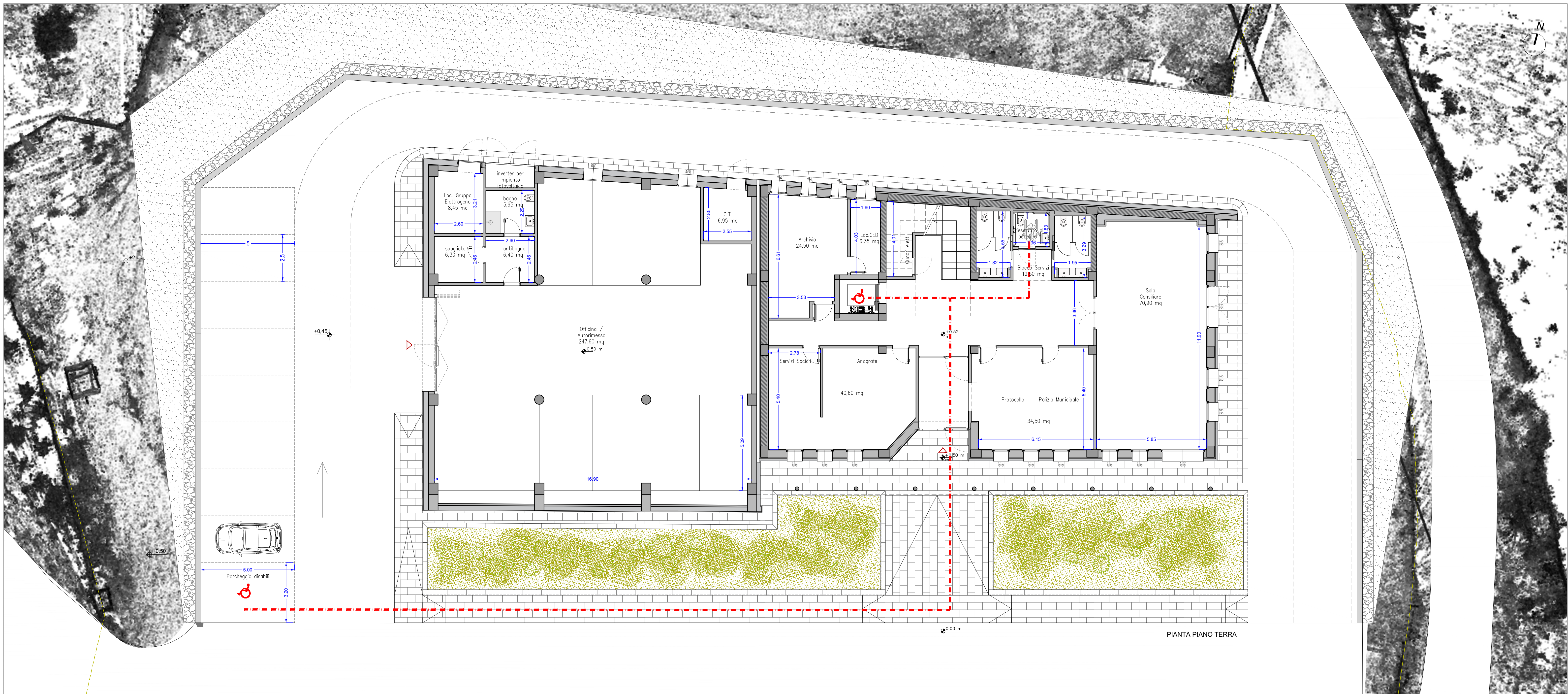
Responsabile Settore Tecnico Comunale: Geom. Mauro Fiori

Progettazione integrale e coordinata delle prestazioni specialistiche	Studio Tecnico Arch.doc Arch.tti A. Orsini e S. Calvelli
Progetto Architettonico	Settore Tecnico Comunale Arch. Francesco Capanna
Progetto Strutturale Progetto Impiantistico	Studio Tecnico Arch.doc Arch.tti A. Orsini e S. Calvelli
Progetto Antincendio	Area Engineering s.r.l. Ing. Mauro Bracciani

OGGETTO LEGGE 13/ 89 _SCHEMA SUPERAMENTO BARRIERE ARCHITETTONICHE E REQUISITI AERO-ILLUMINANTI scala 1:100

TAV. EAR 05 REV. 00 DATA: LUGLIO 2019

STATO DI PROGETTO_LEGGE 13/ 89 _SCHEMA SUPERAMENTO BARRIERE ARCHITETTONICHE scala 1:100



REQUISITI AERO-ILLUMINANTI

Verifica superfici aeroilluminanti _Piano terra

LOCALE	SUPERFICIE	SUP. A.I. MINIMA	SUP. A.I. DI PROGETTO
Servizi sociali + anagrafe	40.60 mq	5.08 mq	6.00 mq
Protocollo + Polizia municipale	34.50 mq	4.31 mq	6.00 mq
Sala consiliare	70.90 mq	8.86 mq	23.50 mq
Archivio	24.50 mq	3.06 mq	6.00 mq
Officina/autorimessa	247.60 mq	8.25 mq	30.00 mq

*Presente impianto di ricambio aria meccanizzato in tutti gli ambienti

Verifica superfici aeroilluminanti _Piano primo

LOCALE	SUPERFICIE	SUP. A.I. MINIMA	SUP. A.I. DI PROGETTO
Ufficio tecnico 1	32.45 mq	4.06mq	9.60 mq
Ufficio tecnico 2	32.30 mq	4.04 mq	7.20 mq
Ufficio tecnico 3	16.25 mq	2.03 mq	4.80 mq
Segreteria generale	14.65 mq	1.83 mq	2.40 mq
Ufficio ragioneria	24.70 mq	3.09 mq	9.60 mq
Segret. sindaco	9.95 mq	1.24 mq	2.40 mq
Ufficio sindaco	26.90 mq	3.36 mq	6.40 mq
Archivio	24.95 mq	3.12 mq	5.52 mq

*Presente impianto di ricambio aria meccanizzato in tutti gli ambienti

