

Valutazione d'Impatto Ambientale (V.I.A.) Autorizzazione Integrata Ambientale (A.I.A.)

D.Lgs. 152/2006 – art. 23 e s.m.i.

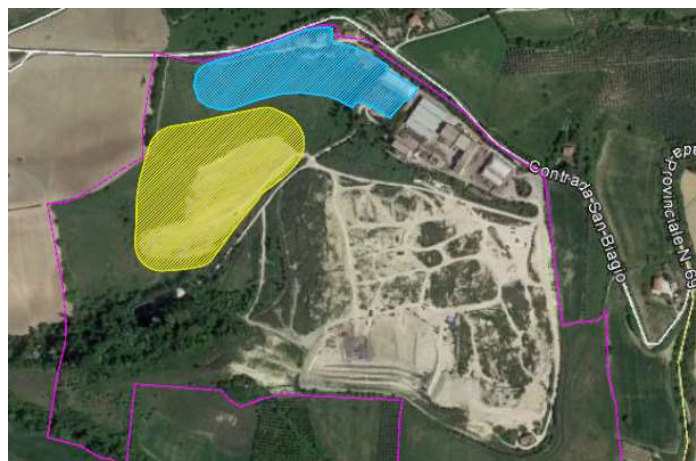
L.R. 3/2012 – art. 12

D.Lgs. 152/2006 – art. 29 ter e s.m.i.



**Fermo Ambiente Servizi Impianti Tecnologici Energia S.r.l.
Unipersonale**

Sede legale: Via Mazzini n. 4 – 63900 Fermo (FM)
Sede operativa: C.da S. Biagio – 63900 Fermo (FM)
Tel. 0734/622095 – Fax 0734/622095 – email info@asiteonline.it – pec info@pec.asiteonline.it



**Impianto di trattamento anaerobico della F.O.R.S.U. per la produzione di
Biometano.**

**Realizzazione di una discarica per rifiuti urbani e speciali non pericolosi presso
l'area "ex Camacci".**

Gruppo di lavoro	
	Dott.ssa Pamela Marconi
	Ing. Mauro Bracciani Ing. Francesco Iacomozzi
	Ing. Fabio Conti
	Ing. Marco Sciarra Ing. Sergio Ciampolillo
	Geol. Alessandro Mascitti
	Geol. Massimo Basili Geol. Fabio del Moro
	Ing. Chiara Monaldi
	Dott. Maurizio Di Marino Dott. Matteo Petrelli
	Ing. Giovanni Amadio
	Dott. Marco Cardinali
	Ing. Franco Trebbiani
	Geom. Giulio De Carolis
	Ing. Sergio Moretti

Coordinamento	
	Dott. Matteo Petrelli

Elaborato

**Correlazione documenti integrazioni
05/201919**

Codice

II_GEN_INT_06

Data

Ottobre 2019

Autore



Sede legale: Via Mazzini n. 4 – 63900 Fermo (FM)
Sede operativa: C.da S. Biagio – 63900 Fermo (FM)
Tel. 0734/622095 – Fax 0734/622095
email: info@asiteonline.it;
pec info@pec.asiteonline.it

Ing. Alberto Paradisi

SOMMARIO

1	PREMESSA.....	2
	ALLEGATO – TABELLA DI CORRELAZIONE “ELABORATI AGGIORNATI-ELABORATI INTEGRAZIONI MAGGIO 2019”	3

1 Premessa

Nel presente documento viene fornita una tabella di correlazione tra gli elaborati prodotti in ottemperanza alla richiesta di integrazioni della Provincia di Fermo Prot. n. 6301 del 11/04/2019 e gli elaborati presentati in questa fase, secondo quanto descritto al cap. 4 punto 2 della Relazione introduttiva (Asite II – GEN_INT_01_Relazione introduttiva).

Allegato – Tabella di correlazione “Elaborati aggiornati-Elaborati integrazioni Maggio 2019”

N.	TITOLO	ELABORATO	CODICE ELABORATO	NOME FILE	NOTE
	Regione Marche - P.F. Tutela del territorio di Fermo (ex Genio Civile) - Prot. 370954 del 27/03/2019				
1	a) Verifica idraulica alle massime piene del tratto fluviale interessato dai lavori in oggetto (allo stato di fatto considerando gli scarichi esistenti e allo stato di progetto con il contributo degli scarichi di progetto) in modo da appurare la capacità idraulica delle sezioni del corpo idrico recettore a seguito della variante di progetto e verificare le eventuali criticità idrauliche che andranno risolte intervenendo sul tratto fluviale in crisi	1) Relazione idraulica fosso "Catalini"	INT_A_RM_01	Asite_INT_A_RM_01_Relazione idraulica	Asite II - GEN_SIA_12_Relazione idraulica_Catalini
2		2) Studio idraulico fosso "Catalini"	INT_A_RM_02	Asite_INT_A_RM_02_Studio idraulico	Asite II - GEN_SIA_13_Studio idraulico_Catalini
3	b) Versamento delle spese istruttorie e delle cauzioni	1) Versamento spese istruttorie e cauzioni	INT_A_RM_03	Asite_INT_A_RM_03_Versamenti	Asite II - GEN_SIA_14_Versamenti aut idraulica
	Comune di Fermo - Settre LL.PP., Ambiente, Urbanistica - Prot. 21614 del 09/04/2019				
4	a) Rilievo fotografico dettagliato dell'area e dei manufatti esistenti con planimetria dei punti di presa fotografici	1) Rilievo fotografico dell'area e dei manufatti e punti di presa	INT_A_COMFM_01	Asite_INT_A_COMFM_01_Rilevo fotografico	Asite II - GEN_SIA_17_Rilievo foto e punti presa
5		1) Relazione Tecnica Impianto Fotovoltaico	INT_A_COMFM_42	Asite_INT_A_COMFM_42_Relazione impianto FV	Asite II - BIO_IMP_04_Relazione FV
6	b) Documentazione progettuale completa riguardante l'impianto fotovoltaico in progetto della potenza di 499,80 kW, ai sensi della vigente normativa in materia ed in particolare: D.M 05/07/2012 e D. Lgs 28/2011, comprendente il preventivo di connessione alla rete elettrica	2) Planimetria generale Impianto fotovoltaico	INT_A_COMFM_30	Asite_INT_A_COMFM_30_Planimetria impianto FV	Asite II - BIO_IMP_24_Plan gen FV
7		3) Schema elettrico generale Impianto fotovoltaico	INT_A_COMFM_33	Asite_INT_A_COMFM_33_Schema elettrico FV	Asite II - BIO_IMP_28_Schema gen FV
8	c) Individuazione delle particelle catastali interessate dall'intervento, indicando le proprietà e la precisa sovrapposizione dell'area di sedime dei nuovi manufatti con le stesse e con i limiti della zona "APS" di P.R.G.; allo scopo si fa presente che l'elaborato GEN_32 non risulta corrispondente all'effettivo stato dei luoghi interessati ed in particolare è presente un relitto di strada pubblica, da sdemanializzare, a margine delle particelle n.ri: 116, 117, 118	1) Individuazione particelle catastali interessate dall'intervento	INT_A_COMFM_02_(GEN_32 Rev)	Asite_INT_A_COMFM_02_Partecelle catastali	Asite II - GEN_05_Partecelle catastali
9		2) Planimetria generale su stralcio e P.R.G.	INT_A_COMFM_03_(GEN_32 Rev)	Asite_INT_A_COMFM_03_Sovrapposizione PRG	Asite II - GEN_04_Aerea, catastale, PRG
10	d) Individuazione e rilievo architettonico dei manufatti esistenti da demolire	1) Rilievo architettonico manufatti_A	INT_A_COMFM_04_a	Asite_INT_A_COMFM_04_a_Architettonico	Asite II - BIO_21_Architettonico demolizioni (A)
11		2) Rilievo architettonico manufatti_B	INT_A_COMFM_04_b	Asite_INT_A_COMFM_04_b_Architettonico	Asite II - BIO_22_Architettonico demolizioni (B)
12	e) L'elaborato GEN_33 deve comprendere evidenziata anche l'area oggetto di intervento	1) Planimetria generale - Stato autorizzato	INT_A_COMFM_05_(GEN_33 Rev)	Asite_INT_A_COMFM_05_Planimetria generale autorizzato	Asite II - GEN_07_Plan gen autorizzato
13	f) Planimetria riportante i distacchi dai confini dei nuovi fabbricati da manufatti esistenti, pareti finestrate, strade e indicazione dell'andamento della nuova recinzione con sovrapposizione alla zonizzazione P.R. G.	1) Planimetria generale con indicazione delle distanze e dei distacchi dai confini	INT_A_COMFM_06	Asite_INT_A_COMFM_06_Distanze distacchi	Asite II - BIO_11_Distanze distacchi

N.	TITOLO	ELABORATO	CODICE ELABORATO	NOME FILE	NOTE
14		1) STATO esistente - Piante, prospetti e sezioni TMB (stabilizzazione)	INT_A_COMFM_07	Asite_INT_A_COMFM_07_Planimetria TMB (stabilizzazione)	Asite II - BIO_23_Plan TMB (stabilizzazione)
15	g) Elaborati grafici esplicativi con piante, prospetti e sezione di tutti i fabbricati interessati dall'intervento (nuova costruzione ed esistenti) con indicazione delle altezze secondo i disposti del REC, calcolo volumetrico e schema grafico esplicativo dello stato attuale e dello stato trasformato in relazione ai parametri urbanistico-edilizi previsti dall'Art. 46 delle NTA del P.R.G.	2) STATO esistente - Piante, prospetti e sezioni TMB (selezione)	INT_A_COMFM_08	Asite_INT_A_COMFM_08_Planimetria TMB (selezione)	Asite II - BIO_24_Plan TMB (selezione)
16		3) STATO esistente - Piante, prospetti e sezioni area compost	INT_A_COMFM_09	Asite_INT_A_COMFM_09_Planimetria area compost	Asite II - BIO_25_Plan aera compost esistente
17		4) STATO di progetto - Piante, prospetti e sezioni Palazzina uffici	INT_A_COMFM_10_a	Asite_INT_A_COMFM_10_a_Planimetria palazzina uffici	Asite II - BIO_16_Plan palazzina uffici
18		5) STATO di progetto - Piante, prospetti e sezioni Ricezione e pretrattamento	INT_A_COMFM_10_b	Asite_INT_A_COMFM_10_b_Planimetria ricezione e pretrattamento	Asite II - BIO_17_Plan ricezione e pretrattamento
19		6) STATO di progetto - Piante, prospetti e sezioni Area maturazione compost	INT_A_COMFM_10_c	Asite_INT_A_COMFM_10_c_Planimetria maturazione compost	Asite II - BIO_18_Plan deposito temp digestato solido
20		7) Calcolo delle superfici e dei volumi	INT_A_COMFM_10_d	Asite_INT_A_COMFM_10_d_Calcolo superfici e volumi	Asite II - BIO_19_Calcolo volumi e superfici
21		h) Dichiarazione del tecnico progettista circa la presenza di specie arboree e/o arbustive o formazioni vegetali nell'area di intervento, tutelate dalla L.R. n. 6/2005, che interferiscono con la realizzazione delle opere. In caso affermativo predisporre tutta la documentazione necessaria per acquisire il parere dell'ente di competenza (Comune o Genio Civile Regione Marche)	1) Dichiarazione circa la presenza di specie arboree e/o arbustive o formazioni vegetali nell'area di intervento, tutelate dalla L.R. n. 6/2005.	Asite_INT_A_COMFM_11_Specie tutelate	Asite II - GEN_SIA_21 Dichiarazione L.R. 6/2005
22	i) Dichiarazione del tecnico progettista circa la presenza nell'area di intervento di impianti di pubblico servizio sia aerei che interrati (cavi elettrici, telefonici, acquedotti, fognature, ecc.), che interferiscono con la realizzazione delle opere. In caso affermativo produrre agli atti il nulla osta tecnico del gestore.	1) Dichiarazione del tecnico progettista circa la presenza di impianti di pubblico servizio e relativo nulla osta del gestore	INT_A_COMFM_12	Asite_INT_A_COMFM_12_Nullasta impianti pubblici	Asite II - GEN_SIC_01 Presenza impianti e nulla osta
23		2) Censimento e progetto di risoluzione delle interferenze: relazione e computo	INT_A_COMFM_13	Asite_INT_A_COMFM_13_Relazione interferenze	Asite II - GEN_SIC_03_Plan censimento interferenze
24		3) Censimento delle interferenze	INT_A_COMFM_14	Asite_INT_A_COMFM_14_Censimento interferenze	Asite II - GEN_SIC_02_Censimento interferenze
25	j) Verifica del rispetto dei disposti della L.R. n. 7/2017 e del Regolamento Regionale n. 7/2018 per quanto riguarda le linee vita da installare sulla copertura degli edifici	1) Relazione tecnica impianto linee vita e documentazione tecnica di progetto	INT_A_COMFM_15	Asite_INT_A_COMFM_15_Relazione linee vita	Asite II - BIO_IMP_07 Linee vita e progetto
26		2) Planimetria generale impianto linee vita	INT_A_COMFM_16	Asite_INT_A_COMFM_16_Planimetria linee vita	Asite II - BIO_IMP_25_Plan gen linee vita
27	k) Documentazione necessaria all'acquisizione del parere del Comando di Vigili Urbani e del Servizio Lavori Pubblici - Viabilità, di questo comune, per l'apertura del passo carrabile e della nuova recinzione	1) Planimetria per richiesta accesso carrabile	INT_A_COMFM_17	Asite_INT_A_COMFM_17_Accesso carrabile	Asite II - BIO_20_Accesso carrabile
28	l) Documentazione e verifica inerente ai disposti del D.Lgs 192/2005 e s.m.i.	1) Relazione di calcolo impianti termici uffici (D.Lgs. 192/2005)	INT_A_COMFM_18	Asite_INT_A_COMFM_18_Relazione IT uffici	Asite II - BIO_IMP_06_Calcolo impianti termici uffici

N.	TITOLO	ELABORATO	CODICE ELABORATO	NOME FILE	NOTE
29	m) Documentazione progettuale ai sensi del DM 37/2008 (impianto elettrico, impianto di riscaldamento-raffrescamento, protezione dalle scariche atmosferiche, etc.)	1) Planimetria generale - Quadri elettrici e distribuzione elettrica	INT_A_COMFM_19	Asite_INT_A_COMFM_19_Quadri elettrici e distribuzione	Asite II - BIO_IMP_12_Quadri elettrici BT
30		2) Planimetria generale - Piping di processo e sensoristica	INT_A_COMFM_20	Asite_INT_A_COMFM_20_Piping e sensoristica	Asite II - BIO_IMP_14_Piping e sensoristica
31		3) Planimetria e layout - Cabina di ricezione	INT_A_COMFM_21	Asite_INT_A_COMFM_21_Cabina di ricezione	Asite II - BIO_IMP_15_Ampliamento cabina ricezione
32		4) Planimetria e Layout - Cabina di trasformazione e locale quadri BT	INT_A_COMFM_22	Asite_INT_A_COMFM_22_Trasformazione e quadri BT	Asite II - BIO_IMP_16_Cabina trasf e quadri BT
33		5) Planimetria e Layout - locale quadro digestore, locale quadro depuratore e locali caldaia	INT_A_COMFM_23	Asite_INT_A_COMFM_23_Locali quadri	Asite II - BIO_IMP_17_Quadri digest, depurat, caldaia
34		6) Planimetria illuminazione e servizi pretrattamento	INT_A_COMFM_24	Asite_INT_A_COMFM_24_Illuminazione e pretrattamento	Asite II - BIO_IMP_18_Illuminazione e pretrattamento
35		7) Planimetria illuminazione e servizi compostaggio	INT_A_COMFM_25	Asite_INT_A_COMFM_25_Illuminazione e compostaggio	Asite II - BIO_IMP_19_Illuminazione e deposito digestato
36		8) Planimetria uffici - Impianti elettrici e CDZ	INT_A_COMFM_26	Asite_INT_A_COMFM_26_Impianti elettrici e CDZ	Asite II - BIO_IMP_20_Impianti elettrici e CDZ
37		9) Planimetria generale illuminazione esterna	INT_A_COMFM_27	Asite_INT_A_COMFM_27_Illuminazione esterna	Asite II - BIO_IMP_21_Plan gen illuminazione esterna
38		10) Planimetria automazione portoni, TVCC e forza motrice	INT_A_COMFM_28	Asite_INT_A_COMFM_28_Automazione TVCC_fm	Asite II - BIO_IMP_22_Autom portoni, TVCC e motrice
39		11) Impianto di terra e pulsanti di sgancio	INT_A_COMFM_29	Asite_INT_A_COMFM_29_Impianto terra e sgancio	Asite II - BIO_IMP_23_Terra e pulsanti sgancio
40		12) Planimetria generale Impianto fotovoltaico	INT_A_COMFM_30	Asite_INT_A_COMFM_30_Layout generale FV	Asite II - BIO_IMP_24_Plan gen FV
41		13) Schemi elettrici unifilari quadri MT	INT_A_COMFM_31	Asite_INT_A_COMFM_31_Unifilari quadri MT	Asite II - BIO_IMP_26_Schemi unif MT
42		14) Schemi elettrici unifilari quadri BT	INT_A_COMFM_32	Asite_INT_A_COMFM_32_Unifilari quadri BT	Asite II - BIO_IMP_27_Schemi unif BT
43		15) Schema elettrico generale Impianto fotovoltaico	INT_A_COMFM_33	Asite_INT_A_COMFM_33_Schema elettrico FV	Asite II - BIO_IMP_28_Schema gen FV
44		16) Schema funzionale dei quadri	INT_A_COMFM_34	Asite_INT_A_COMFM_34_Funzionale quadri	Asite II - BIO_IMP_29_Schema funz quadri
45		17) Schema funzionale impianti di automazione e gestione impianto	INT_A_COMFM_35	Asite_INT_A_COMFM_35_Funzionale automazione	Asite II - BIO_IMP_30_Schema funz automaz e impianto
46		18) Planimetria Impianti meccanici di aspirazione - Pretrattamento	INT_A_COMFM_36	Asite_INT_A_COMFM_36_Aspirazione pretrattamento	Asite II - BIO_IMP_31_Plan aspirazione Pretrattamento
47		19) Planimetria Impianti meccanici di aspirazione - Compostaggio	INT_A_COMFM_37	Asite_INT_A_COMFM_37_Aspirazione compostaggio	Asite II - BIO_IMP_32_Plan aspirazione Dep digestato
48		20) Relazione Tecnica Impianti Elettrici	INT_A_COMFM_38	Asite_INT_A_COMFM_38_Relazione i.e.	Asite II - BIO_IMP_01_Relazione impianti elettrici
49		21) Relazione di Calcolo Impianti Elettrici	INT_A_COMFM_39	Asite_INT_A_COMFM_39_Relazione calcolo i.e.	Asite II - BIO_IMP_02_Calcolo impianti elettrici
50		22) Relazione Impianti di Automazione e Gestione Impianto	INT_A_COMFM_40	Asite_INT_A_COMFM_40_Relazione automazione	Asite II - BIO_IMP_03_Automazione e gestione impianto
51		23) Relazione di Calcolo fulminologico	INT_A_COMFM_41	Asite_INT_A_COMFM_41_Calcolo fulminologico	Asite II - BIO_IMP_08_Calcolo fulminologico
52		24) Relazione Tecnica Impianto Fotovoltaico	INT_A_COMFM_42	Asite_INT_A_COMFM_42_Relazione FV	Asite II - BIO_IMP_04_Relazione FV
53		25) Relazione di Cicolo illuminotecnico	INT_A_COMFM_43	Asite_INT_A_COMFM_43_Relazione calcolo illuminotecnico	Asite II - BIO_IMP_05_Calcolo illuminotecnico
54	n) Valutazione da parte del tecnico progettista circa l'inserimento del nuovo impianto tra quelli di cui al D.Lgs. 105/2015 - "Attuazione della direttiva CE relativa al controllo del pericolo di incidenti rilevanti connessi con sostanze pericolose"	Relazione Tecnica Generale - par. 3.14			In relazione all'applicabilità del D.Lgs. 105/2015 (Seveso III) si fa presente che la questione è stata trattata al par. 3.1 del quadro programmatico del S.I.A. "Asite II - GEN_SIA_02_Quadro programmatico" (ex GEN_04 già inoltrato con l'istanza). Tuttavia, contestualmente alla predisposizione della documentazione necessaria per la richiesta del C.P.I., è stato condotto un ulteriore approfondimento i cui dettagli sono riportati all'interno dell'elaborato "Asite II - GEN_INC_01_Relazione prevenzione incendi" (ex INT_A_COMFM_45 Relazione tecnica di Prevenzione Incendi).
55		1) Richiesta valutazione progetto C.P.I.	INT_A_COMFM_44	Asite_INT_A_COMFM_44_Richiesta C.P.I.	Documento eliminato
56		2) Relazione tecnica di Prevenzione Incendi	INT_A_COMFM_45	Asite_INT_A_COMFM_45_Relazione C.P.I.	Asite II - GEN_INC_01_Relazione prevenzione incendi
57		3) Relazione tecnica impianto idrico antincendio	INT_A_COMFM_46	Asite_INT_A_COMFM_46_Richiesta idrico antincendio	Asite II - GEN_INC_04_Relazione impianto antincendio
58		4) Planimetria generale prevenzione incendi	INT_A_COMFM_47	Asite_INT_A_COMFM_47_Planimetria prevenzione incendi	Asite II - GEN_INC_02_Plan gen antincendio
59		5) Planimetria area digestione anaerobica	INT_A_COMFM_48	Asite_INT_A_COMFM_48_Planimetria digestione anaerobica	Asite II - GEN_INC_06_Plan antinc digestione anaerobica
60		6) Planimetria area digestione aerobica	INT_A_COMFM_49	Asite_INT_A_COMFM_49_Planimetria digestione aerobica	Asite II - GEN_INC_07_Plan antinc stoccaggio digestato
61		7) Planimetria impianto fotovoltaico e sezioni B-C-K-J	INT_A_COMFM_50	Asite_INT_A_COMFM_50_Planimetria FV_Sez B-C-K-J	Asite II - GEN_INC_08_Plan antinc FV
62		8) Prospetto serbatoio idrolisi, prospetto gasometro, prospetto digestori	INT_A_COMFM_51	Asite_INT_A_COMFM_51_Prospetti idrolisi_gasometro_digestori	Asite II - GEN_INC_09_Idrolisi, gasometro, digestori
63		9) Sezioni A-B-C-D-E-F-G-H-I-J-K-L-M-N-O-P	INT_A_COMFM_52_a	Asite_INT_A_COMFM_52_a_Sez A-B-C-D-E-F-H-I-J-K-L-M-N-O-P	Asite II - GEN_INC_10_Sezioni

N.	TITOLO	ELABORATO	CODICE ELABORATO	NOME FILE	NOTE
64	o) Documentazione necessaria per l'acquisizione del Certificato di Prevenzione Incendi per le attività ricadenti nelle tipologie di cui all'Allegato 1 del DPR 151/2011	10) Planimetria impianto idrico antincendio	INT_A_COMFM_52_b	Asite_INT_A_COMFM_52_b_Impianto idrico antincendio	Asite II - GEN_INC_05_Plan impianto antincendio
65	p) Parere del Servizio Igiene e Sanità Pubblica ASUR - Area Vasta n. 4 di Fermo relativamente alle industrie insalubri (R.D. 27/07/1934 n. 1265 e D.M. 5/09/1994) e verifica della rispondenza dell'impianto ai disposti del vigente Regolamento Locale di Igiene	Relazione Tecnica Generale - par. 3.16			Come specificato a pag. 5 della nota Prot. N. 6301 del 11/04/2019 della Provincia di Fermo, il parere relativo alle industrie insalubri (D.M. 05/09/1994) deve essere rilasciato direttamente dal Servizio igiene e Sanità Pubblica A.S.U.R. - Area Vasta n. 4 di Fermo nell'ambito del procedimento ai sensi dell'art. 27 bis del D.Lgs. 152/2006.
66	q) Relazione geologica riguardante il sedime dei nuovi fabbricati ed impianti, verifica invarianza idraulica delle trasformazioni territoriali ai sensi della D.G.R. n. 53/2014	Relazione Tecnica Generale - par. 3.17			La relazione geologica riguardante il sedime dei nuovi fabbricati ed impianti è identificata nell'elaborato "Asite II - BIO_GEO_01_Indagine geol. geotecn. sismica" (ex "Asite - BIO_08_Geologica_geotecnica_sismica"). Per quanto concerne la verifica dell'invarianza idraulica delle trasformazioni territoriali è stata trattata con due diversi elaborati: a. Area Biodigestore: elaborato "Asite II - BIO_GEO_05_Invarianza idraulica" (ex "Asite - BIO_17_Invarianza idraulica"); b. Area Discarica: "Asite II - DIS_02_Rel geol. geomorf. idrol. idrogeol" (ex "Asite - DIS_02_Geol_idrog_sismica_invarianza_stabilità").
67	r) Documentazione relativa al procedimento autorizzativo per gli impianti di biogas da discarica e biometano da digestore (PAS), costituito dai seguenti elaborati: - sintesi tecnica degli impianti comprendente i dati tecnici salienti degli impianti (Potenza attiva nominale, Potenza elettrica installata, Potenza annua prodotta); - relazione tecnica relativa agli impianti ed al materiale utilizzato quale biomassa; - elaborati grafici progettuali: piante, prospetti e sezioni quotati; - preventivo di connessione alla rete elettrica.	1) Relazione di sintesi tecnica - Biogas 2) Relazione tecnica - Biogas 3) Planimetria generale impianto biogas 4) Relazione di sintesi tecnica - Biometano 5) Relazione tecnica - Biometano 6) Planimetria generale impianto biometano	INT_A_COMFM_53 INT_A_COMFM_54 INT_A_COMFM_55 INT_A_COMFM_56 INT_A_COMFM_57 INT_A_COMFM_58	Asite_INT_A_COMFM_53_Relazione sintesi biogas Asite_INT_A_COMFM_54_Relazione tecnica biogas Asite_INT_A_COMFM_55_Relazione gen. impianto biogas Asite_INT_A_COMFM_56_Relazione sintesi biometano Asite_INT_A_COMFM_57_Relazione tecnica biometano Asite_INT_A_COMFM_57_Planimetria impianto biometano	Asite II - DIS_17_Elaborati PAS Asite II - DIS_17_Elaborati PAS Asite II - DIS_17_Elaborati PAS Asite II - BIO_15_Elaborati PAS biometano Asite II - BIO_15_Elaborati PAS biometano Asite II - BIO_15_Elaborati PAS biometano

N.	TITOLO	ELABORATO	CODICE ELABORATO	NOME FILE	NOTE
	ARPAM Dip.nto di Fermo - Prot. 11878 del 09/04/2019				
73	a) Planimetria emissioni in atmosfera impianto di trattamento anaerobico dei rifiuti organici FORSU per la produzione di biometano, con la descrizione delle linee di captazione e convogliamento delle emissioni in atmosfera, connesse con l'impianto di trattamento anaerobico dei rifiuti organici (FORSU) per la produzione di biometano	1) Planimetria Impianti meccanici di aspirazione - Pretrattamento	INT_A_COMFM_36	Asite_INT_A_COMFM_36_Aspirazione pretrattamento	Asite II - BIO_IMP_31_Plan aspirazione_Pretrattamento
74		2) Planimetria Impianti meccanici di aspirazione - Compostaggio	INT_A_COMFM_37	Asite_INT_A_COMFM_37_Aspirazione compostaggio	Asite II - BIO_IMP_32_Plan aspirazione_Dep digestato
75	b) Relazione tecnica inerente la gestione del biometano, modalità di stoccaggio e sistemi di sicurezza connessi	1) Relazione gestione del biometano prodotto	INT_A_ARPAM_01	Asite_INT_A_ARPAM_01_Gestione biometano prodotto	Asite II - BIO_01_Relazione tecnica
76	c) Flow sheet impianto di trattamento anaerobico dei rifiuti organici FORSU per la produzione di biometano	Relazione Tecnica Generale - par. 4.3			
	Provincia di Fermo - Aspetti generali				
77	a) Analisi energetica dell'energia prodotta e consumata di tutto l'intervento (discarica, biogas da discarica, produzione biometano, impianto fotovoltaico);	1) Analisi energia prodotta e consumata	INT_A_PROVFM_GEN_01	Asite_INT_A_PROVFM_GEN_01_Analisi energia	Asite II - GEN_SIA_15_Analisi energia
78	b) Piano del traffico infase di cantiere, in fase di esercizio e infase promiscua (ingresso uscita mezzi, carri bombolai, ecc.);	1) Piano del traffico	INT_A_PROVFM_GEN_02	Asite_INT_A_PROVFM_GEN_02_Piano del traffico	Asite II - GEN_PIA_08_Piano del traffico
79	c) Opere di compensazione;	1) Opere di compensazione	INT_A_PROVFM_GEN_03	Asite_INT_A_PROVFM_GEN_03_Compensazione	Asite II - GEN_SIA_23_Opere di compensazione
80	d) Il rilievo fotografico richiesto al precedente punto 3, lett. a) - deve comprendere anche l'area interessata dalla costruzione della nuova discarica;	1) Rilievo fotografico dell'area e dei manufatti e punti di presa	INT_A_COMFM_01	Asite_INT_A_COMFM_01_Rilevo fotografico	Asite II - GEN_SIA_17_Rilievo foto e punti presa
81	e) Tavole grafiche riportanti il rendering 3d con fotosimulazioni e fotoinserimenti dell'intera installazione inerenti allo stato realizzato di tutte le opere previste e relative mitigazioni nonché della discarica e dei relativi interventi di ricomposizione, con punto prospettico visuale principale da ovest verso est, al fine di permettere la simulazione grafica di ogni impatto e della modifica morfologica e paesaggistica dei luoghi;	1) Elaborato grafico rendering 3D	INT_A_PROVFM_GEN_04	Asite_INT_A_PROVFM_GEN_04_Rendering 3D	Asite II - GEN_SIA_18_Rendering 3D
	Provincia di Fermo - Acque				
82	f) Valutazione previsionale d'impatto sul sistema idrico;	1) Relazione Tecnica sul sistema idrico locale	INT_A_PROVFM_ACQ_01	Asite_INT_A_PROVFM_ACQ_01_Relazione sistema idrico	Asite II - BIO_IDR_02_Sistema idrico locale

N.	TITOLO	ELABORATO	CODICE ELABORATO	NOME FILE	NOTE
Provincia di Fermo - Energia/Impianto fotovoltaico					
83	g) Per l'impianto fotovoltaico di potenza pari a 499,80 kW, da realizzarsi sulle coperture degli edifici, si deve specificare la motivazione per la quale non risultano in elenco i pareri/nulla osta necessari al rilascio dell'autorizzazione alla costruzione ed esercizio di seguito riportati, per i quali, qualora si verificasse la necessità di acquisirne uno o più, sarà necessario presentare la relativa documentazione: I. Nulla osta dell'ispettorato del Ministero delle comunicazioni, oggi Ministero dello sviluppo economico, ai sensi dell'articolo 95 del D.Lgs. n. 259 del 2003; II. Nulla osta minerario relativo all'interferenza delle linee di collegamento alla rete elettrica con le attività minerarie ai sensi dell'art. 120 del R.D. n. 1775/1933; III. L'autorizzazione delle opere di connessione alla rete L.R. 19/88.	Relazione Tecnica Generale - par. 5.3.1			E' stato aggiornato l'elenco delle autorizzazioni da ricomprendere nell'AIA come riportato in "Asite II - GEN_INT_01_Relazione introduttiva" (Tab. 1).
84	h) Documentazione da cui risulti la disponibilità dell'area su cui realizzare le opere connesse, ovvero, nel caso in cui sia necessaria, la richiesta di dichiarazione di pubblica utilità delle opere connesse e di apposizione del vincolo preordinato all'esproprio, corredata dalla documentazione riportante l'estensione, i confini ed i dati catastali delle aree interessate ed il piano particellare; tale documentazione è aggiornata a cura del proponente nel caso il progetto subisca modifiche durante la fase istruttoria;	Relazione Tecnica Generale - par. 5.3.2			Documento eliminato
85	i) Il preventivo per la connessione - richiesto al precedente punto 3. lett. b) - deve essere esplicitamente accettato dal proponente; al preventivo sono allegati gli elaborati necessari al rilascio dell'autorizzazione degli impianti di rete per la connessione;	1) Richiesta di preventivo di connessione alla rete elettrica del gestore di rete Relazione Tecnica Generale - par. 5.3.2	INT_A_PROVFM_EN_FV_01	Asite_INT_A_PROVFM_EN_FV_01_Richiesta preventivo connessione (FV)	Documento eliminato
86	j) Impegno alla corresponsione all'atto dell'avvio dei lavori di una cauzione a garanzia della esecuzione degli interventi di dismissione e delle opere di messa in pristino, da versare a favore del Comune mediante fideiussione bancaria o assicurativa ai sensi del DM 10/9/2010 punto 13) lettera j);	1) Dichiarazione di impegno alla corresponsione della cauzione per gli interventi di dismissione (Fotovoltaico)	INT_A_PROVFM_EN_FV_02	Asite_INT_A_PROVFM_EN_FV_02_Impegno cauzione dismissione (FV)	Asite II - BIO_IMP_10_Impegno cauzione dismissione FV
87	k) Progetto e computo delle opere di dismissione e messa in pristino;	1) Progetto di dismissione impianto fotovoltaico e computo metrico estimativo	INT_A_PROVFM_EN_FV_03	Asite_INT_A_PROVFM_EN_FV_03_Dismissione FV e computo	Asite II - BIO_IMP_09_Dismissione FV e computo
88	l) Dichiarazione asseverativa del professionista/tecnico che redige gli elaborati progettuali (relativamente al collegamento alla rete elettrica) in cui attesta insussistenza di interferenze con le attività minerarie (Nulla Osta Minerario art. 120 R.D. n. 1775 del 11/12/1933);	1) Studio delle potenziali interferenze delle linee di collegamento alla rete elettrica con le attività minerarie	INT_A_PROVFM_EN_FV_04	Asite_INT_A_PROVFM_EN_FV_04_Interferenze	Asite II - BIO_IMP_11_Interferenze attività minerarie
89	m) In relazione a quanto richiesto al precedente punto 3. lett. o), nella redazione della documentazione per l'acquisizione del Certificato di Prevenzione Incendi è necessario tener conto anche dell'impianto fotovoltaico, in adempimento di quanto indicato dalla nota prot n. 1324 del 7/2/2012 del Ministero dell'Interno - Dipartimento dei Vigili del Fuoco recante "Guida per l'installazione degli impianti fotovoltaici	1) Relazione tecnica di Prevenzione Incendi	INT_A_COMFM_45	Asite_INT_A_COMFM_45_Relazione C.P.I.	Asite II - GEN_INC_01_Relazione prevenzione incendi
		2) Planimetria impianto fotovoltaico e sezioni B-C-K-J	INT_A_COMFM_50	Asite_INT_A_COMFM_50_Planimetria FV_SeZ B-C-K-J	Asite II - GEN_INC_08_Plan antinc FV

N.	TITOLO	ELABORATO	CODICE ELABORATO	NOME FILE	NOTE
Provincia di Fermo - Energia/Impianto produzione biometano					
90	n) Dichiarazione di impegno al corrispondere, all'atto dell'avvio dei lavori, una cauzione a favore del Comune interessato, mediante fideiussione bancaria o assicurativa, a garanzia dell'esecuzione degli interventi di dismissione e delle opere di messa in ripristino, ai sensi della DGR 255/2011;	1) Dichiarazione di impegno alla corresponsione della cauzione per gli interventi di dismissione (Biodigestore)	INT_A_PROVFM_EN_BIOM_01	Asite_INT_A_PROVFM_EN_BIOM_01_Impegno cauzione dismissione (BIO)	Asite II - BIO_26_Dichirazione cauzione dismissione
91	o) Descrizione della gestione in sito dei carri bombolai; capacità di stoccaggio dei carri bombolai; descrizione tecnica della fase di carico; destinazione dei carri bombolai;	1) Relazione gestione del biometano prodotto	INT_A_PROVFM_EN_BIOM_02	Asite_INT_A_PROVFM_EN_BIOM_02_Gestione biometano	Asite II - BIO_01_Relazione tecnica
92	p) Progetto e computo delle opere di dismissione e messa in pristino;	1) Relazione e computo opere di dismissione	INT_A_PROVFM_EN_BIOM_03	Asite_INT_A_PROVFM_EN_BIOM_03_Dismissione Biometano	Asite II - BIO_02_Relazione dismissione
93	q) Bilancio economico finanziario (costi-ricavi) per verificare la fattibilità economica e la redditività dell'impianto;	1) Piano economico-finanziario	INT_A_PROVFM_EN_BIOM_04	Asite_INT_A_PROVFM_EN_BIOM_04_Piano economico	Asite II - BIO_27_Bilancio economico-finanziario
Provincia di Fermo - Rifiuti/Discarica					
94	r) Verifica di stabilità della struttura di sostegno del tipo terra armata situata a valle della discarica (corpo D)	1) Relazione stabilità struttura di sostegno a valle della discarica	INT_A_PROVFM_RIF_DISC_01	Asite_INT_A_PROVFM_RIF_DISC_01_Verifica stabilità	Asite II - DIS_18_Verifica stabilità
95	s) Relazione esplicativa (tabulati) sul calcolo dei volumi di sbancamento delle terre e di successivo abbancamento dei rifiuti;	1) Relazione calcolo volumi	INT_A_PROVFM_RIF_DISC_02	Asite_INT_A_PROVFM_RIF_DISC_02_Calcolo volumi	Asite II - DIS_19_Calcolo volumi
96	t) Il rilievo topografico (già effettuato) della discarica (corpo D) deve essere "appoggiato" a capisaldi inamovibili e georeferenziati di cui deve essere prodotta corrispondente monografia;	1) Planimetria ubicazione caposaldi rilievo	INT_A_PROVFM_RIF_DISC_03	Asite_INT_A_PROVFM_RIF_DISC_03_Planimetria caposaldi	Asite II - DIS_21_Monografie capisaldi
97		2) Monografie caposaldi	INT_A_PROVFM_RIF_DISC_04	Asite_INT_A_PROVFM_RIF_DISC_04_Monografie caposaldi	
98	u) Piano preliminare di utilizzo in sito delle terre e rocce da scavo escluse dalla disciplina dei rifiuti, di cui all'articolo 24 del D.P.R. 13 giugno 2017 n. 120, deve specificatamente riguardare anche (soprattutto) la discarica (risulta essere stato presentato soltanto per i lavori di scavo inerenti l'impianto di biodigestione ed opere connesse);	1) Relazione piano preliminare utilizzo in sito terre scavo (art. 24 D.P.R. 120/2017)	INT_A_PROVFM_RIF_DISC_05	Asite_INT_A_PROVFM_RIF_DISC_05_Piano preliminare terre	Asite II - GEN_PIA_01_Preliminare terre e rocce da savo
99	v) Planimetria stoccaggio delle terre derivanti dalla costruzione della discarica (corpo D) (citata nell'elaborato Gen_17, ma non presente fra gli elaborati allegati all'istanza)	1) Planimetria stoccaggio terre derivanti dalla costruzione della discarica	INT_A_PROVFM_RIF_DISC_06	Asite_INT_A_PROVFM_RIF_DISC_06_Planimetria stoccaggio terre	Asite II - GEN_PIA_02a_Preliminare stoccaggio terre-cantiere Asite II - GEN_PIA_02b_Preliminare stoccaggio terre-gestione