

LEGENDA	
	COLONNE MONTANTI
	RADIATORI IN ALLUMINIO INTERASSE ATTACCHI 800 mm
	RESA TERMICA PARI A 175 w per elemento α DT=50°C
4/871/18	CARATTERISTICHE RADIATORE (n.colonne-dimensioni-n.elementi)
TOTALE GENERALE: 185 ELEMENTI ALL/800mm 17 RADIATORI	



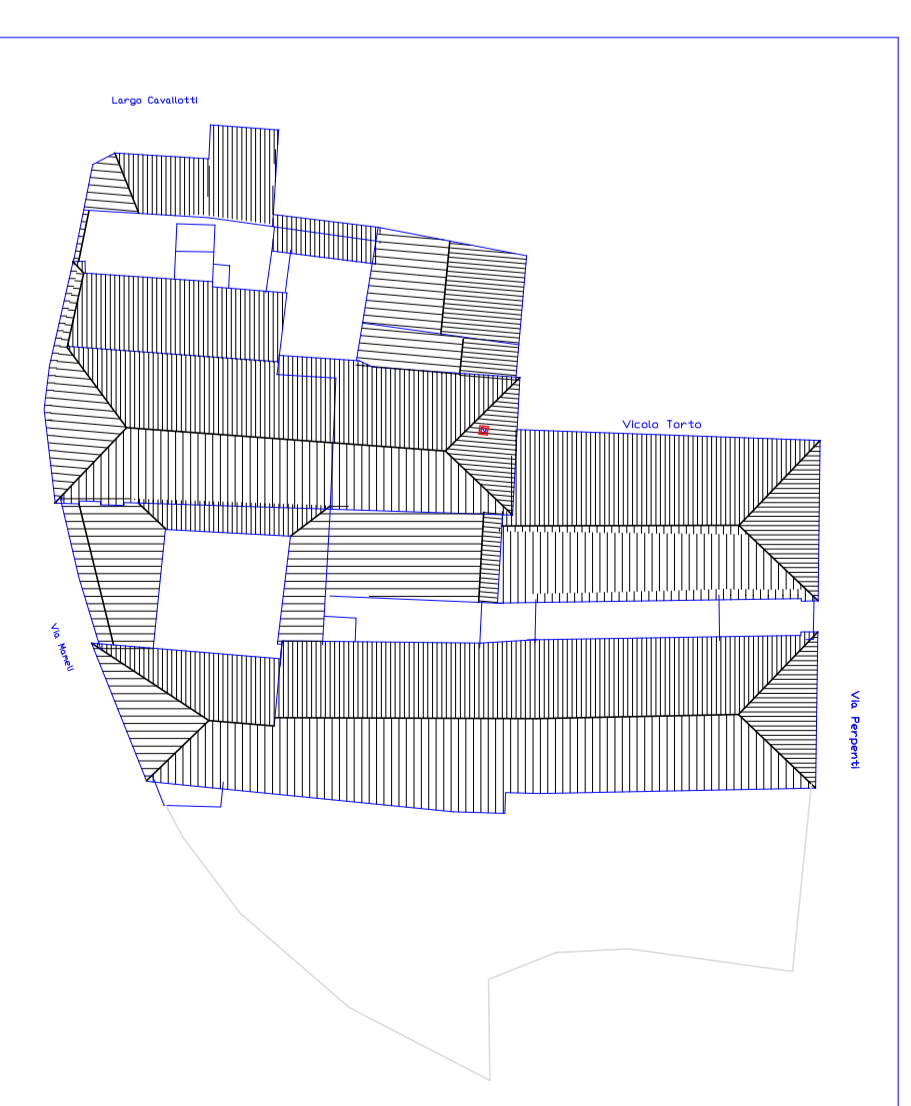
**PROVINCIA
DI FERMO**

**FERMO PALAZZO SACCONI
LAVORI DI COMPLETAMENTO INTERNO
PIANO PRIMO**

L.go Cavallotti - Via Mameli - Via Perpentì

OO.PP. 2017 PROGETTO ESECUTIVO

IMPORTO PROGETTO EURO 160.000



T.3

**ELABORATI DI PROGETTO
IMPIANTI TERMICI**

Data: Nov. 2017

Progettazione: Dott.G geom. S.Valloasciani - Ing. R. Lalio

Visto: Il RUP ING. IVANO PIGNOLONI