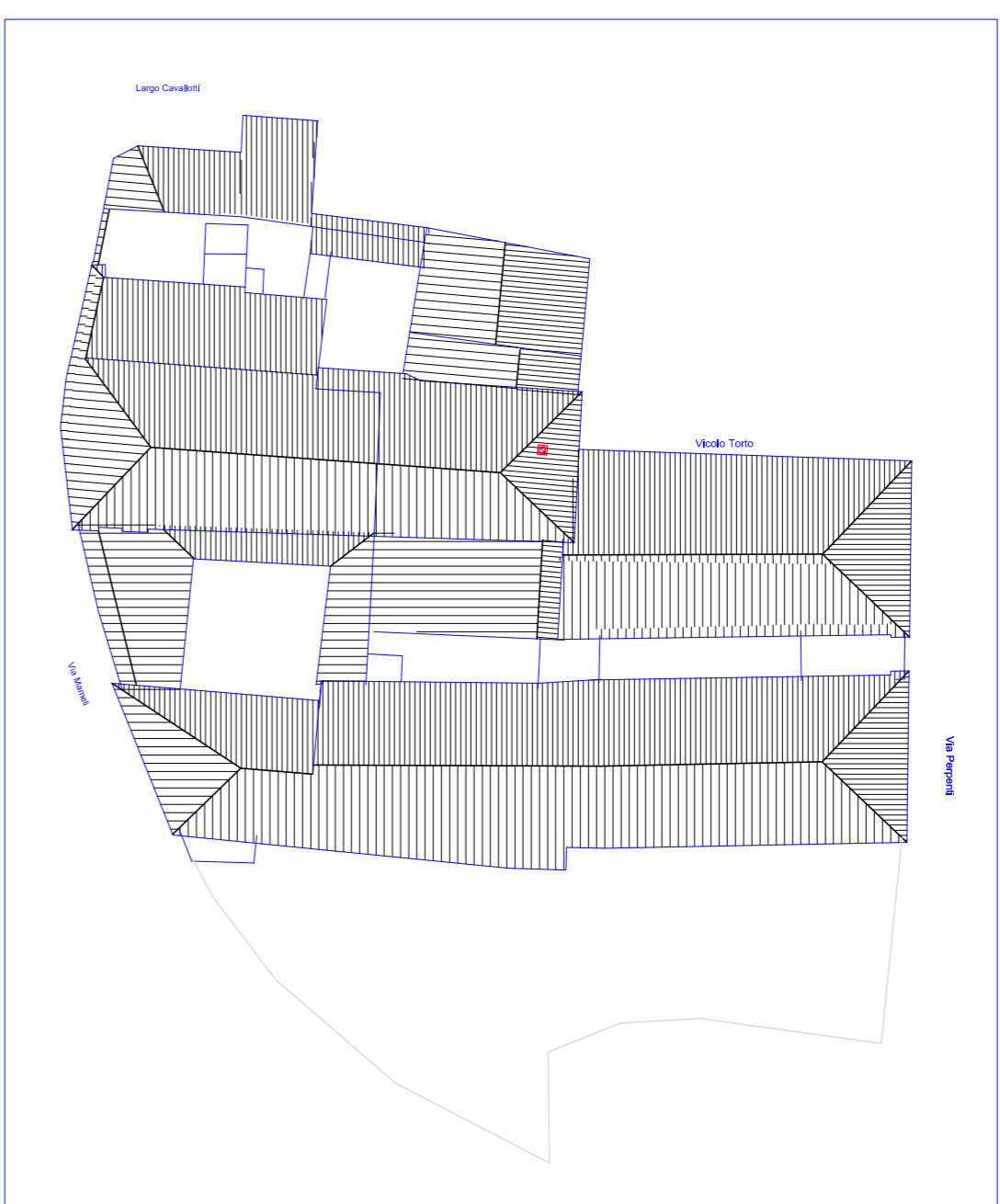




PROVINCIA
DI FERMO

FERMO PALAZZO SACCONI
LAVORI DI COMPLETAMENTO INTERNO
PIANO PRIMO
L.go Cavallotti - Via Mameli - Via Perpentì
OO.PP. 2017 PROGETTO ESECUTIVO

PROGETTO ESECUTIVO



Tavola

T.1

ELABORATI DI PROGETTO

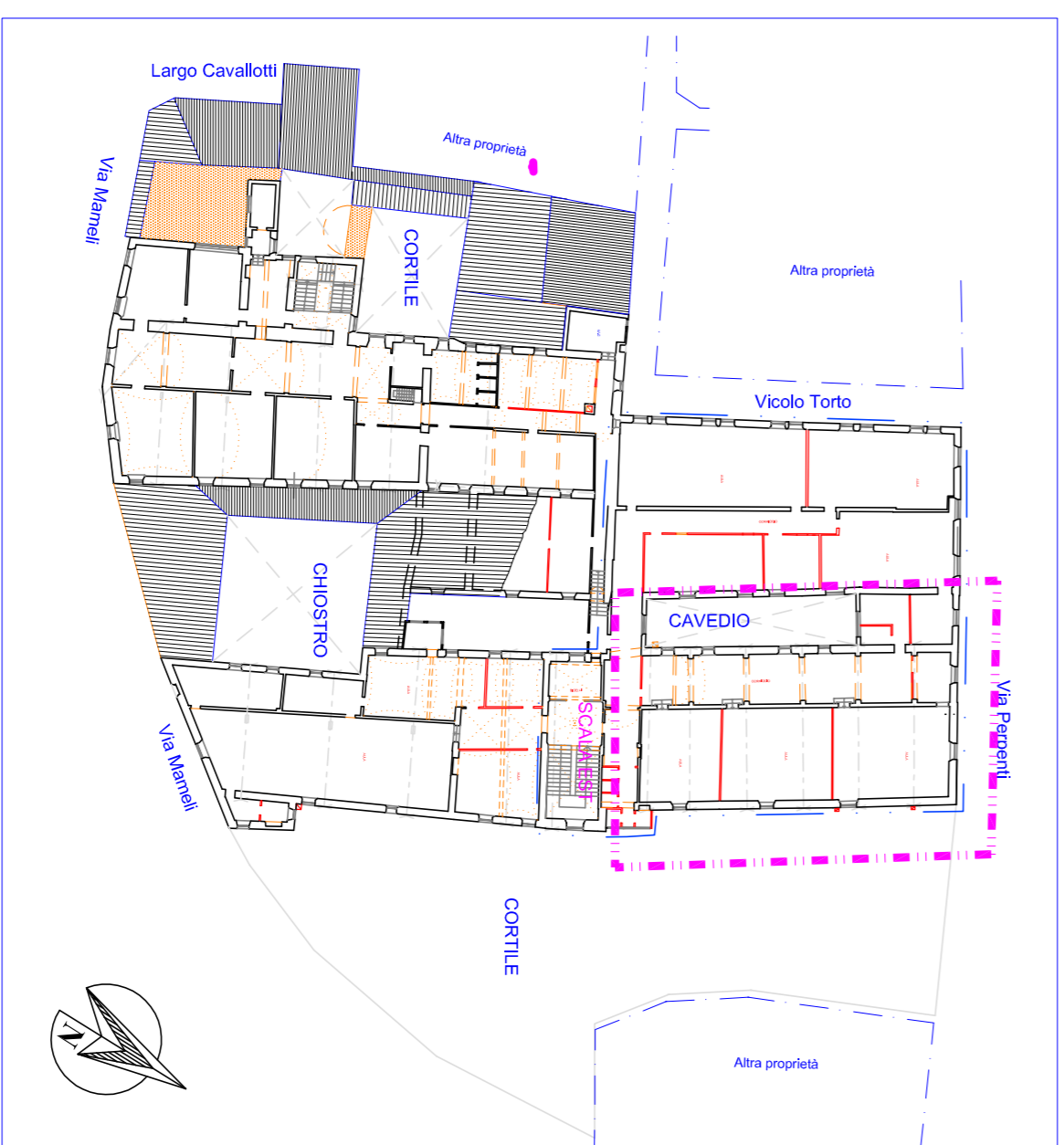
PIANTA PIANO PRIMO

Scala: 1/100

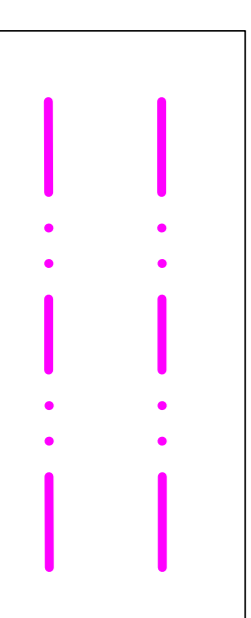
Progettazione: Dott. Geom. S. Vallasciani - Ing. R. Laiolo

Data: Nov. 2017

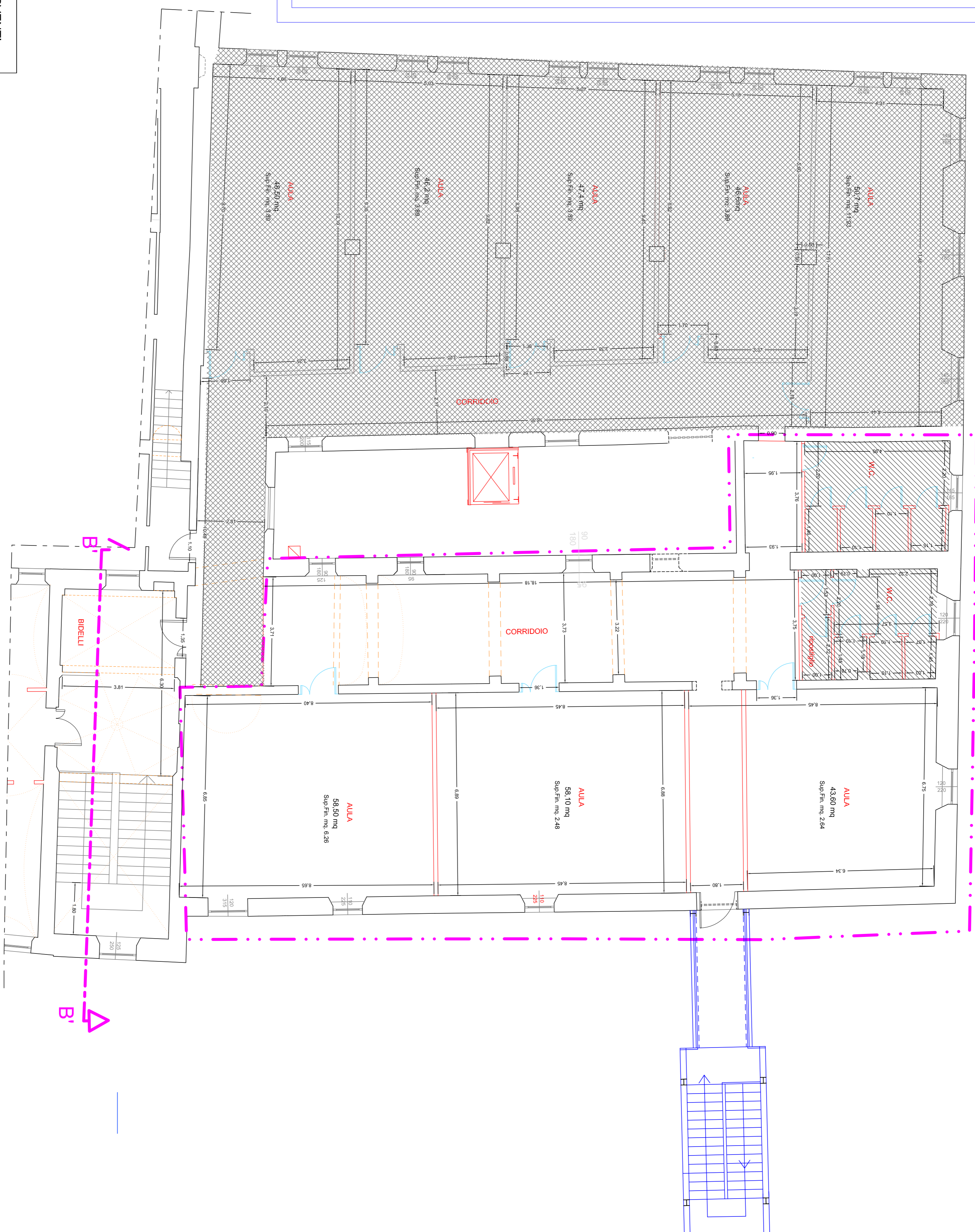
visto Il RUP: Ing. Ivano Pignoloni



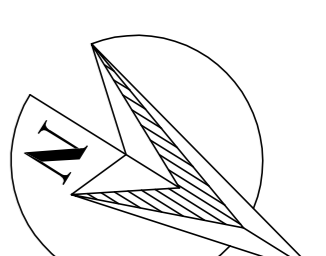
SCHEMA DI RIFERIMENTO



AREA DI INTERVENTO



Via Perpentì



LEGENDA INTERVENTI

Massetti e pavimenti, intonaci e murature divisorie, infissi interni tinteggiature e controsoffitti

AREA COMPLETATA

impianto idrico sanitario

impianto tecnologici

impianto elevatore

