



PROVINCIA DI FERMO

SETTORE VIABILITA' - INFRASTRUTTURE - URBANISTICA

COMUNE DI FERMO

LAVORI DI REALIZZAZIONE INNESTO S.P. n. 204 LUNGOTENNA e S.P. n. 239 ex S.S. 210 FERMANA - FALERIENSE collegamento strada del Ferro

PROGETTO DEFINITIVO

Ufficio Tecnico Servizio Viabilità
Ing. Giuseppe LAURETI
Ing. Filippo LANZI

Elaborazione dati cartografici:
Dott. Ivan Ciarna

Indagini geologiche:
Geol. Enrico Salomoni

Data: dicembre 2015

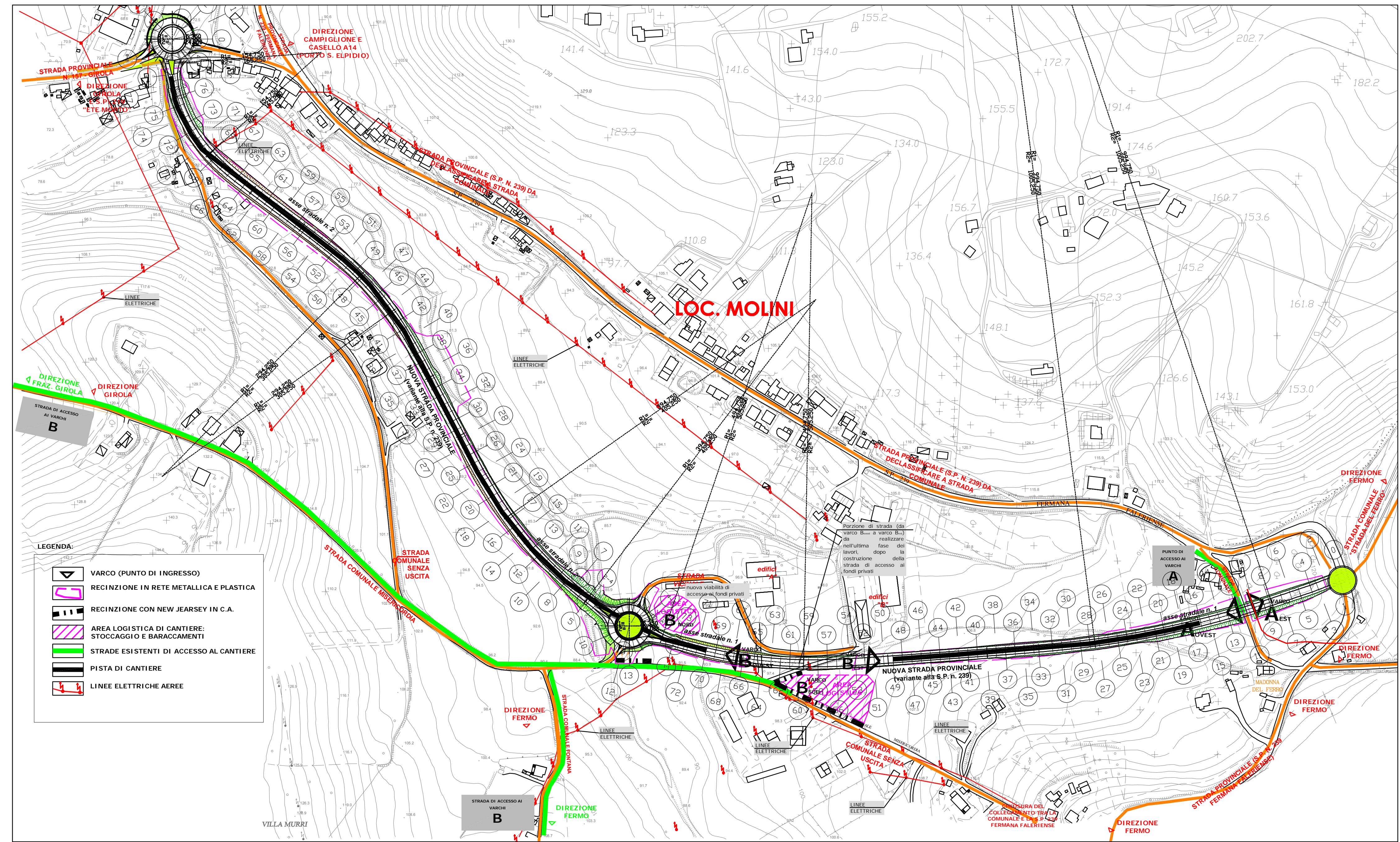
scala: varie

RESPONSABILE DEL PROCEDIMENTO: Ing. Ivano Pignoloni

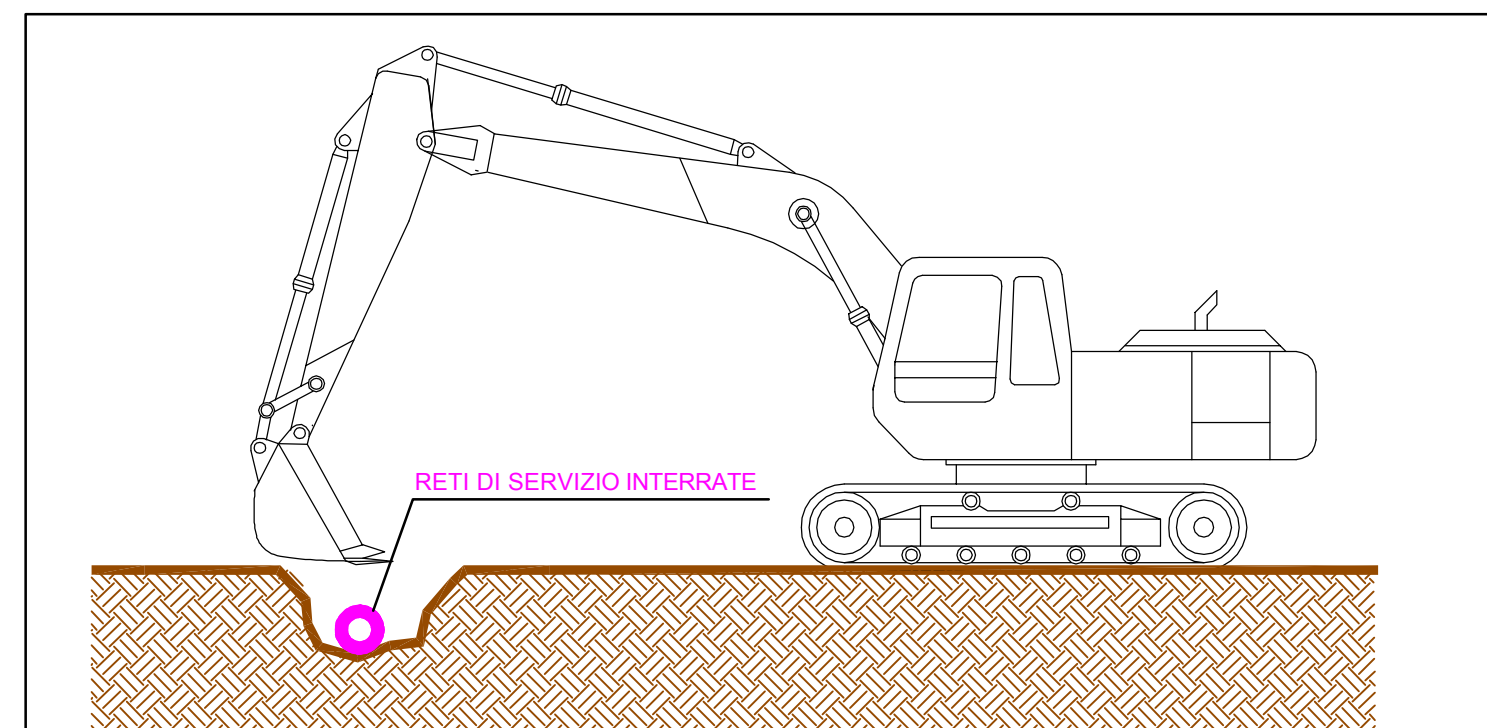
ELABORATO:
**PIANO DI SICUREZZA E COORDINAMENTO
PLANIMETRIA GENERALE**

S2

PLANIMETRIA GENERALE DI CANTIERE (scala 1:2500)



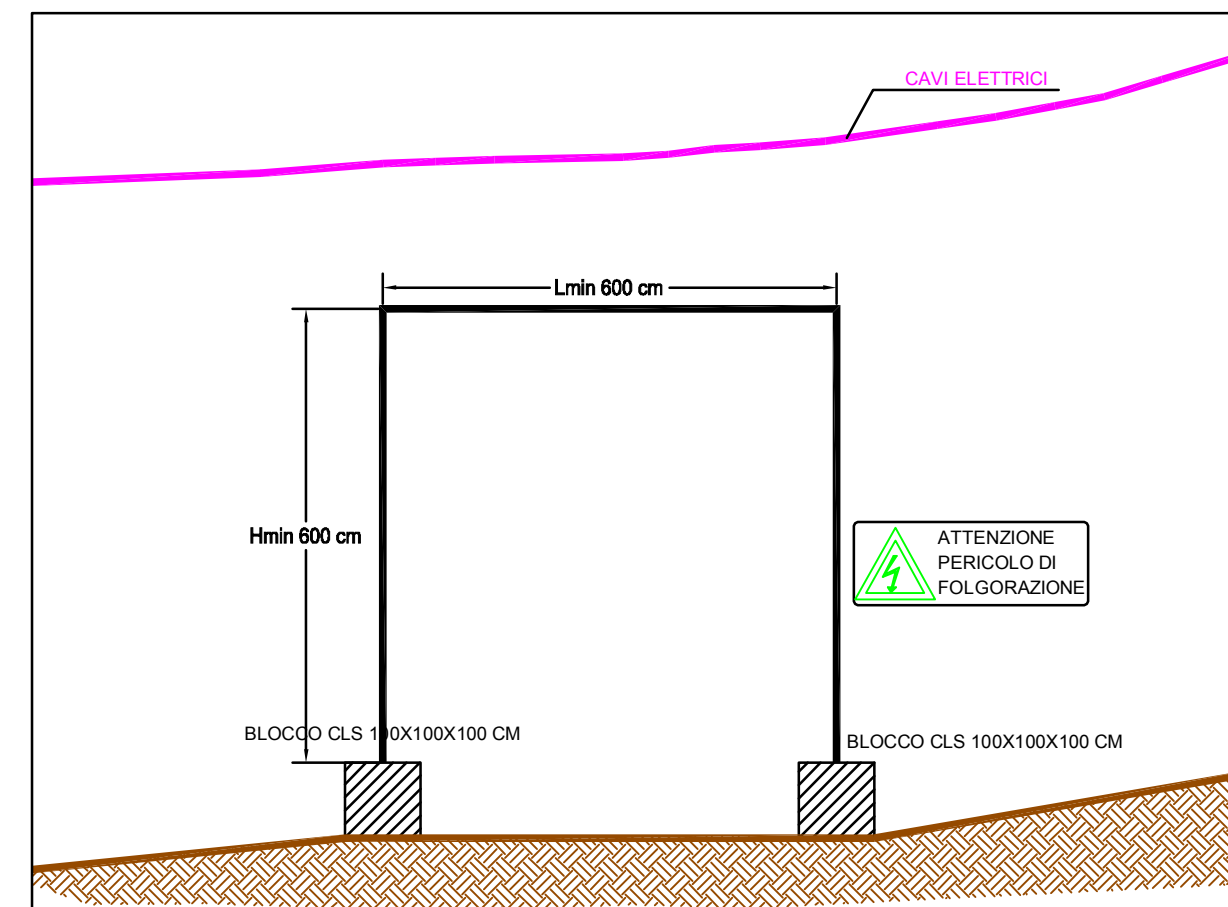
PRESCRIZIONI E ACCORGIMENTI DA ATTUARE NELLE OPERAZIONI DI SCAVO



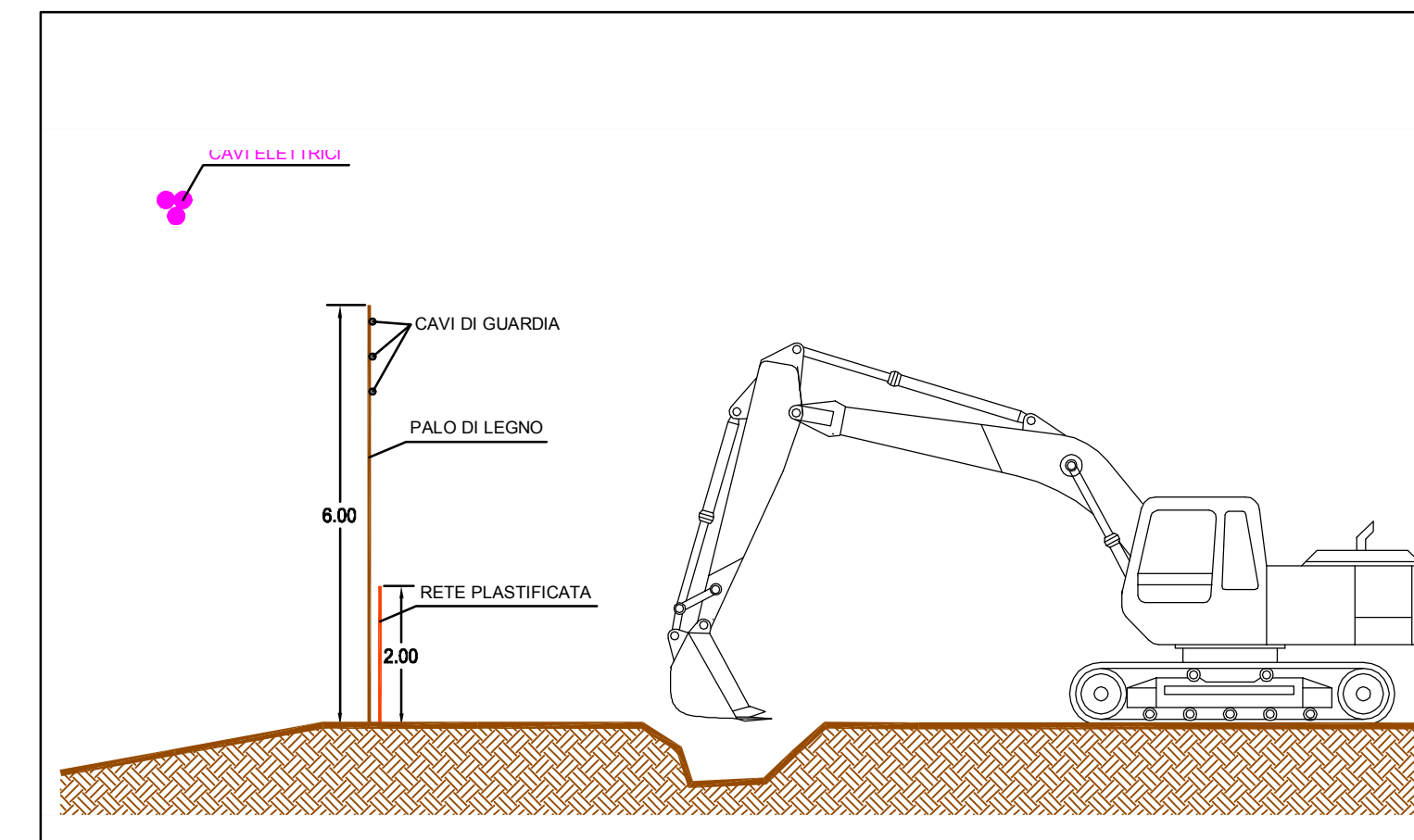
Durante le lavorazioni di scavo eseguite con macchine movimento terra, la presenza di reti di servizio (del gas, elettriche, dell'acqua ecc...) possono provocare gravi incidenti alle persone e disfunzioni agli utenti.
Nel caso specifico di lavori da effettuare in prossimità di linee del gas o linee elettriche sotterranee durante la fase di pianificazione dei lavori si deve contattare l'ente esercente delle stesse linee per ottenere l'autorizzazione a procedere e l'esatta ubicazione delle reti di servizio.

PRESCRIZIONI E ACCORGIMENTI DA ATTUARE IN CASO DI PRESENZA DI RETI ELETTRICHE AEREE

PORTALE PER PROTEZIONE LINEE ELETTRICHE SAGOMA LIMITE (vista frontale)



OPERE DI FIANCHEGGIAMENTO PER PROTEZIONE LINEE ELETTRICHE (vista trasversale)



Quando si lavora in prossimità di linee elettriche aeree non protette esiste il rischio che la macchina possa collidere o avvicinarsi pericolosamente ai conduttori in tensione, causando gravi infortuni per l'operatore o per le persone presenti nell'area di lavoro. Prima dell'inizio dei lavori è necessario informare l'esercente della linea elettrica aerea in prossimità dell'area, al fine di verificare i possibili rischi e adottare le misure di protezione necessarie alla sicurezza.