



COMUNE DI FERMO

LAVORI DI REALIZZAZIONE INNESTO S.P. n.
204 LUNGOTENNA e S.P. n. 239 ex S.S. 210
FERMANA - FALERIENSE
collegamento strada del Ferro

PROGETTO DEFINITIVO

Ufficio Tecnico Servizio Viabilità
Ing. Giuseppe LAURETI
Ing. Filippo LANZI

Elaborazione dati cartografici:
Dott. Ivan Ciarna

Indagini geologiche:
Geol. Enrico Salomoni

Data: dicembre 2015

scala: 1:2.500

RESPONSABILE DEL PROCEDIMENTO: Ing. Ivano Pignoloni

ELABORATO:

**CENSIMENTO VEGETAZIONE ED ESSENZE
ARBOREE INTERESSATE DALL'INTERVENTO D9**



foto 3



foto 5



foto 4



foto 6

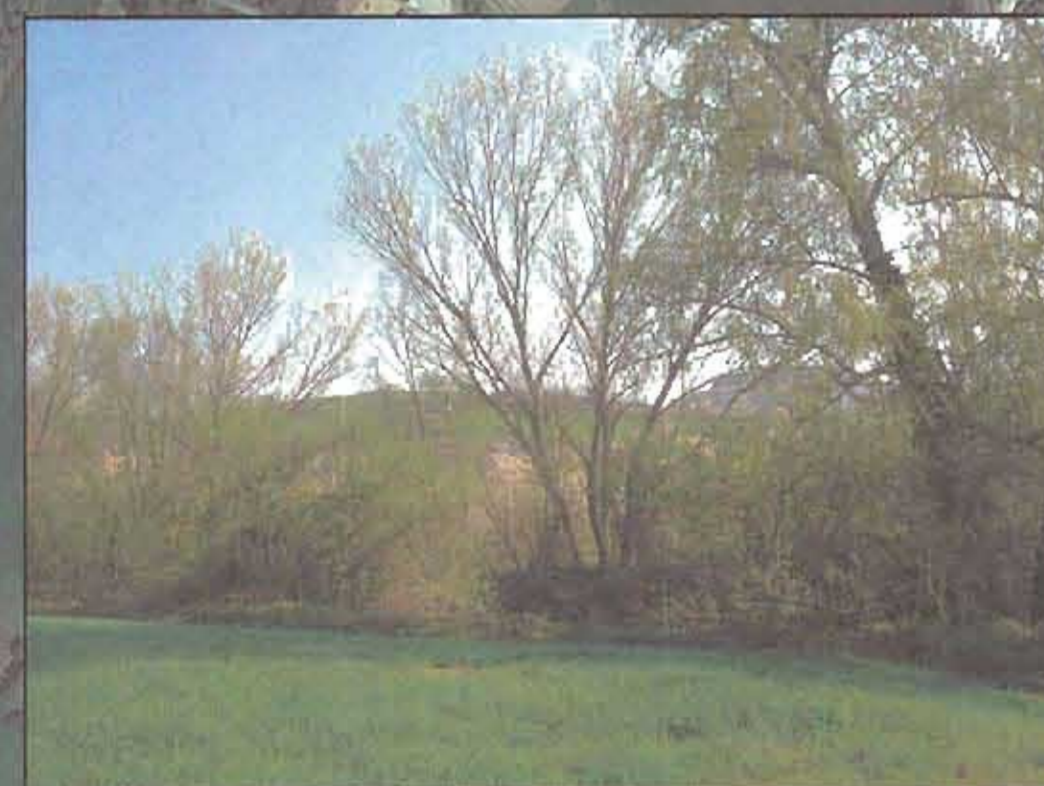


foto 1

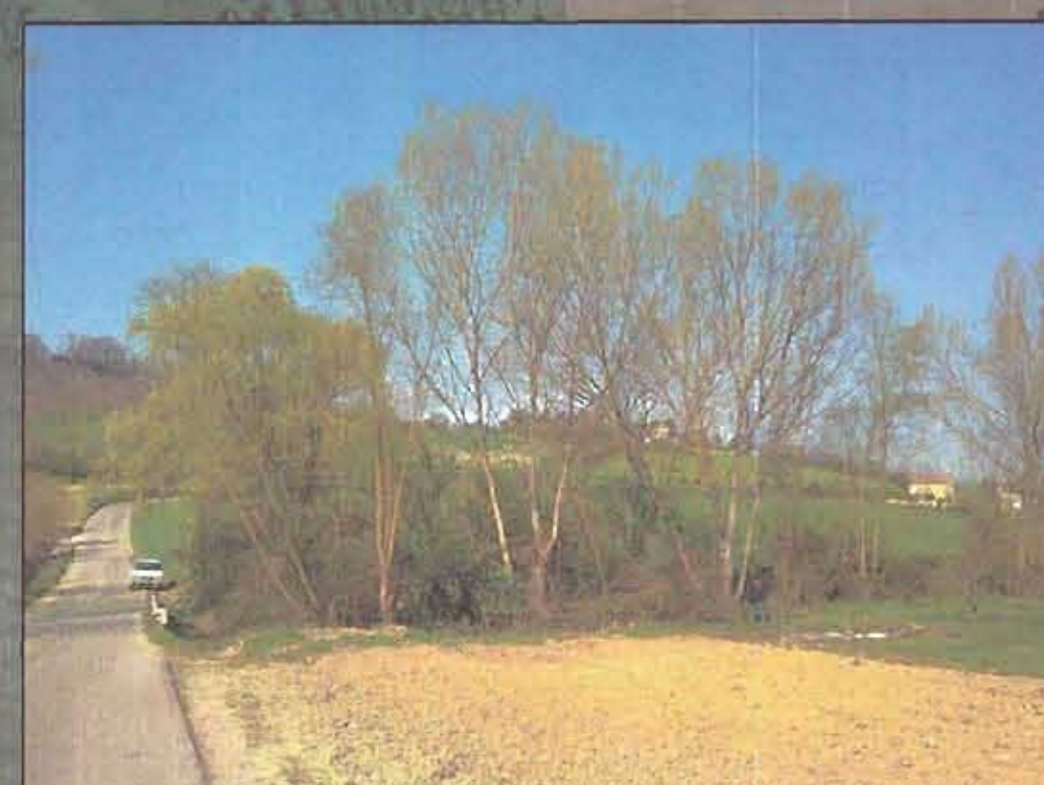


foto 2



foto 7

INT. 1 - RIDUZIONE DI mq 100
DI VEGETAZIONE RIPARIALE

INT. DA 2 A 8 - RIDUZIONE DI N. 7
PIANTE DI QUERCIA ROVERELLA

INT. 9 - TAGLIO DI N. 2 ULIVI

