



PROVINCIA DI FERMO
SETTORE VIABILITA' - INFRASTRUTTURE - URBANISTICA

COMUNE DI FERMO

LAVORI DI REALIZZAZIONE INNESTO S.P. n. 204 LUNGOTENNA e S.P. n. 239 ex S.S. 210
FERMANA - FALERIENSE
collegamento strada del Ferro

PROGETTO DEFINITIVO

Ufficio Tecnico Servizio Viabilità
Ing. Giuseppe LAURETI
Ing. Filippo LANZI

Elaborazione dati cartografici:
Dott. Ivan Ciarna

Indagini geologiche:
Geol. Enrico Salomoni

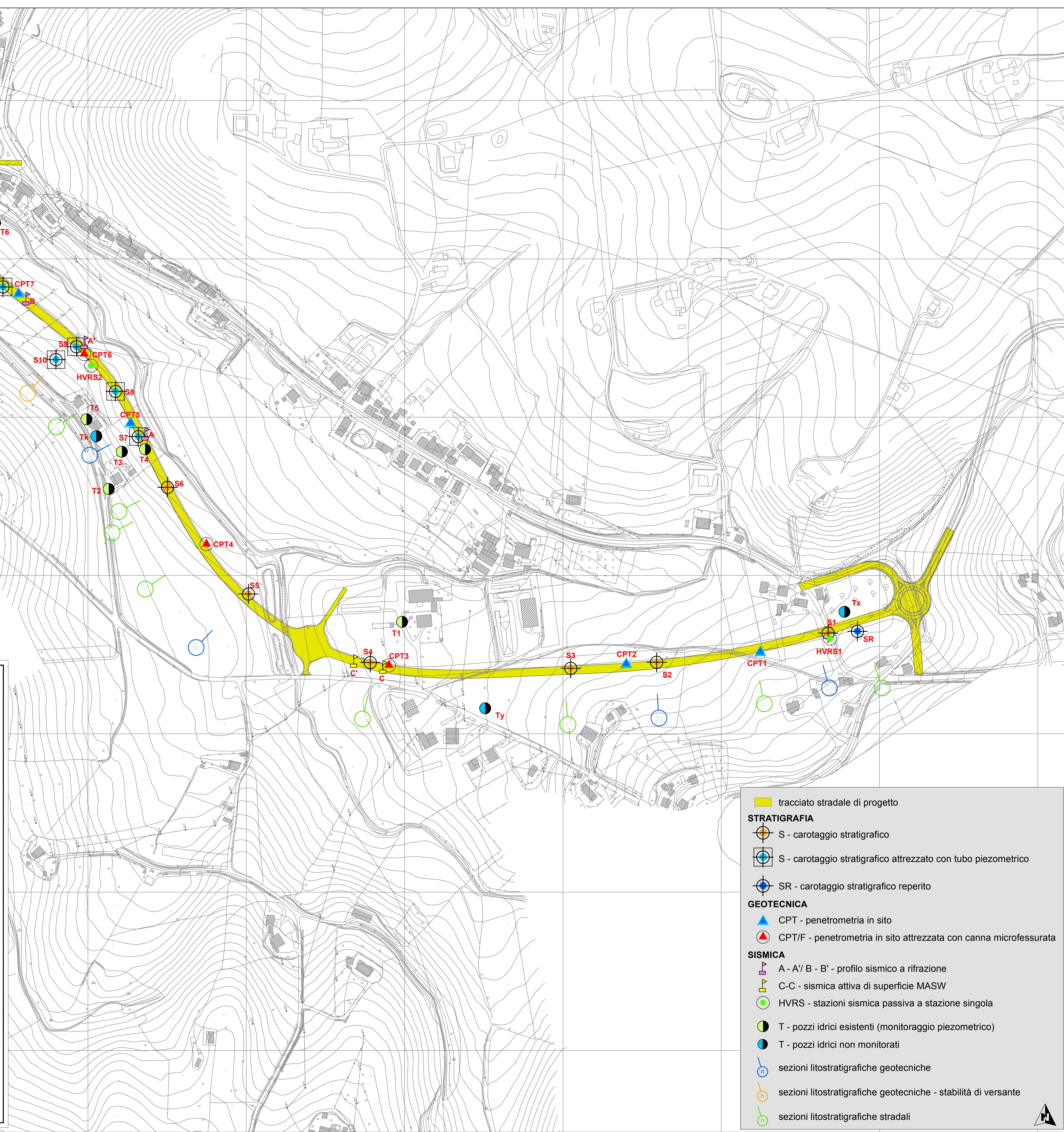
Data: dicembre 2015

scala: 1:2.000

RESPONSABILE DEL PROCEDIMENTO: Ing. Ivano Pignoloni

ELABORATO:
**PLANIMETRIA GENERALE TRACCIATO
INDIVIDUAZIONE SEZIONI
STRATIGRAFICHE-GEOTECNICHE-STABILITA'**

B2



- tracciato stradale di progetto
- STRATIGRAFIA**
- S - carotaggio stratigrafico
- S - carotaggio stratigrafico attrezzato con tubo piezometrico
- SR - carotaggio stratigrafico reperito
- GEOTECNICA**
- CPT - penetrometria in sito
- CPT/F - penetrometria in sito attrezzata con canna microfessurata
- SISMICA**
- A - A' / B - B' - profilo sismico a rifrazione
- C-C - sismica attiva di superficie MASW
- HVRs - stazioni sismica passiva a stazione singola
- T - pozzi idrici esistenti (monitoraggio piezometrico)
- Ty - pozzi idrici non monitorati
- sezioni litostratigrafiche geotecniche
- sezioni litostratigrafiche geotecniche - stabilità di versante
- sezioni litostratigrafiche stradali

