



COMUNE DI SANTA MARIA NUOVA  
Piazza G. Mazzini, 1 - 60030 Santa Maria Nuova (AN)

**DOCUMENTO UNICO DI  
VALUTAZIONE DEI RISCHI DA  
INTERFERENZE**

*(Art. 26 d.Lgs. 81/08 e s.m.i.)*

**REVISIONE 0**

**DOCUMENTO UNICO  
DI VALUTAZIONE DEI RISCHI  
DA INTERFERENZE**

***Contratto di appalto o contratto d'opera/somministrazione per esecuzione di:***

**SERVIZIO DI PREPARAZIONE PASTI E MENSA  
SCOLASTICA PRESSO LA SCUOLA D'INFANZIA  
STATALE "I. CANGEMI" DEL COMUNE DI SANTA  
MARIA NUOVA**

(Procedura per l'attuazione della reciproca informazione  
tra committente e appaltatore ai sensi dell'art. 26 DLgs.81/ 08)

Documento redatto in ottemperanza alle disposizioni dell'art. 26 D.Lgs 81/08 e successive modifiche. In esso sono contenute le informazioni che il committente e gli appaltatori si forniscono reciprocamente al fine di:

- Cooperare all'attuazione delle misure di prevenzione e protezione dai rischi sul lavoro relativi all'attività lavorativa oggetto dell'appalto;
- Coordinare gli interventi di prevenzione e protezione dai rischi cui sono esposti i lavoratori e gli utenti.



COMUNE DI SANTA MARIA NUOVA

Piazza G. Mazzini, 1 - 60030 Santa Maria Nuova (AN)

**DOCUMENTO UNICO DI  
VALUTAZIONE DEI RISCHI DA  
INTERFERENZE**

*(Art. 26 d.Lgs. 81/08 e s.m.i.)*

**REVISIONE 0**

## 1. GENERALITA' SULL'APPALTO

LAVORI DI	<b>PREPARAZIONE PASTI E MENSA SCOLASTICA PRESSO LA SCUOLA D'INFANZIA STATALE "I.CANGEMI"</b>
INDIRIZZO LUOGHI DI LAVORO	Per il dettaglio vedere "Capitolato speciale d'appalto"
BREVE DESCRIZIONE DEI LAVORI	<p>La ditta esecutrice svolgerà il servizio di preparazione pasti e mensa scolastica presso la Scuola d'Infanzia Statale "I.Cangemi", sita in Santa Maria Nuova, via Ravagli.</p> <p>Il servizio dovrà essere espletato mediante produzione dei pasti e delle merende del mattino, con il sistema del legame fresco-caldo (modalità del servizio di refezione scolastica che, a seguito di cottura prevede il mantenimento della temperatura a oltre 65°C fino al consumo, secondo quanto previsto dalla normativa vigente), nonché la preparazione e riordino degli spazi, dei locali e delle attrezzature per il servizio mensa secondo le modalità specificate ai successivi articoli, nel centro di produzione del Comune di Santa Maria Nuova, annesso alla struttura scolastica, che verrà messo a disposizione della ditta aggiudicataria a titolo gratuito.</p> <p>Il numero medio giornaliero dei pasti (per n. 5 giorni/settimana, dal lunedì al venerdì) è così previsto:</p> <ul style="list-style-type: none"><li>- n. 80 merende</li><li>- n. 40 pasti alunni</li><li>- n. 3 pasti insegnanti</li></ul> <p>La ditta esecutrice, <u>in collaborazione con il personale non docente della Scuola</u>, presso la mensa scolastica, svolgerà il servizio di:</p> <ul style="list-style-type: none"><li>. Predisposizione delle sale mensa;</li><li>. Preparazione dei tavoli per i pasti;</li><li>. Scodellamento e distribuzione delle vivande.</li></ul> <p>La ditta esecutrice svolgerà <u>autonomamente</u>, presso il refettorio</p>



COMUNE DI SANTA MARIA NUOVA

Piazza G. Mazzini, 1 - 60030 Santa Maria Nuova (AN)

**DOCUMENTO UNICO DI  
VALUTAZIONE DEI RISCHI DA  
INTERFERENZE**

**(Art. 26 d.Lgs. 81/08 e s.m.i.)**

**REVISIONE 0**

	<p>scolastico il servizio di:</p> <ul style="list-style-type: none"><li>. Pulizia dei locali scolastici adibiti a refettorio;</li><li>. Ordinaria vigilanza ed assistenza degli alunni durante la consumazione del pasto;</li><li>. Ricevimento dei pasti;</li><li>. Pulizia e riordino dei tavoli dopo i pasti;</li><li>. Lavaggio e riordino delle stoviglie;</li><li>. Gestione dei rifiuti.</li></ul> <p>Per il dettaglio vedere "Capitolato speciale d'appalto"</p>
<b>DURATA LAVORI</b>	Si rinvia al "Capitolato speciale d'appalto", art. 5



COMUNE DI SANTA MARIA NUOVA  
Piazza G. Mazzini, 1 - 60030 Santa Maria Nuova (AN)

**DOCUMENTO UNICO DI  
VALUTAZIONE DEI RISCHI DA  
INTERFERENZE**

*(Art. 26 d.Lgs. 81/08 e s.m.i.)*

**REVISIONE 0**

## 2. ANAGRAFICHE

### ▪ Anagrafica del committente – Stazione Appaltante

<b>Ente</b>	Comune di Santa Maria Nuova
<b>Datore di lavoro</b>	Alfredo Cesarini - Sindaco
<b>Referente di cantiere per il committente</b>	Iencinella Marco
<b>Sede legale Ente</b>	Piazza Mazzini, n. 1 60030 Santa Maria Nuova (AN)
<b>Sede Operativa Cantiere</b>	Via Ravagli snc 60030 Santa Maria Nuova (AN)
<b>Telefono</b>	0731 24971
<b>Fax</b>	0731 249797
<b>Url</b>	<a href="http://www.comune.santamarianuova.an.it/">http://www.comune.santamarianuova.an.it/</a>
<b>Medico competente</b>	Doriano Duca
<b>Responsabile del Servizio di Prevenzione e Protezione (RSPP)</b>	(da completare)
<b>Rappresentante dei Lavoratori per la Sicurezza (RLS)</b>	Fabio Nitrati
<b>Elenco personale presente nella sede operativa</b>	Nessuno



COMUNE DI SANTA MARIA NUOVA

Piazza G. Mazzini, 1 - 60030 Santa Maria Nuova (AN)

**DOCUMENTO UNICO DI  
VALUTAZIONE DEI RISCHI DA  
INTERFERENZE**

(Art. 26 d.Lgs. 81/08 e s.m.i.)

**REVISIONE 0**

▪ **Anagrafica della Direzione Didattica sede dei refettori scolastici (da completare)**

Servizi di	MENSA SCOLASTICA PRESSO LA SCUOLA D'INFANZIA STATALE "I.CANGEMI"
Ragione sociale	- Istituto Comprensivo "C.Urbani" Jesi
Datore di lavoro	Dott.ssa Fabiola Fabbri
Referente di cantiere per la Direzione Didattica	
Sede legale	
Telefono	
Fax	
Responsabile del Servizio di Prevenzione e Protezione (RSPP)	
Rappresentante dei Lavoratori per la Sicurezza (RLS)	
Elenco personale presente nei <u>refettori scolastici</u>	

▪ **Anagrafica dell'appaltatore (da completare)**

Servizi di	PREPARAZIONE PASTI E MENSA SCOLASTICA PRESSO LA SCUOLA D'INFANZIA STATALE "I.CANGEMI"
Ragione sociale	
Datore di lavoro	
Sede legale	
Telefono	
Responsabile del Servizio di Prevenzione e Protezione (RSPP)	
Rappresentante dei Lavoratori per la Sicurezza (RLS)	
Elenco personale presente in <u>punto di cottura</u>	
Elenco personale <u>inserviente</u> presente nei refettori scolastici	



COMUNE DI SANTA MARIA NUOVA

Piazza G. Mazzini, 1 - 60030 Santa Maria Nuova (AN)

**DOCUMENTO UNICO DI  
VALUTAZIONE DEI RISCHI DA  
INTERFERENZE**

*(Art. 26 d.Lgs. 81/08 e s.m.i.)*

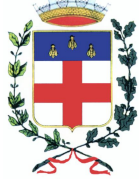
**REVISIONE 0**

### 3. INFORMAZIONE SUI RISCHI PRESENTI NEL LUOGO DI LAVORO

Con riferimento all'art. 26 del D.Lgs 81/08 e s.m.i., si riportano le informazioni riguardanti i rischi presenti nell'ambiente in cui sono destinati ad operare i lavoratori della ditte appaltatrici e le misure di prevenzione e di emergenza da adottare.

#### 3.1 - PUNTO DI COTTURA

RISCHIO	DESCRIZIONE	MISURE DI PREVENZIONE E PROTEZIONE
ELETTRICO	Classificazione D.P.R. 462/01 = Luogo Ma.R.C.I.	Divieto di svolgere qualunque lavoro di tipo elettrico
INCENDIO	Classe di rischio DM 10/3/98 = MEDIO Classificazione DPR 151/2011 = Soggetto a C.P.I. per attività n° 74	Divieto di utilizzo di fiamme libere. Divieto di fumo. Alle ditte appaltatrici deve essere messo a disposizione il Piano di Emergenza/Evacuazione comprensivo di planimetrie di esodo esposte nei luoghi di lavoro.
MECCANICO	Generico da attrezzature da cucina e coltelli da taglio	In/formazione lavoratori Manutenzione periodica Vedere manuali d'uso e manutenzione
USTIONI	Trattamenti termici da cicli di cottura	Utilizzo dei dispositivi di protezione individuale contro le ustioni (Es. guanti coibenti) a cura della ditta esecutrice.
#	Dispositivi protezione individuale	A cura della ditta esecutrice
#	Cassetta di pronto soccorso	Presente
#	Servizi igienici	Presente

 <p>COMUNE DI SANTA MARIA NUOVA Piazza G. Mazzini, 1 - 60030 Santa Maria Nuova (AN)</p>	<p><b>DOCUMENTO UNICO DI VALUTAZIONE DEI RISCHI DA INTERFERENZE</b></p> <p><i>(Art. 26 d.Lgs. 81/08 e s.m.i.)</i></p>	<p><b>REVISIONE 0</b></p>
--	---	---------------------------

### 3.2 - REFETTORI SCOLASTICI

Il datore di lavoro committente promuove la cooperazione ed il coordinamento per l'attuazione delle misure di prevenzione e protezione dai rischi sul lavoro incidenti sull'attività lavorativa oggetto dell'appalto, elaborando un unico documento di valutazione dei rischi che indichi le misure adottate per eliminare o, ove ciò non è possibile, ridurre al minimo i rischi da interferenze. Tale documento è allegato al contratto di appalto e va adeguato in funzione dell'evoluzione dei lavori, servizi e forniture. In tutti i casi in cui il datore di lavoro – in questo caso la direzione didattica - non coincide con il committente, il soggetto che affida il contratto (Comune di Santa Maria Nuova) redige il documento di valutazione dei rischi da interferenze recante una valutazione ricognitiva dei rischi standard relativi alla tipologia della prestazione che potrebbero potenzialmente derivare dall'esecuzione del contratto. Il soggetto (Direzione Didattica sede del refettorio scolastico) presso il quale deve essere eseguito il contratto, prima dell'inizio dell'esecuzione, integra il predetto documento riferendolo ai rischi specifici da interferenza presenti nei luoghi in cui verrà espletato l'appalto; l'integrazione, sottoscritta per accettazione dall'esecutore, integra gli atti contrattuali.



COMUNE DI SANTA MARIA NUOVA

Piazza G. Mazzini, 1 - 60030 Santa Maria Nuova (AN)

**DOCUMENTO UNICO DI  
VALUTAZIONE DEI RISCHI DA  
INTERFERENZE**

*(Art. 26 d.Lgs. 81/08 e s.m.i.)*

**REVISIONE 0**

## 4. RISCHI DI NATURA INTERFERENZIALE

### 4.1 – PUNTO DI COTTURA

#### **SERVIZIO DI PULIZIA**

I prodotti utilizzati per le pulizie dovranno essere corredati di “scheda di sicurezza” da portare a conoscenza di tutti gli utilizzatori ed essere conservate presso la cucina centralizzata.

Non dovrà essere utilizzato nessun contenitore di prodotti che non riporti una chiara identificazione del contenuto.

Non dovrà essere eseguita nessuna miscelazione di prodotti.

Tutto il materiale dovrà essere conservato in luogo separato e tenuto chiuso a chiave; deve essere escluso il deposito (anche temporaneo) dei prodotti in presenza di derrate alimentari (anche in caso di caduta da ripiani).

Il lavaggio ad umido dei pavimenti dovrà essere svolto in orari in cui non si prevede la presenza di persone diverse dagli addetti.

Il personale della ditta esecutrice dovrà essere in possesso:

- dell'idoneità specifica alla mansione;
- della formazione sui rischi specifici della mansione;
- della formazione per addetti antincendio classe di rischio medio;
- della formazione per addetti al pronto soccorso.

#### **SERVIZIO PREPARAZIONE PASTI**

Il servizio prevede la preparazione e la distribuzione dei pasti presso la sede incata nel capitolato speciale di appalto.

#### **• RISCHIO DI INCENDIO**

Presenza dei rischi legati a:

- innesco d' incendio nei luoghi di lavoro

Misure di prevenzione protezione da rischi interferenti

Certificato di prevenzione incendi in corso di validità.

Piano di emergenza (a cura della ditta committente).

I lavoratori devono essere in possesso di idonea formazione antincendio (verbale di nomina degli addetti all'emergenza incendio ed attestato del corso di formazione da 8 ore)

#### **• RISCHIO SCIVOLAMENTO**

Presenza di rischi legati a:

- possibili fenomeni di condensa sul pavimento;
- sversamento accidentale di liquidi e/o alimenti in genere;
- bagnature accidentali da utilizzo di servizi igienici;
- lavaggi ad umido di pavimenti.

Misure di prevenzione protezione da rischi interferenti

- pulizia materiale sversato
- pulizia e asciugatura superfici bagnate





COMUNE DI SANTA MARIA NUOVA

Piazza G. Mazzini, 1 - 60030 Santa Maria Nuova (AN)

**DOCUMENTO UNICO DI  
VALUTAZIONE DEI RISCHI DA  
INTERFERENZE**

(Art. 26 d.Lgs. 81/08 e s.m.i.)

**REVISIONE 0**

- lavaggio in assenza di altre persone diverse dagli addetti

#### • MOVIMENTAZIONE MANUALE DEI CARICHI

Presenza di rischi legati a:

- sollevamento delle attrezzature di cottura dei cibi;
- sollevamento dei contenitori contenenti i pasti;
- spinta dei carrelli contenenti i contenitori dei pasti.

Il peso massimo del carico sollevabile in condizioni ottimali (cioè sollevamenti poco frequenti, in perfetto equilibrio, con presa comoda e a due mani, senza torsioni del busto, senza inclinazione della schiena, con carico pressoché attaccato al busto, minima escursione del movimento), che offre un buon quoziente di protezione della popolazione lavorativa, è:

ETA'	UOMO	DONNA
18 - 45 anni	25 kg	20 kg
< 18 anni o > 45 anni	20 kg	15 kg

E' importante tenere in considerazione che il peso massimo sollevabile diminuisce se sono presenti fattori peggiorativi come:

- sollevamento con torsione del dorso;
- sollevamento con forte inclinazione della schiena;
- sollevamento con impiego di un solo arto;
- elevata frequenza del sollevamento;
- distanza del carico dal corpo durante il sollevamento;
- distanze di spostamento dei carichi;
- ampie escursioni del movimento.


#### Misure di prevenzione protezione da rischi interferenti

Al fine di ridurre i rischi di patologie da movimentazione manuale dei carichi, è opportuno seguire diverse indicazioni:

- essere a conoscenza delle caratteristiche del carico (peso, lato più pesante nel caso in cui il contenuto di un imballaggio abbia una collocazione eccentrica) e del corretto modo di sollevare il carico;
- il sollevamento e/o la deposizione dei carichi va effettuata con la schiena eretta e nella posizione accovacciata, senza compiere movimenti bruschi o strattoni e compiendo l'operazione lentamente; quindi collocare i materiali o la posizione del corpo ad un'altezza idonea all'operazione;
- il carico da movimentare deve trovarsi vicino all'operatore, evitandogli in tal modo di spingersi eccessivamente in avanti con il tronco e sovraccaricare conseguentemente la spina dorsale;
- ridurre il più possibile le torsioni della schiena ruotandosi con tutto il corpo (muovendosi sui piedi);
- evitare di alzare le braccia sopra l'altezza delle spalle;
- evitare di trasportare o movimentare oggetti utilizzando un solo arto (nel caso in cui ciò non fosse possibile, è consigliato alternarli);
- assicurarsi che il corpo sia in una posizione stabile, in buone condizioni di equilibrio, prima di effettuare il sollevamento e che le condizioni dell'ambiente di lavoro (pavimento, punti di appoggio, ingombri) siano tali da operare in sicurezza;
- se possibile, servirsi di cinghie, bilancieri, portantine ed altro, per trasportare il carico;
- i sollevamenti dei carichi muovendosi tra livelli diversi devono essere minimi.

#### • RISCHI LEGATI ALLO STATO DI GRAVIDANZA

La mansione di cuoca o di aiuto cuoca non è compatibile con lo stato di gravidanza

 <p>COMUNE DI SANTA MARIA NUOVA Piazza G. Mazzini, 1 - 60030 Santa Maria Nuova (AN)</p>	<p><b>DOCUMENTO UNICO DI VALUTAZIONE DEI RISCHI DA INTERFERENZE</b></p> <p><i>(Art. 26 d.Lgs. 81/08 e s.m.i.)</i></p>	<p><b>REVISIONE 0</b></p>
--	---	---------------------------

Le cause di non compatibilità sono le seguenti:

- Postura in piedi per oltre il 50% dell'orario di lavoro;
- Sollevamento, traino e spinta di pesi;
- Sbalzi termici.



Il personale della ditta esecutrice dovrà essere in possesso:

- dell'idoneità specifica alla mansione;
- della formazione sui rischi specifici della mansione;
- della formazione per addetti antincendio classe di rischio medio.
- della formazione per addetti al pronto soccorso.

## 4.2 – REFETTORI SCOLASTICI

### • RISCHIO DI INCENDIO

La gestione dell'emergenza incendio ed evacuazione (protezioni attive e passive antincendio, addetti e formazione) è a carico della direzione didattica sede dei refettori.

### • RISCHIO SCIVOLAMENTO

Presenza di rischi legati a:

- sversamento accidentale di liquidi e/o alimenti in genere;
- bagnature accidentali da utilizzo di servizi igienici;
- lavaggi ad umido di pavimenti.

Misure di prevenzione protezione da rischi interferenti

- pulizia materiale sversato
- pulizia e asciugatura superfici bagnate
- lavaggio in assenza di altre persone diverse dagli addetti



Il personale della ditta esecutrice dovrà essere in possesso:

- dell'idoneità specifica alla mansione;
- della formazione sui rischi specifici della mansione;
- della formazione per addetti antincendio classe di rischio medio.
- della formazione per addetti al pronto soccorso.

## 4.3 – SOSTANZE ALCOLICHE

Divieto di assunzione e somministrazione.

## 4.4 – PIANO DI EMERGENZA


Vedere planimetrie di emergenza (affiggere in luoghi interni ben visibili).

Vedere segnaletica di esodo.

## 4.5 – COSTI DELLA SICUREZZA PER RISCHI INTERFERENZIALI

I costi per la sicurezza si stimano pari ad € 0 (zero), in quanto:

- non è previsto l'uso di apprestamenti (ponteggi, ecc.);
- non sono necessari D.P.I. o collettivi per i rischi da interferenze;

 COMUNE DI SANTA MARIA NUOVA Piazza G. Mazzini, 1 - 60030 Santa Maria Nuova (AN)	<b>DOCUMENTO UNICO DI VALUTAZIONE DEI RISCHI DA INTERFERENZE</b>  <i>(Art. 26 d.Lgs. 81/08 e s.m.i.)</i>	<b>REVISIONE 0</b>
---	--	--------------------

- Le procedure previste e precedentemente riassunte non comportano costi aggiuntivi a riguardo per l'Impresa appaltatrice.

## 5. RISCHI SPECIFICI DEI LAVORATORI

Non sono indicati nel presente documento i rischi specifici della mansione svolta dalla ditta appaltatrice e caratteristici dell'appalto (a titolo di esempio: igienico/biologico, da movimentazione, ecc.) la cui valutazione è di competenza della ditta appaltatrice stessa.

Non sono, inoltre, indicati i rischi specifici degli interventi non programmabili la cui valutazione deve essere fatta di volta in volta all'occorrenza.

## 6. DISPOSIZIONI DI CARATTERE GENERALE

- Il personale della ditta appaltatrice dovrà essere dotato di idonei mezzi protettivi individuali (DPI) e sarà cura dell'appaltatore controllare ed esigere che questi vengano opportunamente utilizzati.
- I lavoratori dovranno sempre avere presente il pericolo legato all'eventuale infiammabilità dei prodotti presenti.
- Le zone circostanti le attrezzature antincendio e le uscite di emergenza dovranno essere sempre accessibili e non utilizzate come depositi.

I Responsabili dell'impresa appaltatrice faranno osservare al proprio personale, durante l'esecuzione del lavoro, la normativa vigente riguardante la sicurezza del lavoro, unitamente a tutte le altre cautele o misure che si rendessero necessarie per prevenire infortuni o eventi comunque dannosi.

A titolo esemplificativo dette misure e cautele riguardano:

- Il divieto di compiere, di propria iniziativa, manovre ed operazioni che non siano di propria competenza e che possano perciò compromettere anche la sicurezza di altre persone.
- L'obbligo di rispettare i cartelli di norme o ammonitori affissi nei luoghi di lavoro.
- Il divieto di ingombrare passaggi, corridoi e uscite di sicurezza con materiali di qualsiasi natura.
- L'obbligo di impiegare attrezzi ed utensili rispondenti alle vigenti norme di legge.
- L'obbligo di segnalare immediatamente eventuali deficienze di dispositivi di sicurezza o di condizioni di pericolo (adoperandosi direttamente, in caso di urgenza e nell'ambito delle proprie competenze e possibilità per l'eliminazione di dette deficienze e pericoli).
- Il divieto di permanere in luoghi diversi da quelli in cui si deve svolgere il proprio lavoro.
- Il divieto di utilizzare veicoli, mezzi di sollevamento e/o attrezzature dell'Ente committente.
- L'obbligo da parte dei lavoratori di esporre sempre il tesserino di riconoscimento, corredato da foto, generalità del lavoratore e dell'impresa a cui appartiene.



COMUNE DI SANTA MARIA NUOVA

Piazza G. Mazzini, 1 - 60030 Santa Maria Nuova (AN)

**DOCUMENTO UNICO DI  
VALUTAZIONE DEI RISCHI DA  
INTERFERENZE**

*(Art. 26 d.Lgs. 81/08 e s.m.i.)*

**REVISIONE 0**

Il personale della ditta appaltatrice si deve attenere alle segnalazioni presenti sul luogo di lavoro ed alle istruzioni fornite dalla Committenza relativamente ai compiti e agli interventi condotti presso la struttura e qualsiasi variazione di comportamento deve essere preventivamente valutata dalla Committenza.

## 7. ALLEGATI E FIRME

L'appaltatore si impegna a consegnare alla firma del seguente documento e/o comunque prima l'inizio dei lavori la documentazione di seguito elencata:

- certificato iscrizione C.C.I.A.A. (in corso di validità, già agli atti del Comune);
- modello D.U.R.C. (in corso di validità, già agli atti del Comune);
- autocertificazione dell'idoneità tecnico-professionale dei lavoratori utilizzati nell'appalto;
- documentazione attestante la formazione dei lavoratori;
- Piano di Lavoro.

## 8. OSSERVAZIONI

Il presente Documento è soggetto a revisione/aggiornamento in funzione dell'evoluzione dei lavori su iniziativa del Committente o previa richiesta da parte della Ditta esecutrice.

Quanto eventualmente non indicato nella presente revisione dovrà essere valutato di volta in volta all'occorrenza.

Santa Maria Nuova, data: \_\_\_\_\_

COMMITTENTE	Firme e timbro
Datore di lavoro (per emissione):	
Rappresentante lavoratori per la sicurezza (su richiesta dello stesso) (per consultazione):	

DITTA ESECUTRICE	Firme e timbro
Datore di lavoro (per collaborazione):	



COMUNE DI SANTA MARIA NUOVA  
Piazza G. Mazzini, 1 - 60030 Santa Maria Nuova (AN)

**DOCUMENTO UNICO DI  
VALUTAZIONE DEI RISCHI DA  
INTERFERENZE**

*(Art. 26 d.Lgs. 81/08 e s.m.i.)*

**REVISIONE 0**

Rappresentante lavoratori per la sicurezza (su richiesta dello stesso) (per consultazione):	
DIREZIONE DIDATTICA	Firme e timbro
Datore di lavoro (per collaborazione):	
Rappresentante lavoratori per la sicurezza (su richiesta dello stesso) (per consultazione):	



COMUNE DI SANTA MARIA NUOVA  
Piazza G. Mazzini, 1 - 60030 Santa Maria Nuova (AN)

**DOCUMENTO UNICO DI  
VALUTAZIONE DEI RISCHI DA  
INTERFERENZE**

(Art. 26 d.Lgs. 81/08 e s.m.i.)

**REVISIONE 0**

- VERBALE DI RIUNIONE;**  
 **VERBALE DI SOPRALLUOGO IN AMBIENTE DI LAVORO;**  
 **VERBALE DELLA PROVA DI EVACUAZIONE;**  
 *VERBALE DI COORDINAMENTO LAVORI IN APPALTO.*

**RIFERIMENTO: DLGS 81/08 e S.M.I.**

<b>Ente</b>	<b>COMUNE DI SANTA MARIA NUOVA</b>
<b>Indirizzo/luogo di lavoro</b>	<b>SCUOLA D'INFANZIA STATALE "I. CANGEMI"</b>
<b>Data</b>	

Argomenti/valutazioni:

Sono stati discussi i seguenti argomenti:

- analisi delle varie fasi lavorative ed esame dei rischi del luogo di lavoro, con particolare attenzione alle interferenze;
- aggiornamento del DUVRI;
- esame eventuale del Piano di Lavoro;
- altro:.....

Eventuali azioni da intraprendere:

IL COMMITTENTE E L'APPALTATORE, NELLE PERSONE DEI RESPONSABILI, APPROVANDO QUANTO PREVISTO E STABILITO AL PRESENTE DOCUMENTO, SI INVITANO RECIPROCAMENTE AL RISPETTO DI TUTTO QUANTO IVI CONTENUTO.

L.C.S.

<b>Nomi presenti</b>	<b>Qualifica</b>	<b>Firma</b>



COMUNE DI SANTA MARIA NUOVA  
Piazza G. Mazzini, 1 - 60030 Santa Maria Nuova (AN)

**DOCUMENTO UNICO DI  
VALUTAZIONE DEI RISCHI DA  
INTERFERENZE**

*(Art. 26 d.Lgs. 81/08 e s.m.i.)*

**REVISIONE 0**

## PIANO DI EMERGENZA (Stralcio per Ditte Appaltatrici)



COMUNE DI SANTA MARIA NUOVA

Piazza G. Mazzini, 1 - 60030 Santa Maria Nuova (AN)

**DOCUMENTO UNICO DI  
VALUTAZIONE DEI RISCHI DA  
INTERFERENZE**

**(Art. 26 d.Lgs. 81/08 e s.m.i.)**

**REVISIONE 0**

## **PREMESSA**

In questa parte vengono richiamati i comportamenti delle Imprese, che operano presso la Scuola d'Infanzia Statale "I. Cangemi", in caso di emergenza.

## **NORME GENERALI DI SICUREZZA**

Si richiama l'attenzione di tutto il personale ad uno scrupoloso rispetto delle norme generali di prevenzione incendi che elenchiamo di seguito nelle linee essenziali.

1. VIETATO FUMARE in tutti i locali chiusi, ad eccezione di quelli espressamente riservati ai fumatori e come tali contrassegnati ed attrezzati.
2. Assicurarci che fiammiferi e mozziconi di sigarette siano spenti nei posacenere.
3. Durante l'intervallo per il pasto ed al termine dell'orario di lavoro:
  - assicurarsi che il materiale combustibile e/o infiammabile sia tenuto negli spazi appositi.

## **PROCEDURA D'EMERGENZA**

### **Segnalazione**

Il dipendente di una Impresa nel caso di principio di incendio o pericolo di incendio informerà immediatamente il personale della Committenza, astenendosi da ogni intervento personale.

### **Comportamenti in emergenza**

E' obbligatorio :

- sospendere immediatamente qualsiasi lavoro e mettere in sicurezza le proprie attrezzature;
- il personale delle Ditte appaltatrici in caso di comunicazione di evacuazione si porterà, con calma, verso le uscite di sicurezza seguendo il percorso segnalato per raggiungere il punto di raccolta esterno;
- il personale rimarrà in situazione di attesa, fino alla comunicazione di cessato allarme o diversa comunicazione.

## **PIANO DI EMERGENZA**

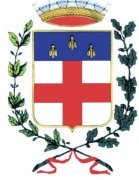
### **Segnalazione di Incendio**

Alla segnalazione di incendio, gli addetti antincendio della Committenza daranno seguito a tutte le azioni per l'intervento antincendio.

### **Pronto Intervento**

- a) I Responsabili del reparto dove è stato segnalato l'incendio, messi a conoscenza dell'ubicazione, interverranno tempestivamente nel tentativo di spegnerlo con i mezzi a disposizione.
- b) Gli addetti antincendio della Committenza:
  - individuano su apposita mappa la sorgente di allarme;
  - segnalano l'allarme al Datore di Lavoro e/o Responsabile della Sicurezza.
- c) Il Datore di lavoro:
  - si reca sul posto e verifica le condizioni di allarme;
  - prova ad estinguere l'incendio con il personale disponibile;
  - in caso di incendio non controllabile richiede l'intervento dei Vigili del Fuoco e provvede ad attuare il piano di evacuazione dei locali aziendali.



 <p>COMUNE DI SANTA MARIA NUOVA Piazza G. Mazzini, 1 - 60030 Santa Maria Nuova (AN)</p>	<p><b>DOCUMENTO UNICO DI VALUTAZIONE DEI RISCHI DA INTERFERENZE</b></p> <p><i>(Art. 26 d.Lgs. 81/08 e s.m.i.)</i></p>	<p><b>REVISIONE 0</b></p>
--	---	---------------------------

#### Evacuazione

Su ordine del Datore di Lavoro o del Responsabile della sicurezza, gli addetti antincendio danno il comando o l'allarme sul sinottico del sistema.

Tale comando prevede in automatico :

a) PARTENZA DIFFUSIONE SONORA CON SEGNALE ALLARME E ISTRUZIONI SFOLLAMENTO (nastro senza fine)

#### Punti di Raccolta

Il personale, utilizzando le rispettive vie d'esodo, si porterà all'esterno dell'edificio ai vari Punti di Raccolta fissati nella Planimetria d'Emergenza affissa in tutti i locali e piani:

#### Fine Allarme

Il personale rimane in attesa presso il Punto di Raccolta in attesa di comunicazioni da parte del Datore di Lavoro

#### Norme da seguire in caso di allarme

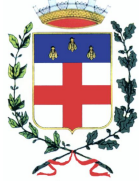
In caso di allarme bisogna evacuare immediatamente i Locali aziendali e ciascuno

#### **DEVE:**

- Interrompere immediatamente le comunicazioni telefoniche.
- Uscire dalla propria stanza portando con se eventuali visitatori.
- Assicurarsi che nella stanza non ci sia più nessuno e chiudere dietro di se la porta.
- Dirigersi con calma verso l'uscita di sicurezza di competenza.
- Non creare pericolosi assembramenti.
- Dirigersi verso le uscite e da queste all'aperto verso i punti di raccolta/riunione fissati.
- Attenersi comunque e sempre alle istruzioni del Rappresentante di piano.

#### **NON DEVE**

- Tenere occupate le linee telefoniche.
- Precipitarsi fuori della propria postazione di lavoro mettendosi a correre.
- Usare gli ascensori.
- Accalcarsi dietro le porte o per le scale.



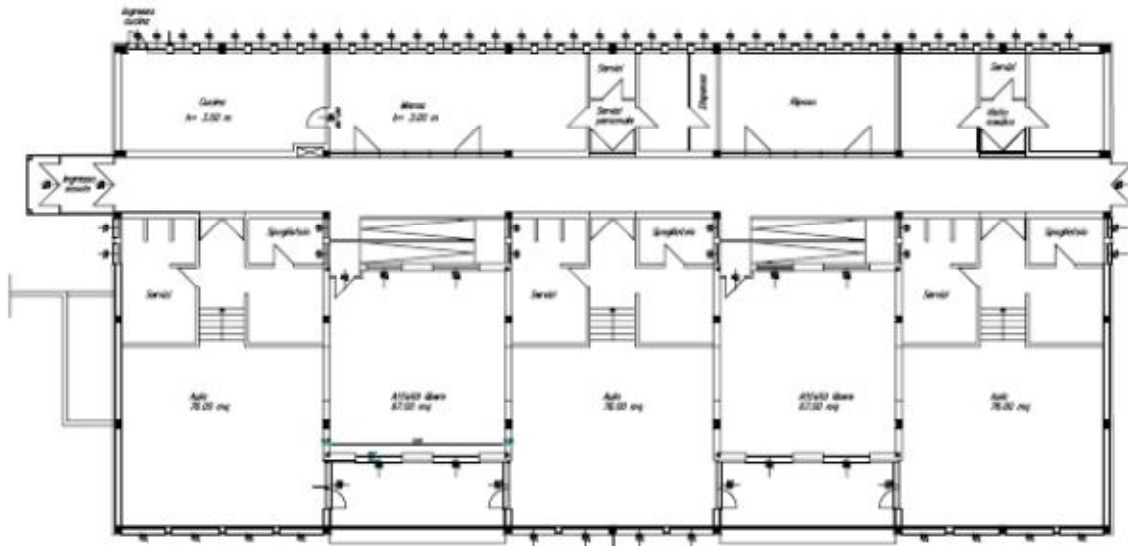
COMUNE DI SANTA MARIA NUOVA  
Piazza G. Mazzini, 1 - 60030 Santa Maria Nuova (AN)

**DOCUMENTO UNICO DI  
VALUTAZIONE DEI RISCHI DA  
INTERFERENZE**

(Art. 26 d.Lgs. 81/08 e s.m.i.)

**REVISIONE 0**

# PLANIMETRIA





COMUNE DI SANTA MARIA NUOVA  
Piazza G. Mazzini, 1 - 60030 Santa Maria Nuova (AN)

**DOCUMENTO UNICO DI  
VALUTAZIONE DEI RISCHI DA  
INTERFERENZE**

**(Art. 26 d.Lgs. 81/08 e s.m.i.)**

**REVISIONE 0**