

-Provincia di Fermo-  
-Comune di Fermo-



Progetto per la costruzione impianto  
digestione anaerobica dei rifiuti organici

ALLEGATO N. TAV.32

Modello idrogeologico interpretativo

DATA: 03 DICEMBRE '10



Fermo Ambiente Servizi Impianti Tecnologici Energia srl unipersonale  
Sede Legale: Via Mazzini, 4 63090 Fermo (FM)  
Sede Operativa C.da San Biagio, 63090 Fermo (FM)  
Tel. 0734/622095 Fax 0734/622095



Ing. Fabio CONTI  
Via dell'Industria, 279 63014 Corridonia (MC)  
Tel/Fax 0733/26.37.27 Cell. 329/9770102  
e-mail: fabioconti@gmail.it

TIMPRO PROFESSIONALE



Ing. Michele Marziali  
Piazza Indipendenza 91 - 63057 Ancona (AN)  
Tel. - Fax 071/6477318 - 349.2981067  
E-mail: michele.marziali@gmail.com



Geologo Dr. Gabriele Cutini  
Via A. Gentili n. 9 - 63037 Falcone (FM)  
Tel. - Fax 0734/709572 - 347.5385339  
E-mail: gabrielecutini@alice.it

E' VIETATO L'USO E LA RIPRODUZIONE ANCHE PARZIALE DEL PRESENTE DOSSIER SENZA IL N. CONSENSO AI SENSI DELL'ART.257/8 C.C. E DELLE VIGENTI NORME DI LEGGE SUI DIRITTI D'AUTORE

Legenda

Punti acque sotterranee

CODICE

- 02\_1AQP - POZZO A VALLE DISCARICA, PRIMA CONFLUENZA ETE VIVO
- 3P90 - PIEZOMETRO A MONTE DISCARICA - VERSANTE EST
- 6P- POZZO COLONICO A VALLE DISCARICA - VERSANTE OVEST
- MM - PUNTO DI CONTROLLO A MONTE DELLA DISCARICA - VERSANTE EST
- NN - PUNTO DI CONTROLLO A MONTE DELLA DISCARICA - VERSANTE SUD
- PZ397 - PIEZOMETRO A MONTE DELLA DISCARICA - VERSANTE SUD
- PZ597 - PIEZOMETRO A MONTE DELLA DISCARICA - VERSANTE NORD
- PZ97 - POZZO A VALLE DELLA DISCARICA - VERSANTE OVEST

IDROGEOLOGIA

CODICE

Depositi continentali Quaternari

- MUSb2 - Depositi eluvio-colluviali  
Terreni a permeabilità medio-bassa
- MUSb - Depositi alluvionali attuali - limo  
Terreni a permeabilità media
- MUSbn - Depositi alluvionali terrazzati - ghiaia-sabbia-limo  
Terreni a permeabilità alta

Successione Umbro-Marchigiana-Romagnola

Successione Pliocenica

- FAA5 - Formazione delle Argille Azzurre  
Membro di Offida  
Litofacies Pelitica  
Terreni a permeabilità bassa o impermeabile
- FAA5c - Formazione delle Argille Azzurre  
Membro di Offida  
Litofacies arenaceo-pelitica  
Terreni a permeabilità bassa
- FAA5d - Formazione delle Argille Azzurre  
Membro di Offida  
Litofacies Pelitico-arenacea  
Terreni a permeabilità bassa

Trasposizione passiva Piano Assetto Idrogeologico P.A.I.

PERICOLOSITA' FRANE

- P1 - Pericolosità bassa
- P2 - Pericolosità media
- P3 - Pericolosità alta
- Frane non catalogate PAI

Rappresentazione altezze (m) s.l.m.  
della tavola d'acqua alla massima altezza  
registrata nell'anno 2014

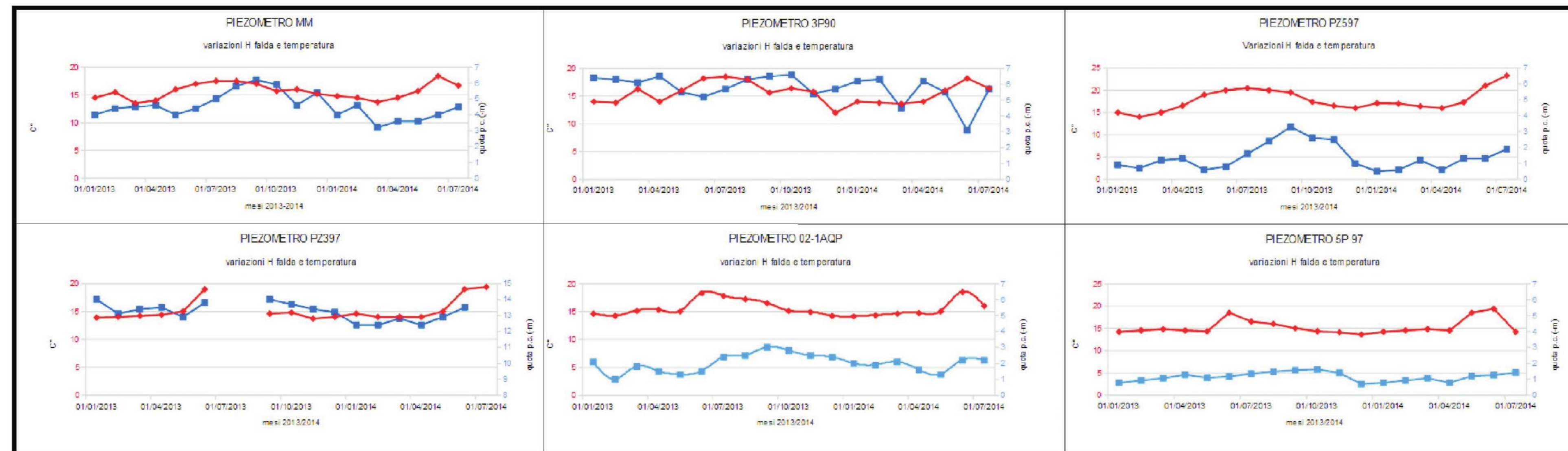
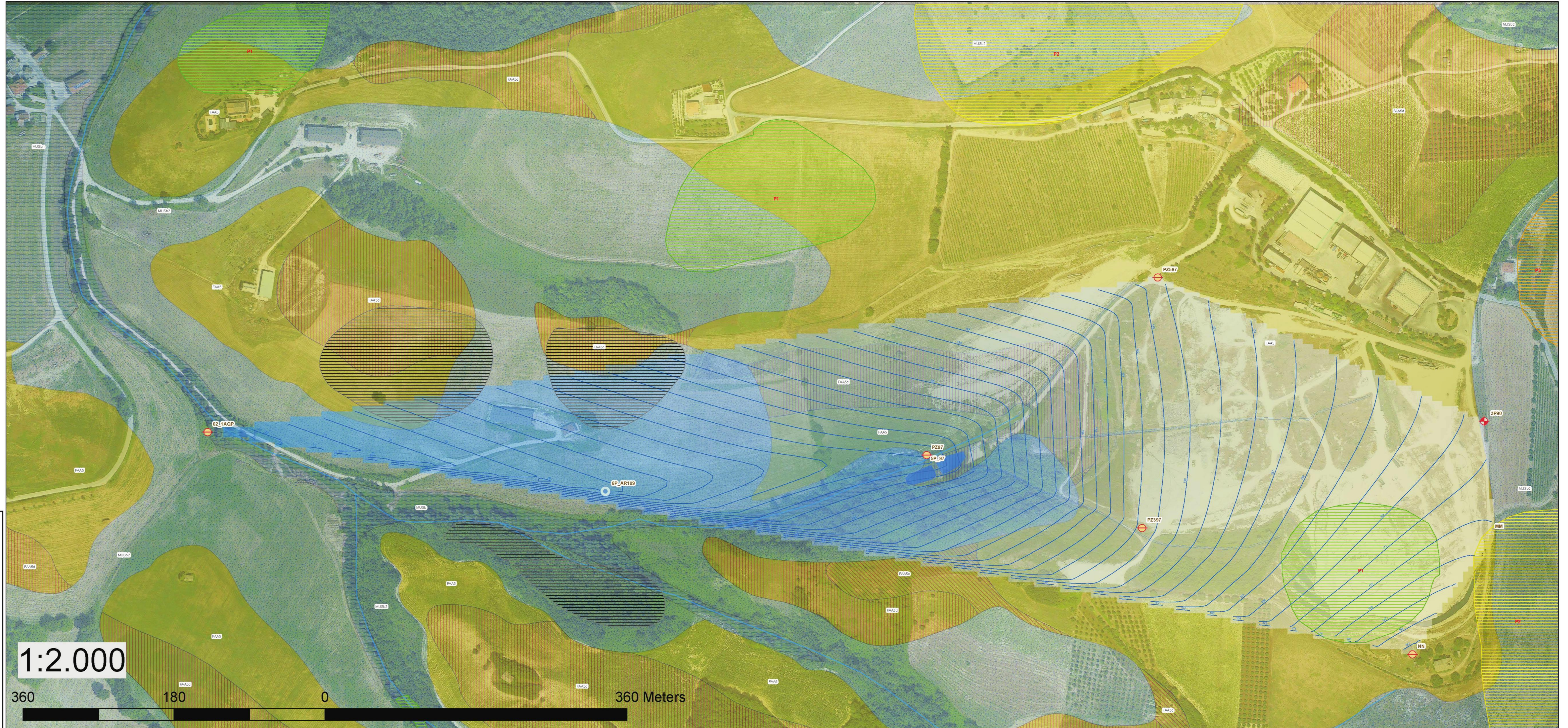
Linee isopotenziali (m) s.l.m.

Valore PIXEL

- 188 - (m)
- 128
- 67

Regimazione delle acque

- laghetti artificiali
- dreni artificiali
- Fossi naturali



MESE	NN	NN C	MM	MM C	3P90	3P90 C	PZ597	PZ597 C	6P	6P C	PZ397	PZ397 C	02_1AQP	02_1AQP C	5P 97	5P 97 C	PZ 97	PZ 97 C		
01/13	S	-	4	14.3	6.4	14	0.9	15 NR	NR	-	14	13.9	2.1	14.8	2.8	14.2	-	-		
02/13	S	-	4.4	15.5	6.3	13.8	0.7	14 NR	NR	-	13.1	14	1	14.2	3.3	14.5	-	-		
03/13	S	-	4.5	13.5	6.1	16.3	1.2	15 NR	NR	-	13.4	14.2	1.8	15.1	3.8	14.8	-	-		
04/13	S	-	4.6	14	6.5	14	1.3	16.5 NR	NR	-	13.5	14.4	1.5	15.3	4.6	14.5	-	-		
05/13	S	-	4	15	5.5	16	0.6	15 NR	NR	-	12.9	15	1.3	15	3.5	14.3	-	-		
06/13	S	-	4.4	17	5.2	18.2	0.8	20 NR	NR	-	13.8	19	1.5	18.3	4.2	18.5	-	-		
07/13	S	-	5	17.5	5.7	16.5	1.6	20.5 NR	NR	-	-	-	2.4	17.8	4.6	16.5	-	-		
08/13	S	-	5.8	17.5	6.3	18	2.4	20 NR	NR	-	-	-	2.5	17.2	5.3	16	-	-		
09/13	S	-	6.2	17	6.5	15.6	3.3	19.5	1	19.1	14	14.6	3	15.5	5.6	15	-	-		
10/13	S	13.3	15.4	5.9	15.7	6.6	16.4	2.6	17.4	1.8	16	13.7	14.8	2.8	15.1	5.8	14.3	-		
11/13	S	13.4	14	4.5	16	5.4	15.8	2.5	16.5 NR	NR	13.4	13.7	2.5	14.9	5	14.1	-	-		
12/13	S	-	5.4	15.2	5.7	12	1	16 NR	NR	-	13.2	14	2.4	14.2	2.5	13.5	-	-		
01/14	S	-	4	14.8	6.2	14	0.5	17 NR	NR	-	12.4	14.6	2	14.1	2.8	14.2	-	-		
02/14	S	-	4.6	14.5	6.3	13.8	0.6	17 NR	NR	-	12.4	14	1.9	14.3	3.3	14.5	-	-		
03/14	S	-	3.2	13.7	4.5	13.6	1.2	16.4 NR	NR	-	12.8	14	2.1	14.6	3.6	14.8	-	-		
04/14	S	-	3.6	14.5	6.2	14	0.6	16 NR	NR	-	12.4	14	1.6	14.7	2.8	14.5	-	-		
05/14	S	-	3.6	15.7	5.5	16	1.3	17.3 NR	NR	-	12.9	15	1.3	15	4.3	18.5	-	-		
06/14	S	-	4	18.4	3.1	18.2	1.3	21 NR	NR	-	13.5	19	2.2	18.5	4.5	19.4	-	-		
07/14	S	22.8	4.5	16.7	5.7	16.4	1.9	23.3	1.1	23.5	-	19.4	2.2	16	5.04	14.2	3.8	16.7		
08/14	S	-	-	-	-	-	-	-	-	-	-	-	-	-	-	-	-	-		
09/14	S	-	-	-	-	-	-	-	-	-	-	-	-	-	-	-	-	-		
10/14	S	-	-	-	-	-	-	-	-	-	-	-	-	-	-	-	-	-		
11/14	S	-	-	-	-	-	-	-	-	-	-	-	-	-	-	-	-	-		
12/14	S	-	-	-	-	-	-	-	-	-	-	-	-	-	-	-	-	-		
MEDIA			13.35	17.4	4.54	15.67	5.77	15.51	1.38	17.76	1.3	19.53	13.21	15.15	2.01	15.55	4.11	15.28	3.9	16.7
max V. min. P			13.4	22.8	6.2	18.5	3.6	23.3	3.3	23.5	1.8	23.5	14	19.4	3	18.5	5.8	19.4	3.9	16.7
min. V. max. P			13.3	14	3.2	13.5	0.5	14	1	16	12.4	13.7	1	14.1	2.5	13.6	3.6	16.7		
quota punti P			202	191.5	177	150.82	82.3	157	70	101.5	101.5	97.6	97.6	97.6	97.6	97.6	97.6	97.6		
quota min			188.6	175.3	170.4	147.52	80.5	143	67	95.7	95.7	97.6	97.6	97.6	97.6	97.6	97.6	97.6		
quota max			189.7	178.3	173.9	150.32	81.3	144.6	69	99	99	97.6	97.6	97.6	97.6	97.6	97.6	97.6		

